

RELAÇÃO DO AÇO - ESTACAS BANHEIRO PÚBLICO

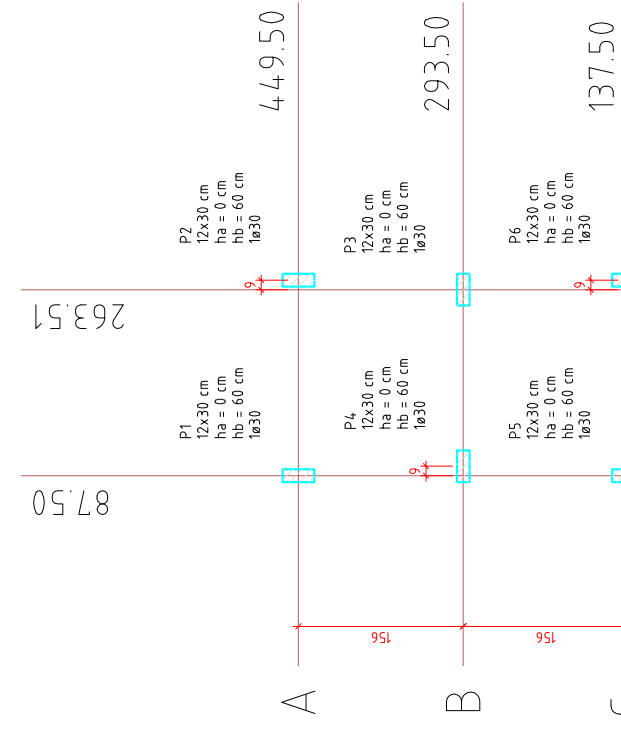
ELEMENTO	ACO	N	DIAM	Ø	UNIT	C TOTAL (cm)
6xESTACAS	60	1	5,0	54	101	5.454
	50	2	10,0	24	200	4.800

RESUMO DO AÇO

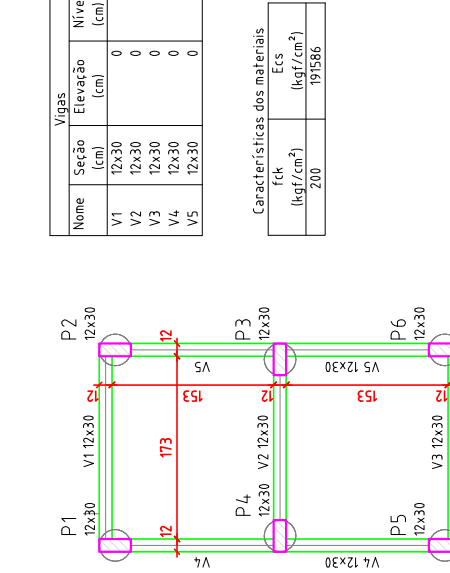
ALÇO	DIAM	C TOTAL (m)	PESO (kg)
CA50	10,0	4,8	29,61
CA60	5,0	54,54	8,39
CA50			29,61
CA60			8,39

Vol. de concreto total (C-20) = 0,85 m³

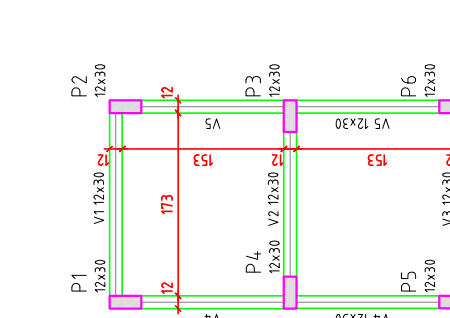
N1-9 - #5,0C/20-CT=101



Planta de locação dos pilares escala 1:50



Forma do pavimento BALDRAME escala 1:50



Forma do pavimento COBERTURA escala 1:50

Características dos materiais

Nome	Classe	Quantidade (kg)	Valor (R\$)
V1	12x30	4	276
V2	12x30	6	276
V3	12x30	6	276
V4	12x30	6	276
V5	12x30	6	276

P2

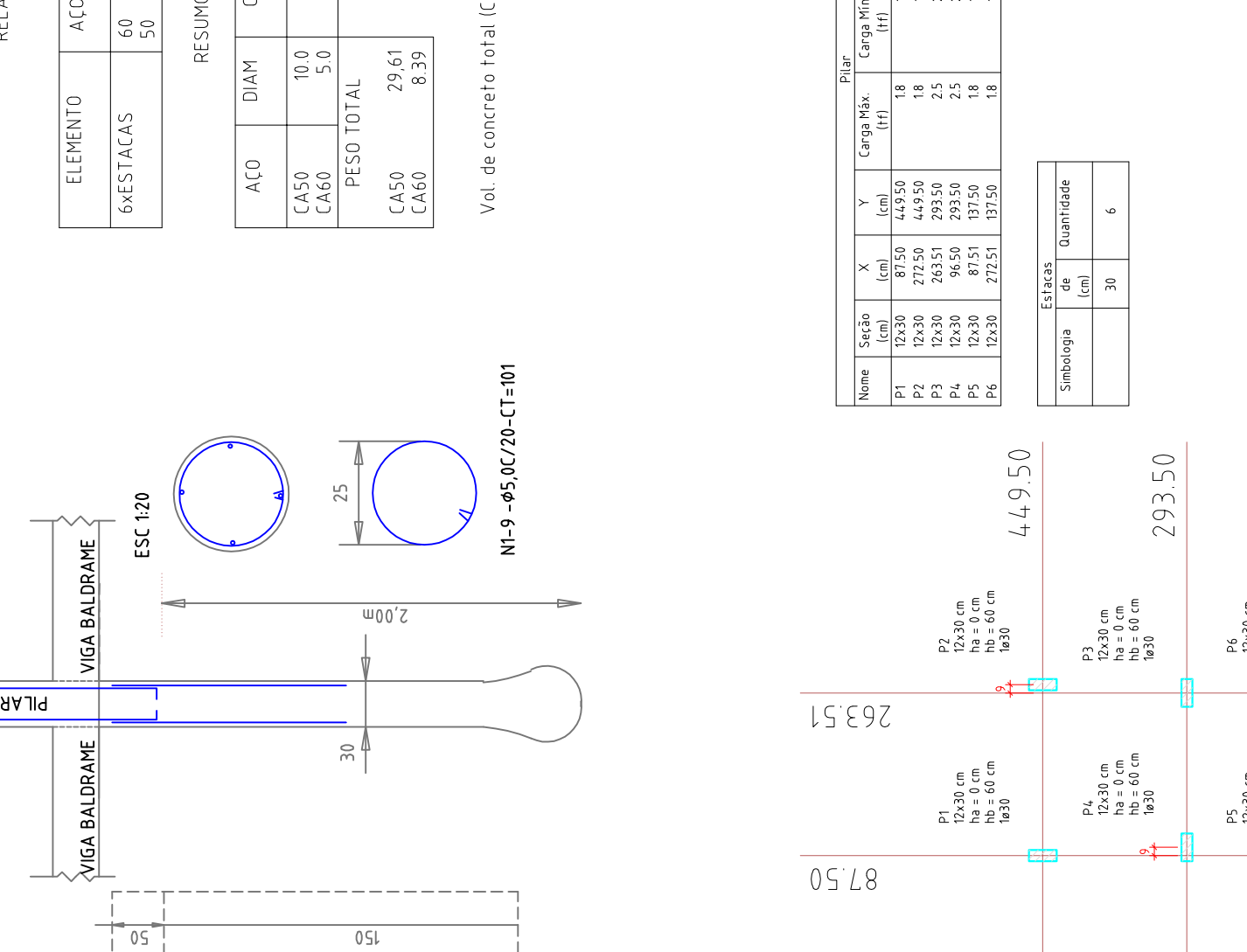
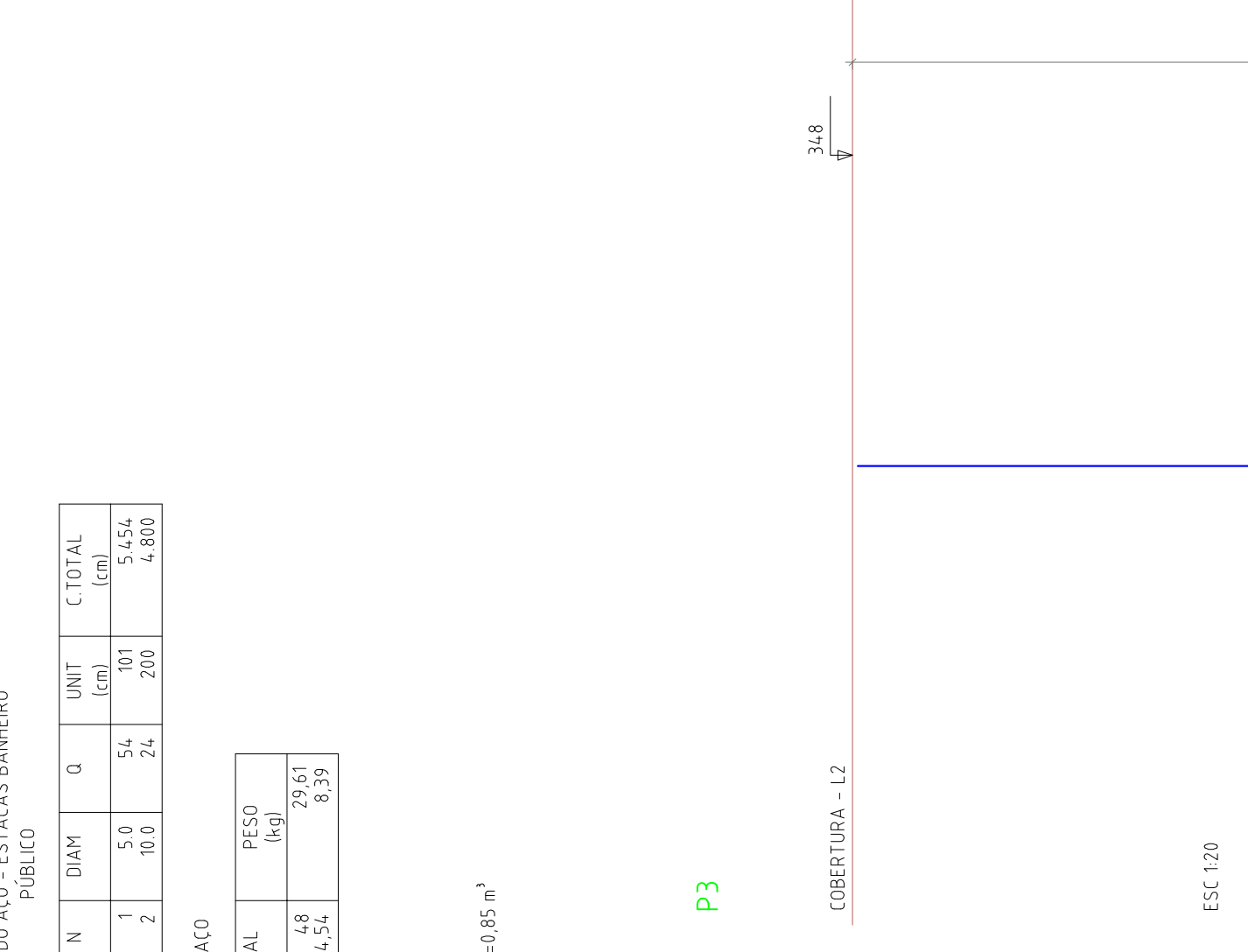
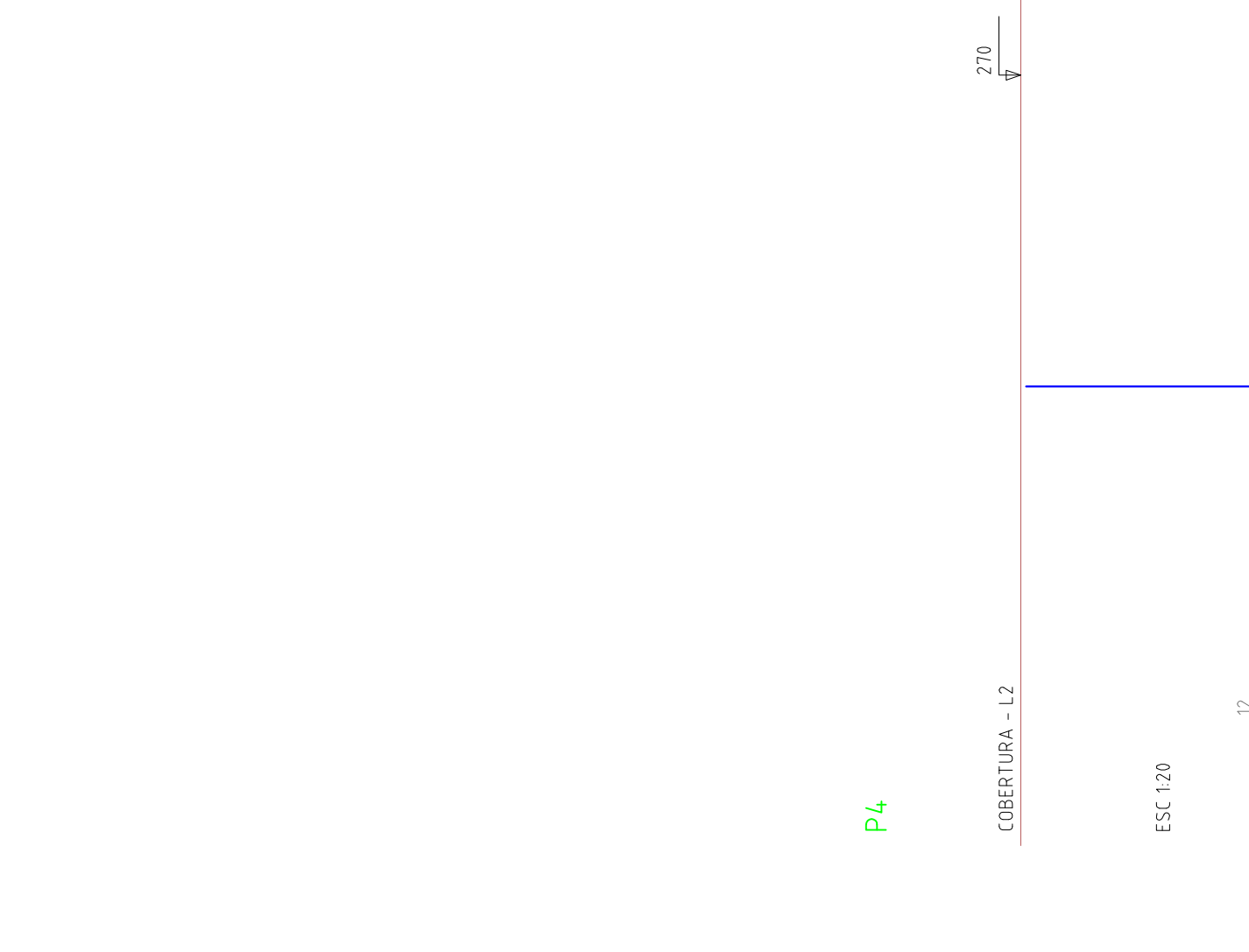
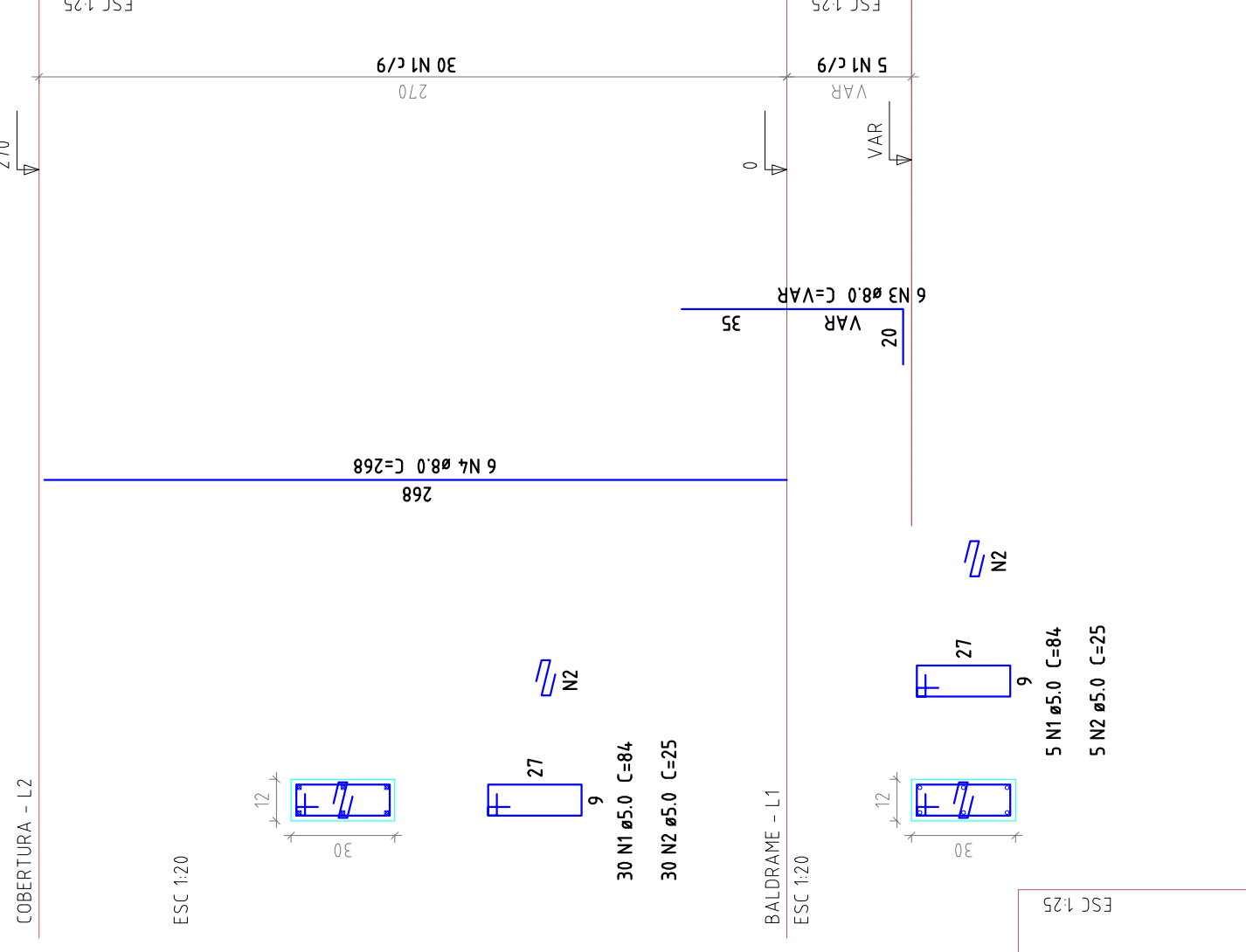
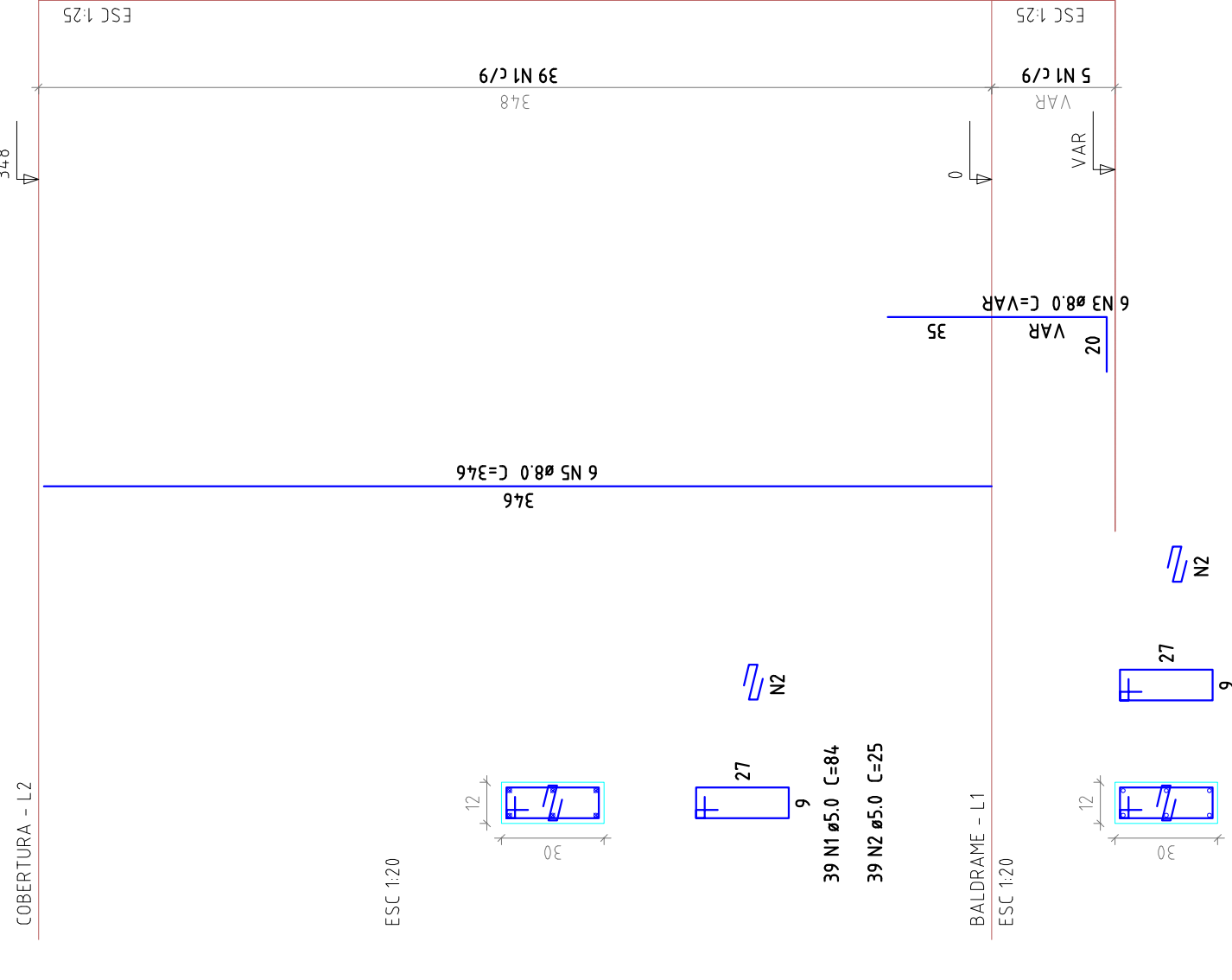
P1

P3

P4

P5

P6



Relação do aço

ALÇO	N	DIAM	Q	UNIT	C TOTAL (cm)
CA60	1	5,0	237	84	19908
CA50	2	5,0	237	25	5925
CA60	3	8,0	18	108	1944
CA50	4	8,0	18	268	4824
CA60	5	8,0	18	344	6228

Resumo do aço

ALÇO	DIAM	C TOTAL (m)	PESO - 10 % (kg)
CA50	8,0	15,8	63,7
CA60	5,0	258,4	63,8
PESO TOTAL			
CA50		63,3	
CA60		43,8	

Vol. de concreto total (C-20) = 0,76 m³
Área de forma total = 17,84 m²

RM CONSULTORIA E CONSTRUÇÕES LTDA

PROJETO DE IMPLANTAÇÃO E MODERNIZAÇÃO DE INFRAESTRUTURA PARA ESPORTE, EDUCACIONAL, RECREATIVO E DE LAZER

ESTRUTURA CONCRETO

RUA DR PEDRO LUDOVICO TEIXEIRA COM AV BRASÍLIA SETOR LAGO BONITO - CURUMBAIBA/GO

Proprietário: Prefeitura Municipal de Comombinho
Autor do Projeto: Eng. Civil Gabriel Costa Jácome
CREA: 17904/AF-GO

RT: 01/02

Prancha: 01/02

Conteúdo: Planta de Locação - Estacas e Blocos Formas Baldrames e Pilares do Banheiro Público

Revisão R00 27/02/14-Gabriel Jácome

Arquivo: ESTRUTURA_PARQUE_REV00.dwg

Escala Indecida