

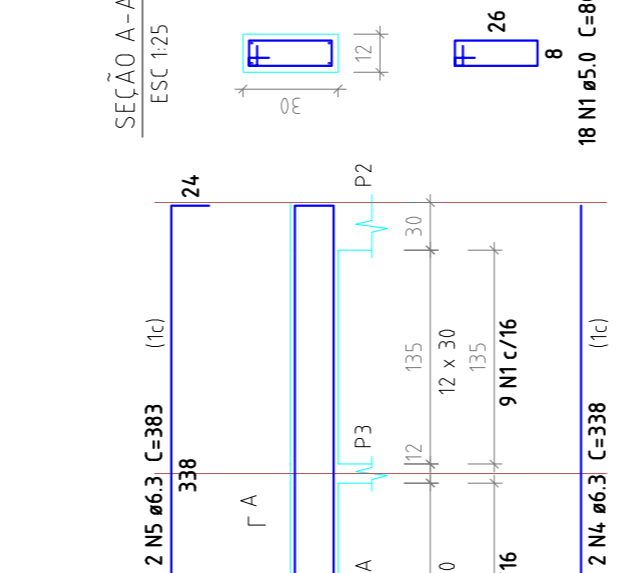
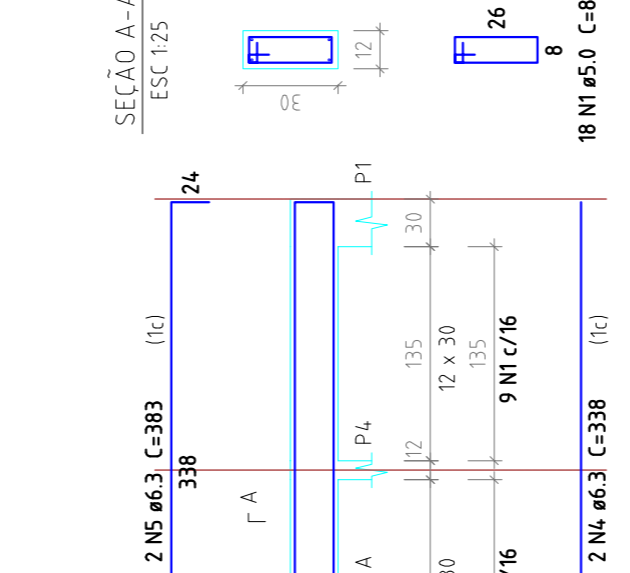
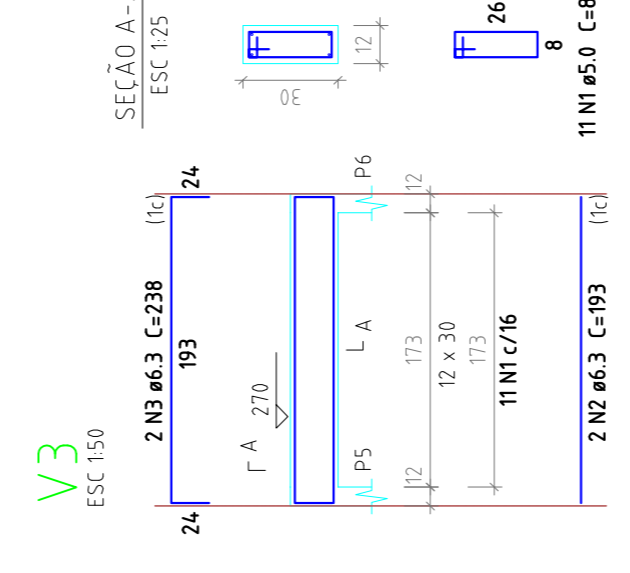
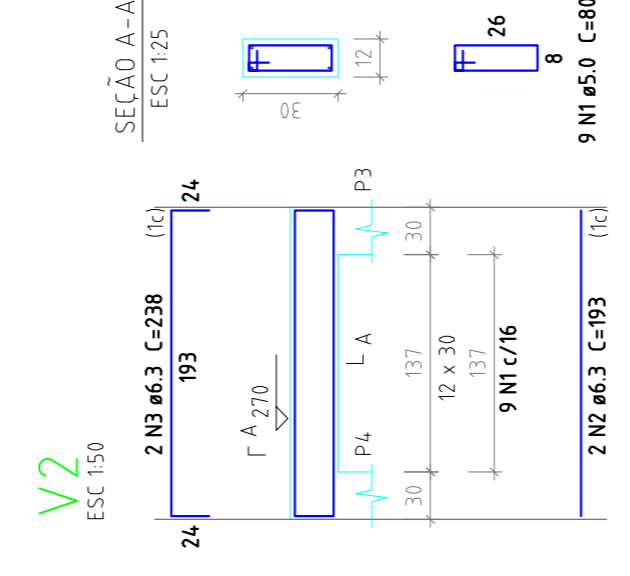
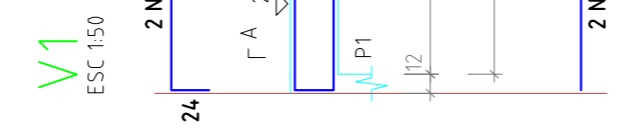
Relação do aço

ACAO	N	DIAM	Q	UNIT	C TOTAL
CA60	1	5.0	67	80	5360
CA50	7	6.3	8	193	9540
CA50	3	6.3	4	238	952
CA60	4	6.3	8	338	2704

Resumo do aço

ACAO	DIAM	C TOTAL	PESO - 10 %
CA50	6.3	57	14
CA60	5.0	53.6	9.1
PESO TOTAL			
CA50	14		
CA60	9.1		

Vol. de concreto total (C-20) = 0.46 m³  
 Área de forma total = 9.18 m²



Relação do aço

ACAO	N	DIAM	Q	UNIT	C TOTAL
CA60	1	5.0	67	80	5360
CA50	2	6.3	6	193	1158
CA50	3	6.3	6	238	1428
CA50	4	6.3	4	338	1352
CA60	5	6.3	4	383	1532

Resumo do aço

ACAO	DIAM	C TOTAL	PESO - 10 %
CA50	6.3	54.7	14.7
CA60	5.0	53.6	9.1
PESO TOTAL			
CA50	14.7		
CA60	9.1		

Vol. de concreto total (C-20) = 0.46 m³  
 Área de forma total = 9.18 m²

**PROJETO DE IMPLANTACÃO E MODERNIZAÇÃO DE INFRAESTRUTURA PARA ESPORTE, EDUCACIONAL, RECREATIVO E Lazer**

**ESTRUTURA CONCRETO**

RUA DR PEDRO LUDOVICO TEIXEIRA COM AV BRASÍLIA  
 SETOR LAGO BONITO - CORUMBÁ/BA/GO

Prancha **02** / **02**

Conteúdo: **Viga Baldrame e Viga de Cobertura do Banheiro Público**

Proprietário: Prefeitura Municipal de Corumbá/BA  
 Autor do Projeto: Eng. Civil Gabriel Costa Jacone  
 CREA: 17904/AF-GO

Escala Indicada: **27/02/14-Gabriel Jacone**

Revisão R00

Arquivo: **ESTRUTURA\_PARQUE\_REV00.dwg**

Áreas:  
 Terreno: 108830.15m²  
 Total Const.: 3.914,56m²