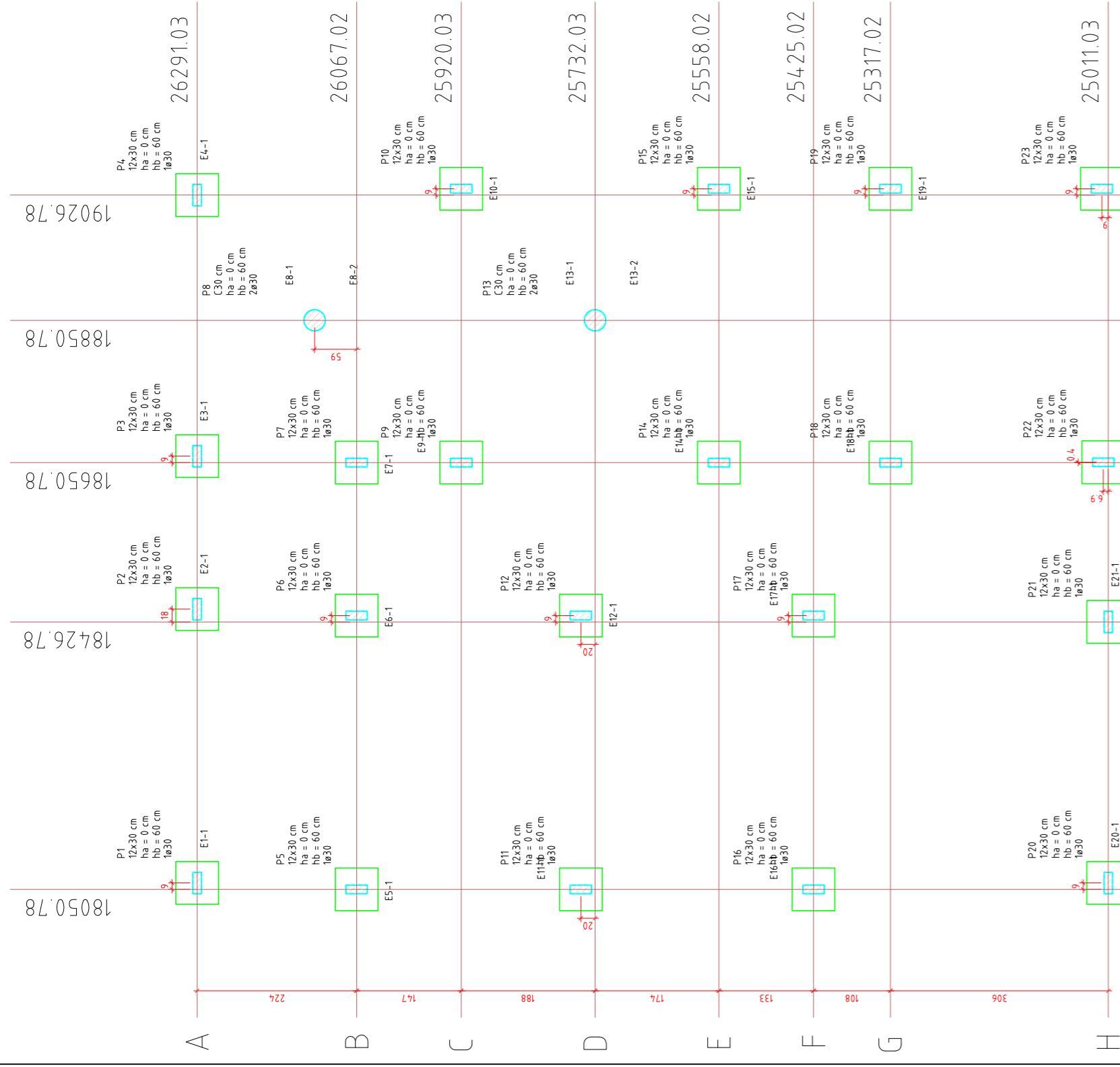
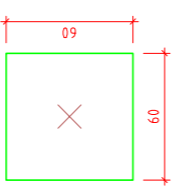


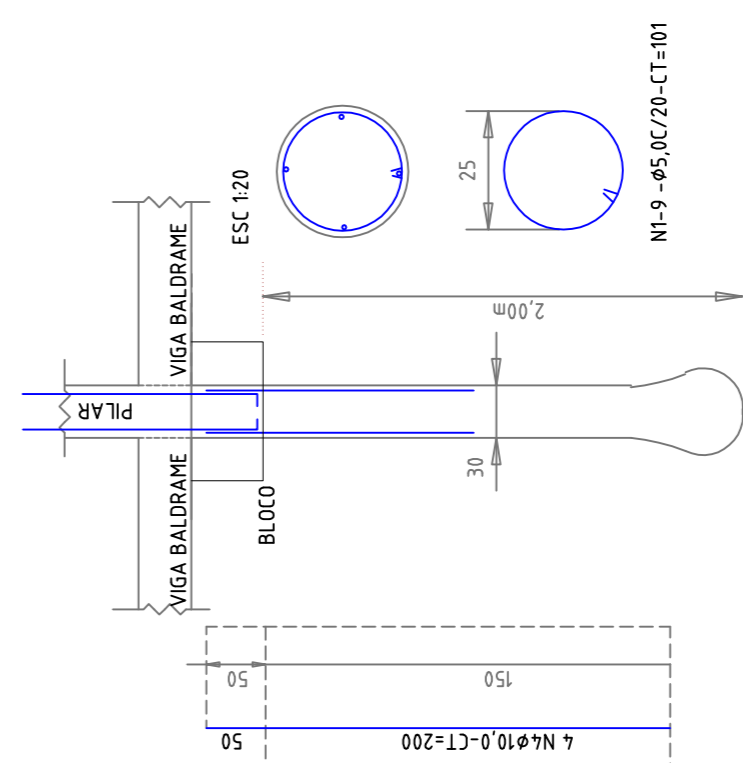
Nome	Seção (cm)	X (cm)	Y (cm)	Carga Máx. (tf)
P1	12x30	1850,78	2501,03	4,3
P2	12x30	1850,78	2529,03	4,5
P3	12x30	1850,78	2557,03	4,3
P4	12x30	1850,78	2585,03	4,2
P5	12x30	1850,78	2613,03	5,7
P6	12x30	1850,78	2641,03	5,4
P7	12x30	1850,78	2669,03	5,7
P8	12x30	1850,78	2697,03	5,7
P9	12x30	1850,78	2725,03	6,5
P10	12x30	1850,78	2753,03	7,8
P11	12x30	1850,78	2781,03	6,3
P12	12x30	1850,78	2809,03	6,3
P13	12x30	1850,78	2837,03	1,9
P14	12x30	1850,78	2865,03	7,2
P15	12x30	1850,78	2893,03	6,2
P16	12x30	1850,78	2921,03	8,1
P17	12x30	1850,78	2949,03	8,5
P18	12x30	1850,78	2977,03	5,7
P19	12x30	1850,78	3005,03	5,7
P20	12x30	1850,78	3033,03	5,7
P21	12x30	1850,78	3061,03	5,7
P22	12x30	1850,78	3089,03	5,9
P23	12x30	1850,78	3117,03	3,8

Simbologia	Quantidade
30	23

Estaca tipo 30x30cm



Planta de locação dos pilares escala 1:50



RELACÃO DO AÇO - ESTACAS ADMINISTRAÇÃO

ELEMENTO	ACO	N	DIAM	Q	UNIT	C TOTAL
23xESTACAS	50	1	10,0	207	101	20907
	20	2	10,0	292	200	10400

RESUMO DO AÇO

ACO	DIAM	C TOTAL	PESO
CA50	10,0	108	132,52
CA60	5,0	209,07	32,19
<b>PESO TOTAL</b>			<b>164,71</b>
CA50	13,50		32,19

Vol. de concreto total (C-20) = 3,25 m³

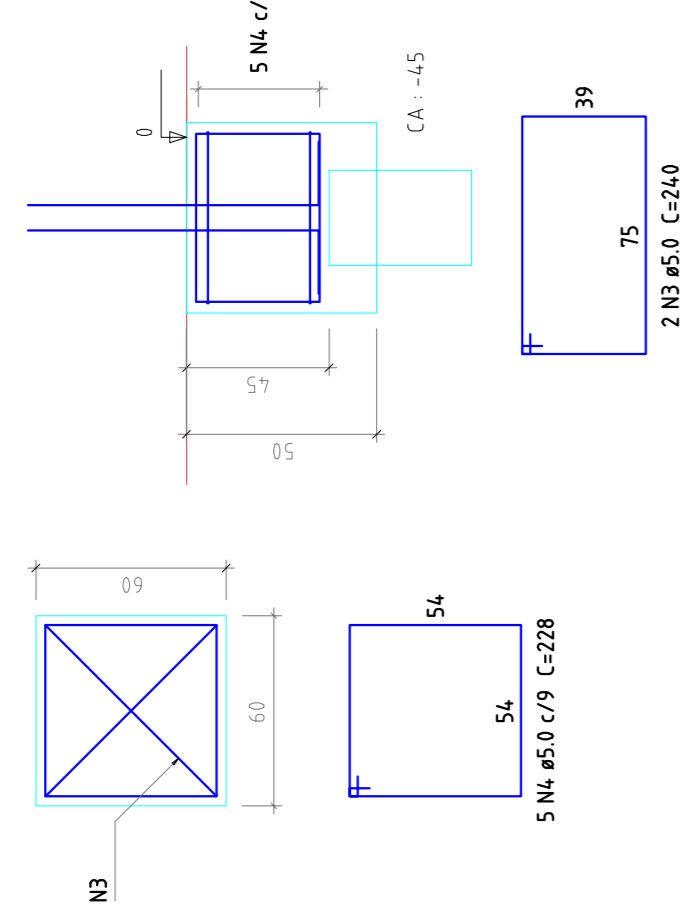
Relação do aço blocos administração

ACO	N	DIAM	Q	UNIT	C TOTAL
CA60	3	5,0	46	240	11040
CA60	4	5,0	115	228	26220

Resumo do aço

ACO	DIAM	C TOTAL	PESO
CA60	5,0	372,6	57,38
<b>PESO TOTAL</b>			<b>57,38</b>

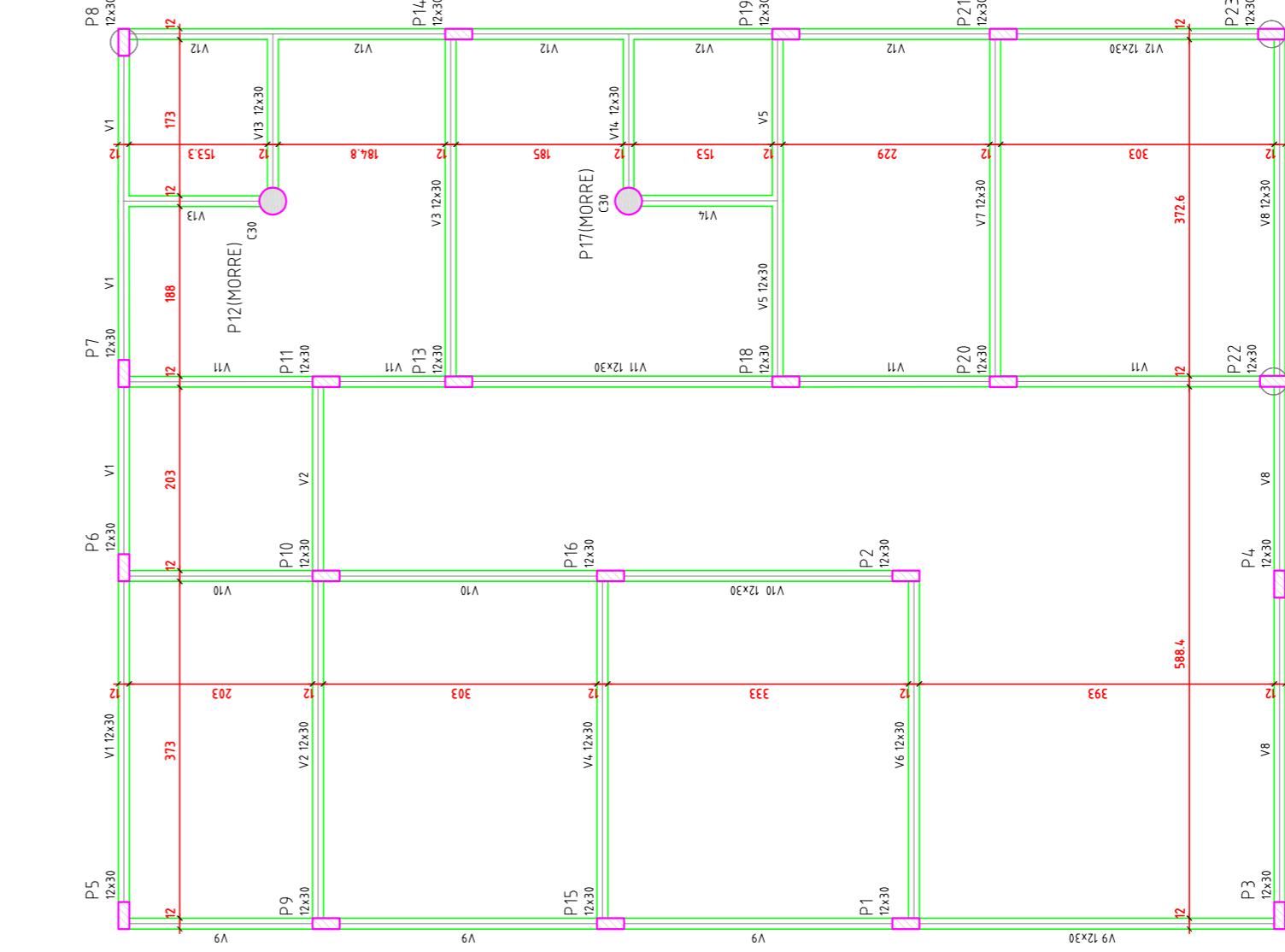
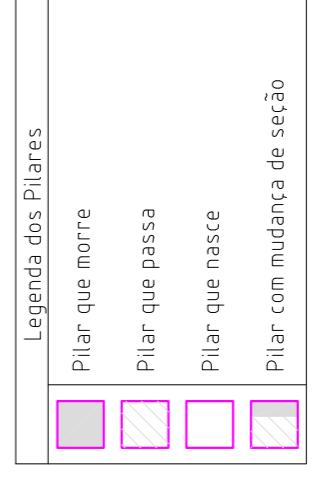
Vol. de concreto total (C-20) = 3,78 m³



B1=B2=B3=B4=B5=B6=B7=B8=B9=B10=B11=B12=B14  
=B15=B16=B17=B18=B19=B20=B21=B22=B23

Nome	Seção (cm)	Elevação (cm)	Nível (cm)
V1	12x30	0	0
V2	12x30	0	0
V3	12x30	0	0
V4	12x30	0	0
V5	12x30	0	0
V6	12x30	0	0
V7	12x30	0	0
V8	12x30	0	0
V9	12x30	0	0
V10	12x30	0	0
V11	12x30	0	0
V12	12x30	0	0
V13	12x30	0	0
V14	12x30	0	0

Características dos materiais	ECS
fck (kgf/cm²)	200
fyt (kgf/cm²)	39586



Forma do pavimento Baldrame escala 1:50

**RM** CONSULTORIA E CONSTRUÇÕES LTDA

PROJETO DE IMPLANTAÇÃO E MODERNIZAÇÃO DE INFRAESTRUTURA PARA ESPORTE, EDUCACIONAL, RECREATIVO E Lazer

ESTRUTURA CONCRETO

RUA DR. PEDRO LUDOVICO TEIXEIRA COM AV. BRASÍLIA  
SETOR LAGO BONITO - CORUMBÁ/MS

Proprietário: Prefeitura Municipal de Corumbá/MS  
Altor do Projeto: Eng. Civil Gabriel Costa Jacone  
CREA: 17904/AP-GG

RT:   
Cometido:   
Locação, Forma e Fundação da Administração

Prancha:   
01/07

Escala:   
Indicada:   
Data:   
Fev / 2014

Arquivo:   
ESTRUTURA\_PARQUE\_REV00.dwg

Revisão:   
R00

27/02/14-Gabriel Jacone