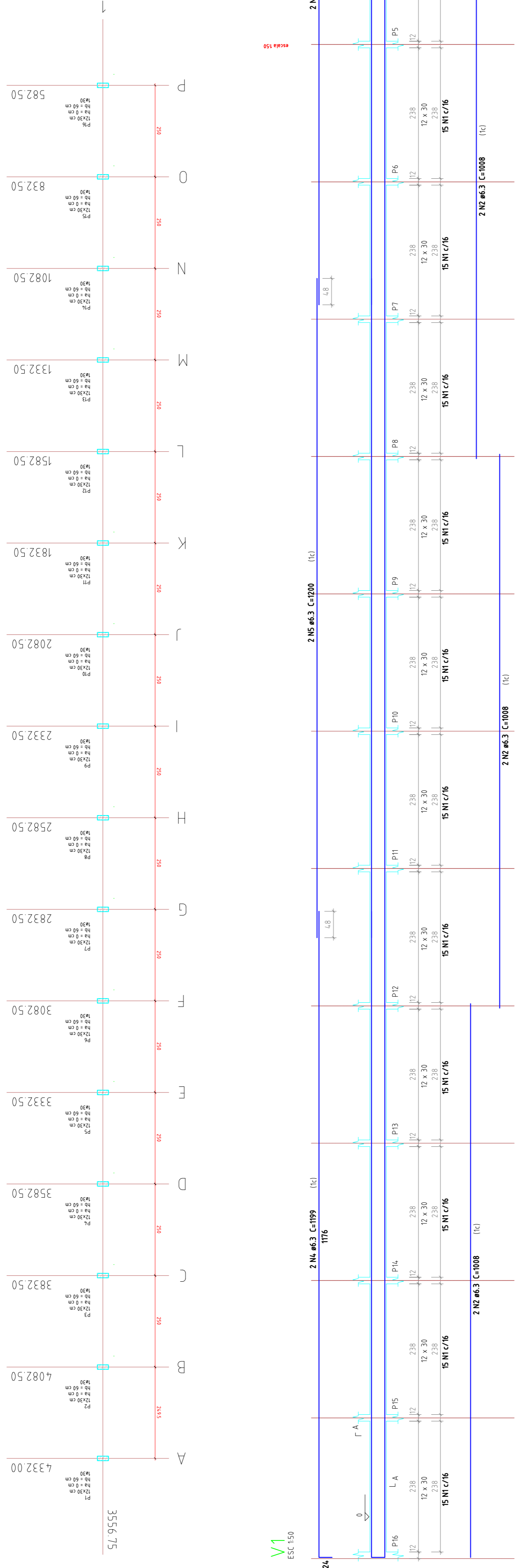


Planta de locação escala 1:50



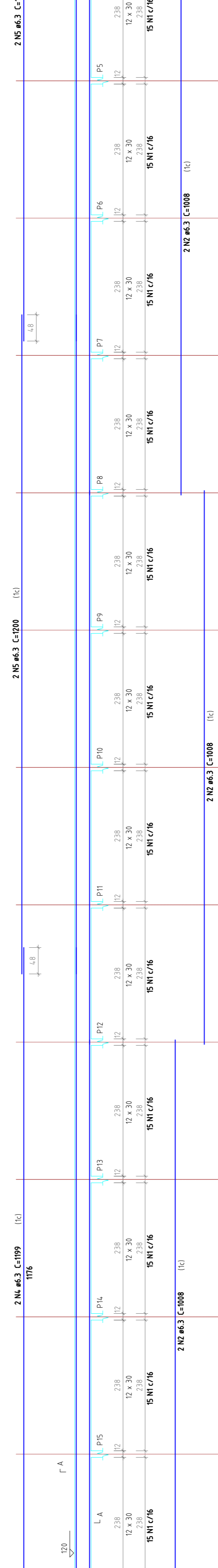
V1 ESC 1:50

Relação do aço vigas baldrames

ACO	N	DIAM	Q	UNIT	C TOTAL	PESO - 10 %
C450	1	5.0	225	80	18000	1800
C450	2	6.3	6	1008	6048	604.8
C450	3	6.3	2	758	1516	151.6
C450	4	6.3	2	1008	4800	480
C450	5	6.3	2	248	596	59.6
RESUMO DO AÇO						
ACO	DIAM	C TOTAL	PESO - 10 %			
C450	5.0	225	1800	1800	180	180
C450	6.3	14	186	186	18.6	18.6
C450	6.3	4	30	30	3	3

Vol. de concreto total (C-20) = 139 m³
Área de forma total = 27.08 m²

V1 ESC 1:50

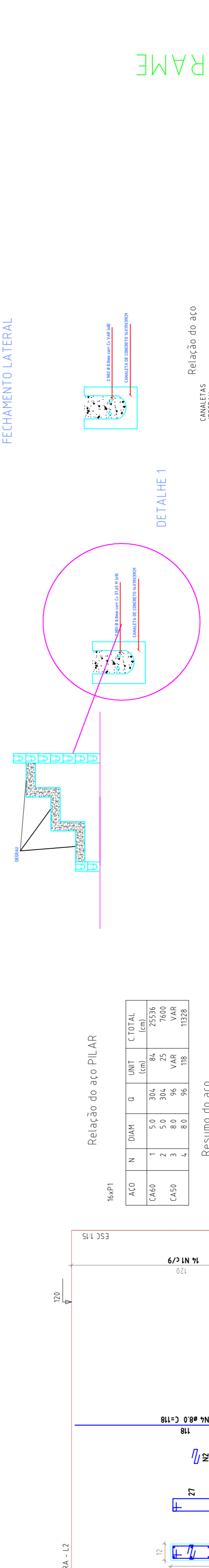


Relação do aço viga cobertura

ACO	N	DIAM	Q	UNIT	C TOTAL	PESO - 10 %
C450	1	5.0	225	80	18000	1800
C450	2	6.3	2	1008	2016	201.6
C450	3	6.3	2	758	1516	151.6
C450	4	6.3	2	1008	2388	238.8
C450	5	6.3	4	1008	4800	480
C450	6	6.3	2	248	596	59.6
RESUMO DO AÇO						
ACO	DIAM	C TOTAL	PESO - 10 %			
C450	5.0	225	1800	1800	180	180
C450	6.3	14	186	186	18.6	18.6
C450	6.3	4	30	30	3	3

Vol. de concreto total (C-20) = 135 m³
Área de forma total = 27.08 m²

V1 ESC 1:50

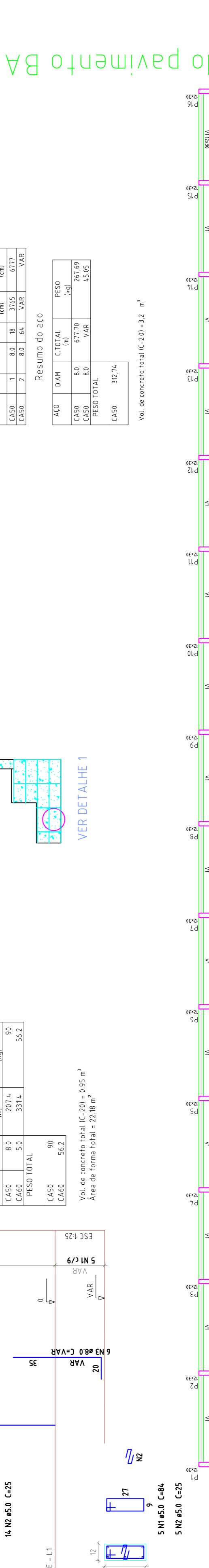


Relação do aço

ACO	N	DIAM	Q	UNIT	C TOTAL	PESO - 10 %
C450	1	5.0	225	80	18000	1800
C450	2	6.3	2	1008	2016	201.6
C450	3	6.3	2	758	1516	151.6
C450	4	6.3	2	1008	2388	238.8
C450	5	6.3	4	1008	4800	480
C450	6	6.3	2	248	596	59.6
RESUMO DO AÇO						
ACO	DIAM	C TOTAL	PESO - 10 %			
C450	5.0	225	1800	1800	180	180
C450	6.3	14	186	186	18.6	18.6
C450	6.3	4	30	30	3	3

Vol. de concreto total (C-20) = 135 m³
Área de forma total = 27.08 m²

V1 ESC 1:50

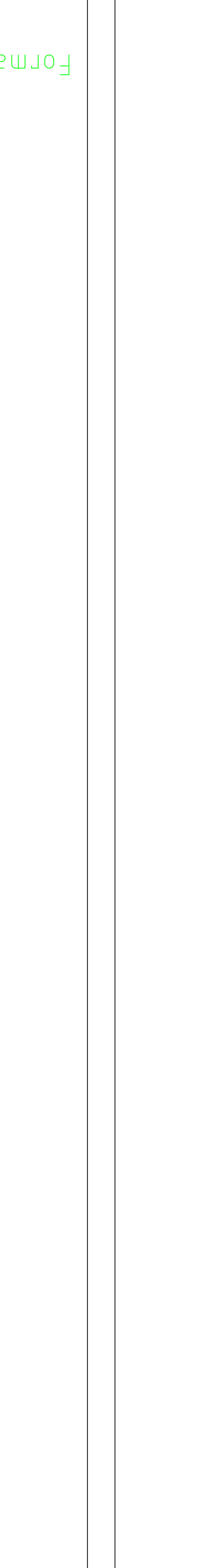


Relação do aço

ACO	N	DIAM	Q	UNIT	C TOTAL	PESO - 10 %
C450	1	5.0	225	80	18000	1800
C450	2	6.3	2	1008	2016	201.6
C450	3	6.3	2	758	1516	151.6
C450	4	6.3	2	1008	2388	238.8
C450	5	6.3	4	1008	4800	480
C450	6	6.3	2	248	596	59.6
RESUMO DO AÇO						
ACO	DIAM	C TOTAL	PESO - 10 %			
C450	5.0	225	1800	1800	180	180
C450	6.3	14	186	186	18.6	18.6
C450	6.3	4	30	30	3	3

Vol. de concreto total (C-20) = 135 m³
Área de forma total = 27.08 m²

V1 ESC 1:50



Relação do aço

ACO	N	DIAM	Q	UNIT	C TOTAL	PESO - 10 %
C450	1	5.0	225	80	18000	1800
C450	2	6.3	2	1008	2016	201.6
C450	3	6.3	2	758	1516	151.6
C450	4	6.3	2	1008	2388	238.8
C450	5	6.3	4	1008	4800	480
C450	6	6.3	2	248	596	59.6
RESUMO DO AÇO						
ACO	DIAM	C TOTAL	PESO - 10 %			
C450	5.0	225	1800	1800	180	180
C450	6.3	14	186	186	18.6	18.6
C450	6.3	4	30	30	3	3

Vol. de concreto total (C-20) = 135 m³
Área de forma total = 27.08 m²

V1 ESC 1:50

Forma do pavimento BALDRAME

FECHAMENTO LATERAL

DETALHE 1

VER DETALHE 1



PROJETO DE ARQUITETURA E INSTALAÇÕES PARA A OBRA DE RECONSTRUÇÃO DO ESPORTE EDUCACIONAL RESERVATÓRIOS DE LAZER

ESTRUTURA CONCRETO

RUA DR PEDRO LUDOVICO TEIXEIRA COM AV BRASLIA SETOR LAGO BONITO - CORUMBÁ/MS

Proprietário: Prefeitura Municipal de Corumbá

Autor do Projeto: Eng. Civil Gabriel Costa Jacome

GEA 19564/SP-50

Área: Terreno 108.830,55 m²
Total Const. 2.925,16 m²

Localização: Forma, Fundação, Viga Baldrame e Viga Cobertura, Pilar e Corte Arqueada

Prancha: 04/04

Escala: 1:50
Data: 15/07/2014
Arquiteto: ESTRUTURA_PARRQUE_REV0004.dwg
Revisão: 00
Projeto: 2710202-FC-Gabriel Jacome