

Relação do aço viga baldrame

ACO	N	DIAM	Q	UNIT	C.TOTAL
C450	1	5.0	127	80	10162
C450	2	6.3	3	1008	3024
C450	3	6.3	2	758	1516
C450	4	6.3	2	758	1516
C450	5	6.3	2	1200	4800
C450	6	6.3	2	318	636
PESO TOTAL					23344

Resumo do aço viga baldrame

ACO	DIAM	C.TOTAL	PESO - 10 %
C450	5.0	10162	35.31
C450	6.3	10162	153.64
PESO TOTAL			188.95
C450	5.0	305	
C450	6.3	305	

Vol. de concreto total (C-20) = 0.73 m³
 Área de forma total = 16.17 m²

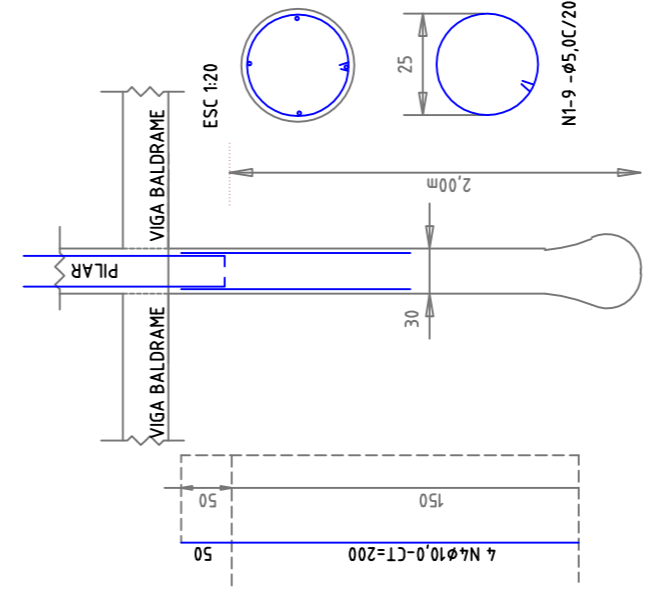
Relação do aço viga cobertura

ACO	N	DIAM	Q	UNIT	C.TOTAL
C450	1	5.0	225	80	18000
C450	2	6.3	6	1008	6048
C450	3	6.3	2	758	1516
C450	4	6.3	2	1008	4800
C450	5	6.3	2	318	636
PESO TOTAL					29000

Resumo do aço viga cobertura

ACO	DIAM	C.TOTAL	PESO - 10 %
C450	5.0	18000	14.6
C450	6.3	18000	265.4
PESO TOTAL			280.0
C450	5.0	305	
C450	6.3	305	

Vol. de concreto total (C-20) = 0.73 m³
 Área de forma total = 16.17 m²



Relação do aço - CENTRO ADIÁTICO

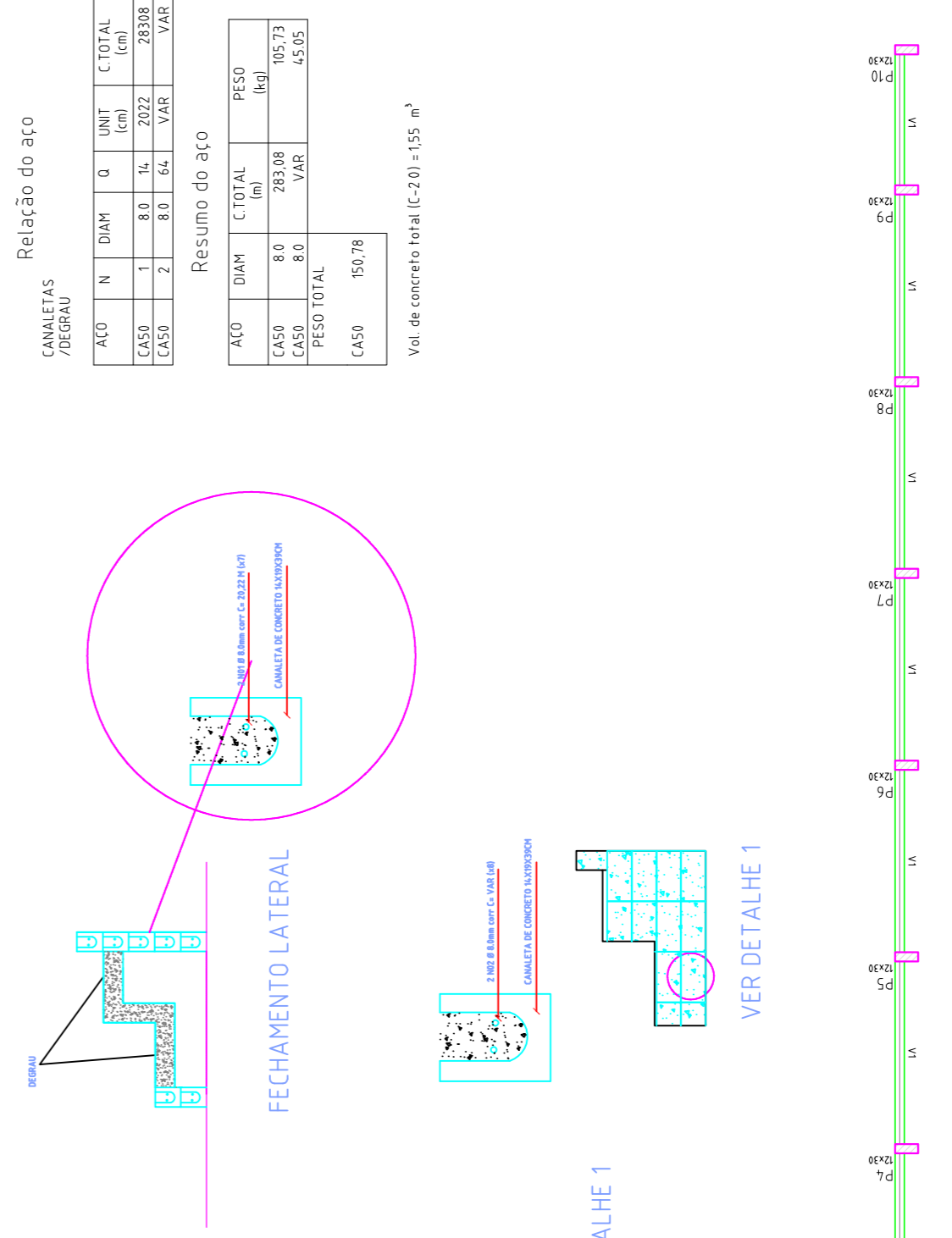
ELEMENTO	ACO	N	DIAM	Q	UNIT	C.TOTAL
INCLTACAS	5.0	2	10.0	41	200	800
PESO TOTAL					16.0	

Resumo do aço

ACO	DIAM	C.TOTAL	PESO
C450	10.0	80	4.9
C450	5.0	902	13.05
PESO TOTAL			17.95
C450	5.0	1399	
C450	6.3	1399	

Vol. de concreto total (C-20) = 1.41 m³

Forma do pavimento BALDRAME



Relação do aço

ACO	N	DIAM	Q	UNIT	C.TOTAL
C450	1	5.0	304	84	25336
C450	2	5.0	304	25	7600
C450	3	8.0	96	VAR	11228
C450	4	8.0	96	118	11228
PESO TOTAL					55.2

Resumo do aço

ACO	DIAM	C.TOTAL	PESO - 10 %
C450	8.0	207.4	9.0
C450	5.0	331.4	56.2
PESO TOTAL			65.2
C450	9.0	99	
C450	5.2	55.2	

Vol. de concreto total (C-20) = 0.95 m³
 Área de forma total = 22.18 m²

