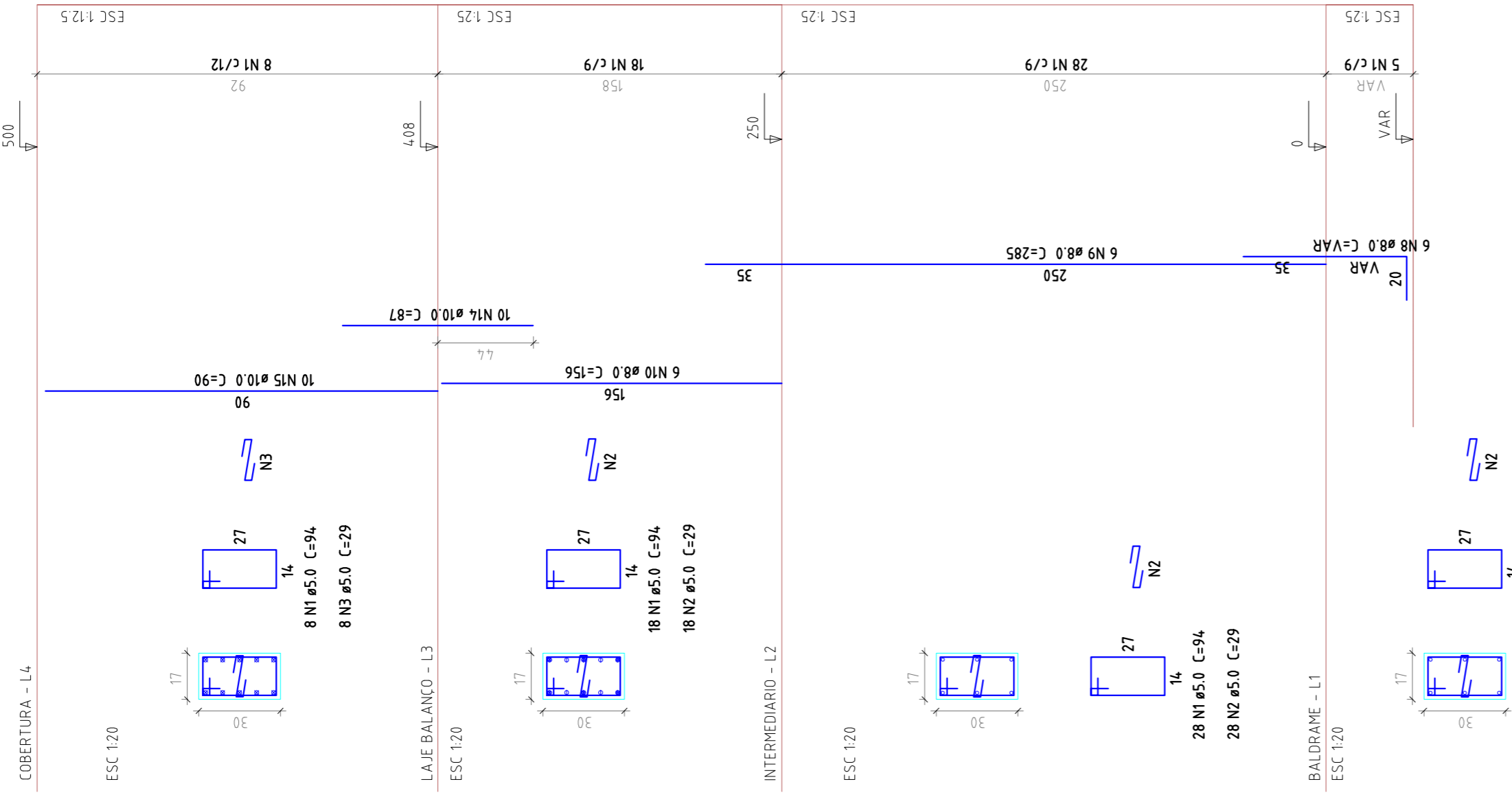
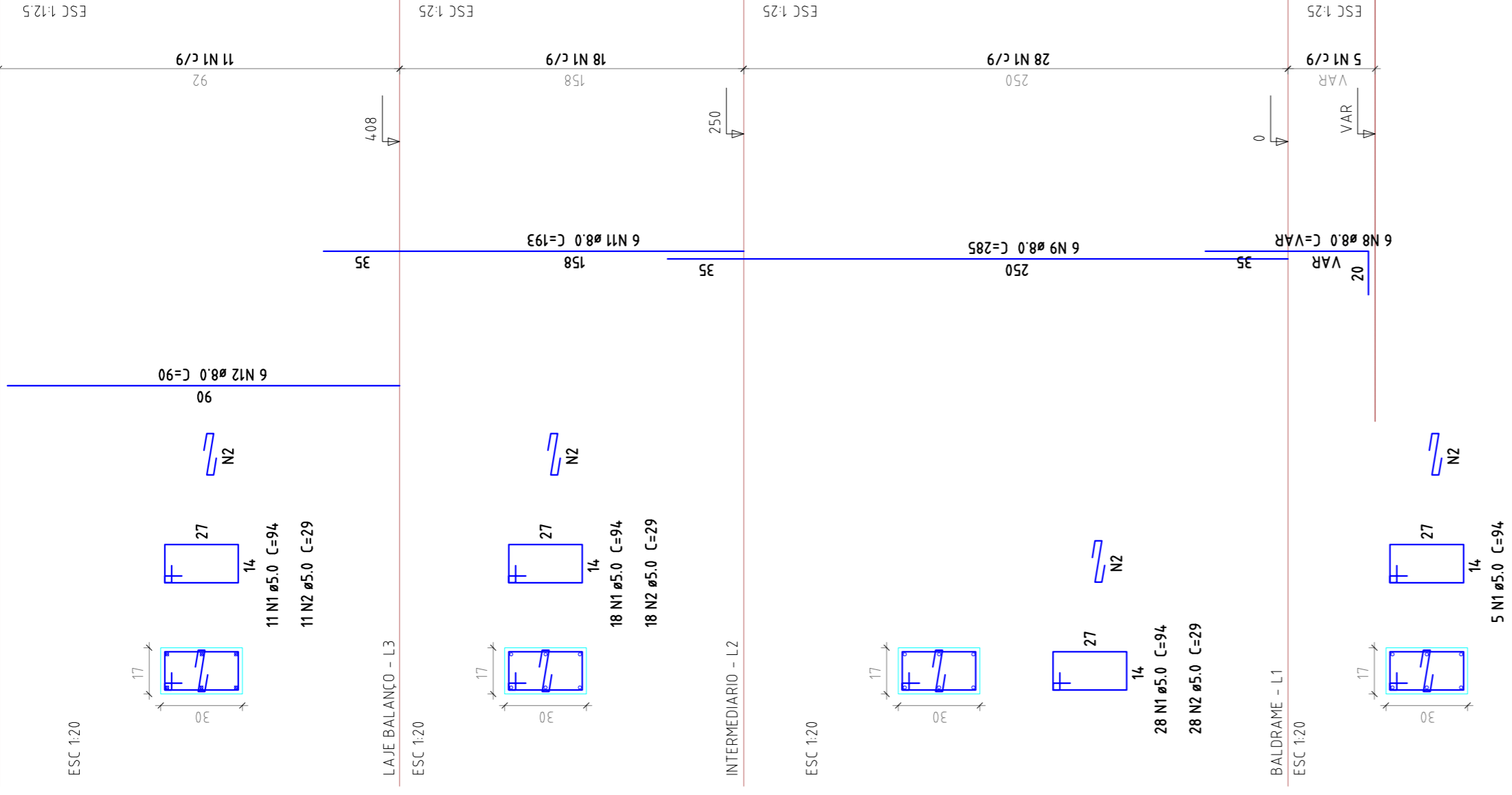


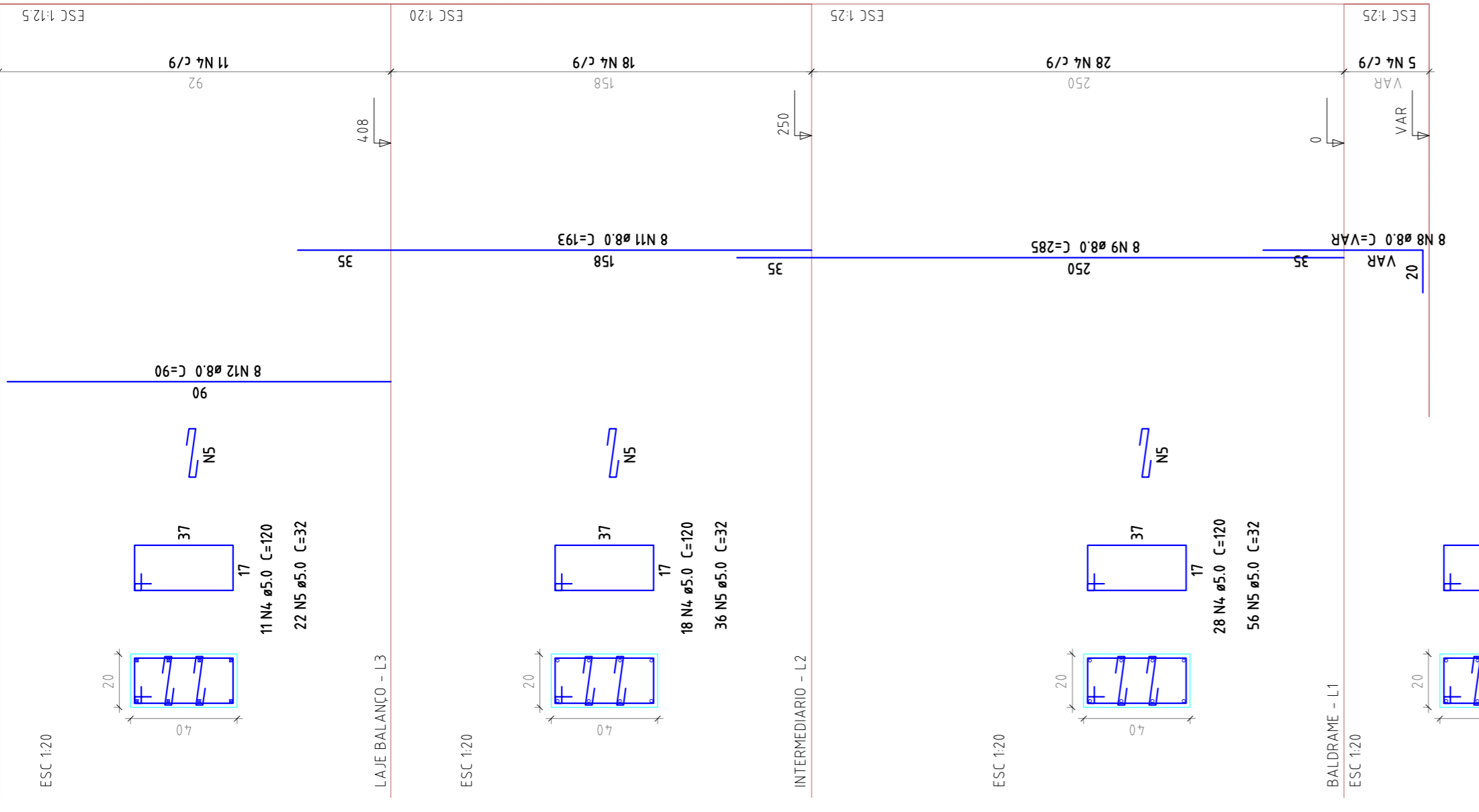
P1



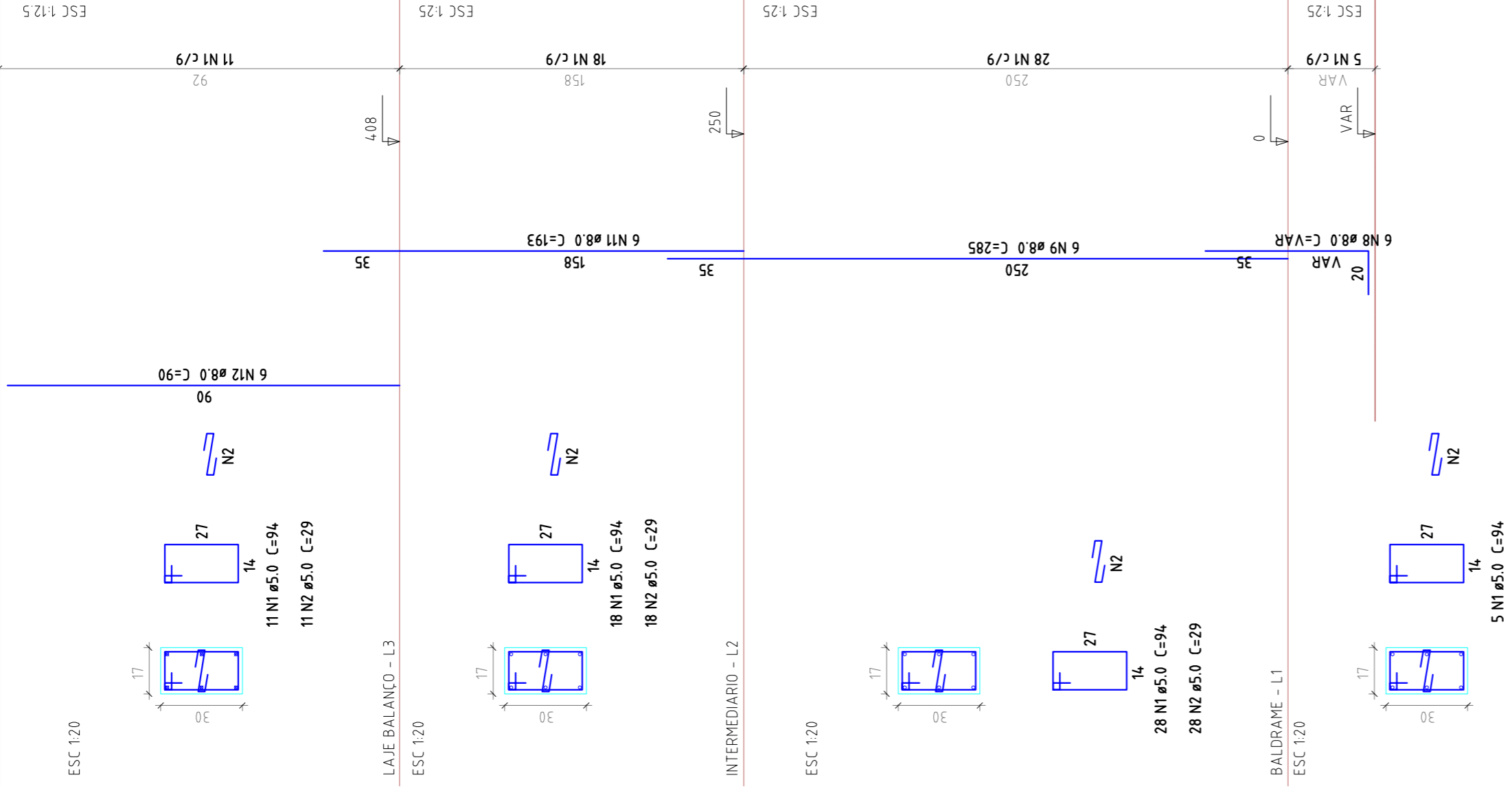
P2



P3



P4



Relação do aço

PI	P2	P3	P4		
ACO	N	DIAM	Q	UNIT	C TOTAL
CA60	1	5.0	242	(cm)	22748
	2	5.0	226		6554
	3	5.0	16		464
	4	5.0	62		7440
	5	5.0	124		3968
	6	5.0	62		5208
	7	5.0	32		1750
CA50	8	8.0	92	(kg)	10830
	9	8.0	38		2985
	10	8.0	12		1872
	11	8.0	26		5018
	12	8.0	26		2340
	13	8.0	6		VAR
	14	10.0	20		1740
	15	10.0	20		90
					1880

Resumo do aço

ACO	DIAM	C TOTAL	PESO - 10 %
CA50	8.0	236.3	102.5
CA60	10.0	35.4	24
	5.0	479.4	813
PESO TOTAL			
CA50	126.5		
CA60	813		

Vol. de concreto total (C=20) = 173 m³  
 Área de forma total = 3136 m²



PROJETO DE IMPLANTACÃO E MODERNIZAÇÃO DE INFRAESTRUTURA PARA ESPORTE, EDUCACIONAL, RECREATIVO E LAZER

ESTRUTURA CONCRETO

RUA DR. PEDRO LUDOVICO TEIXEIRA COM AV. BRASÍLIA  
 SETOR LAGO BONITO - CORUMBÁ/MS

Proprietário: Prefeitura Municipal de Corumbá

Autores do Projeto: Eng. Civil Gabriel Costa Jacone  
 CREA: 1790/AF-GG

RT:

Concluído: Plares Quadra Coberta

Prancha 12/27

Escala Indicada: 27/02/14-Gabriel Jacone

Revisão R00

Arquivo: ESTRUTURA\_PARQUE\_REV00.dwg

27/02/14-Gabriel Jacone