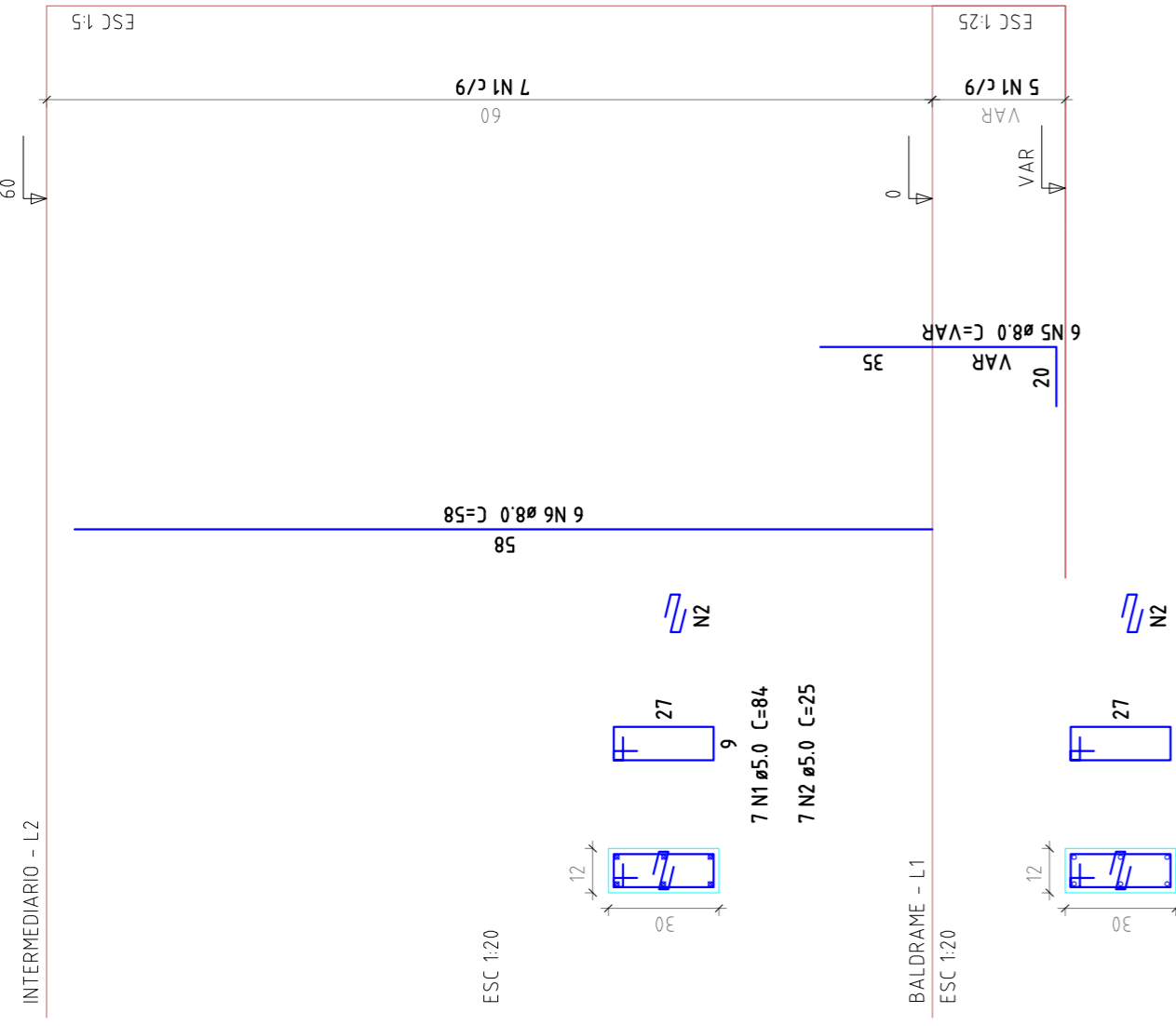
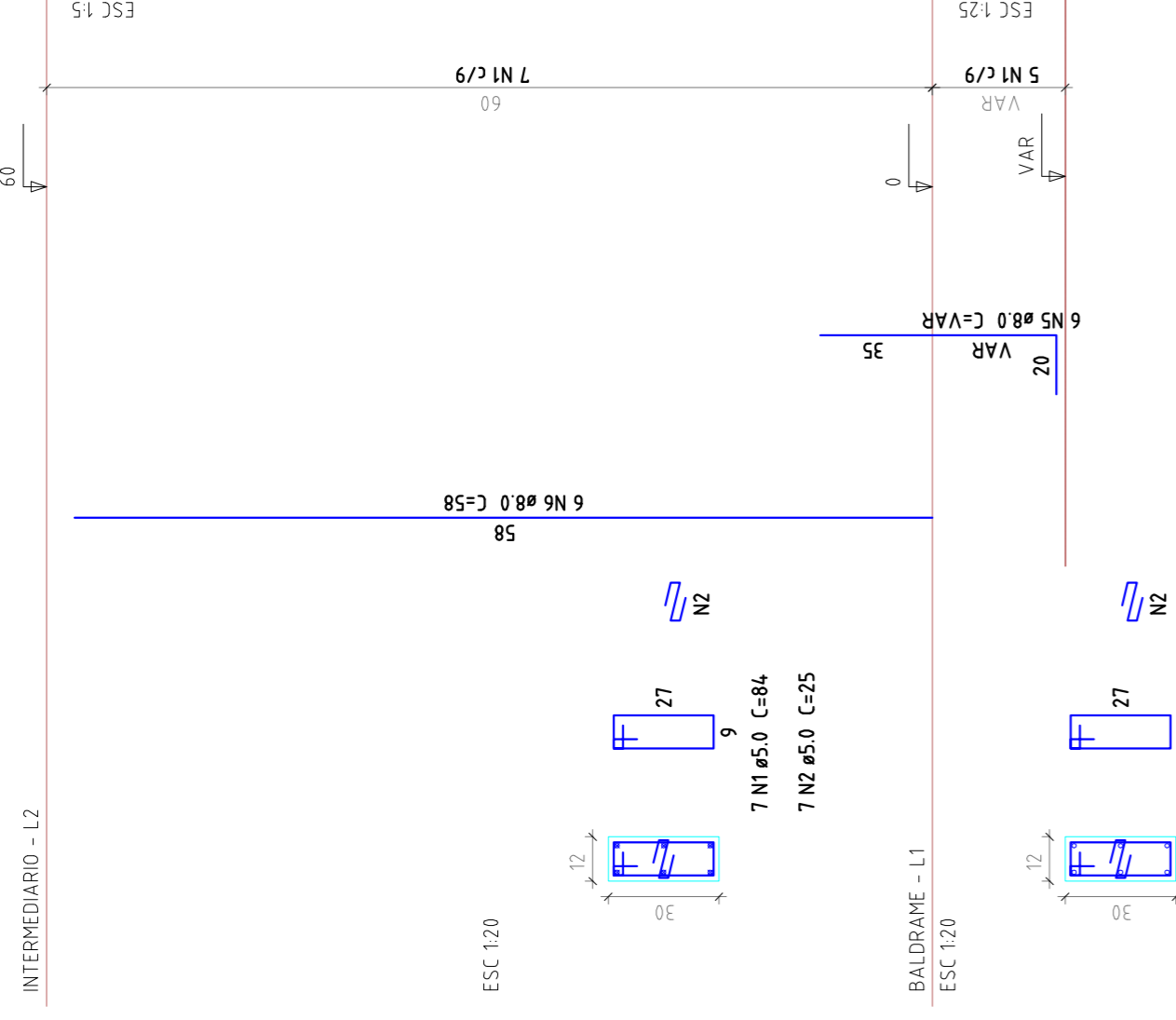


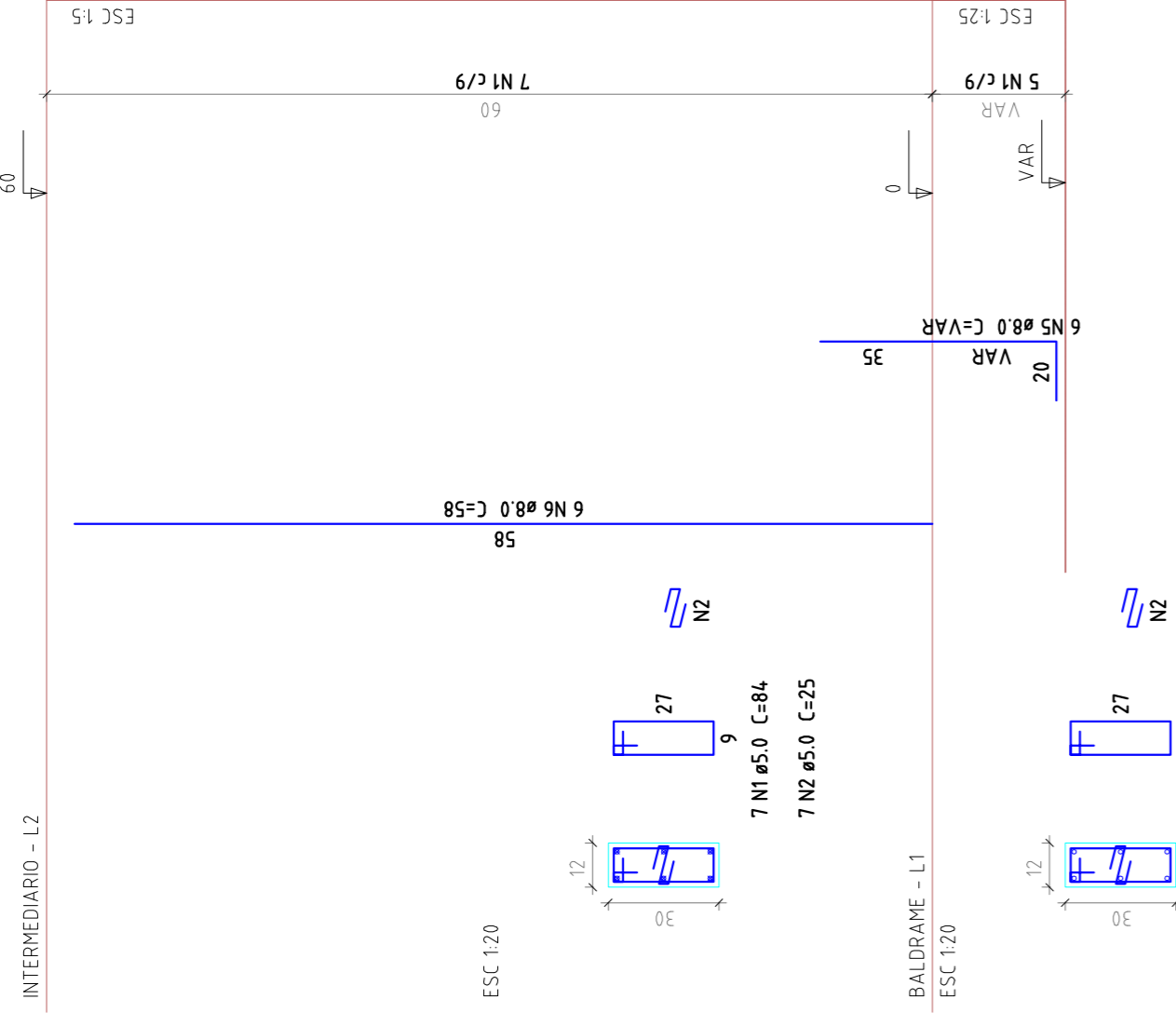
P19



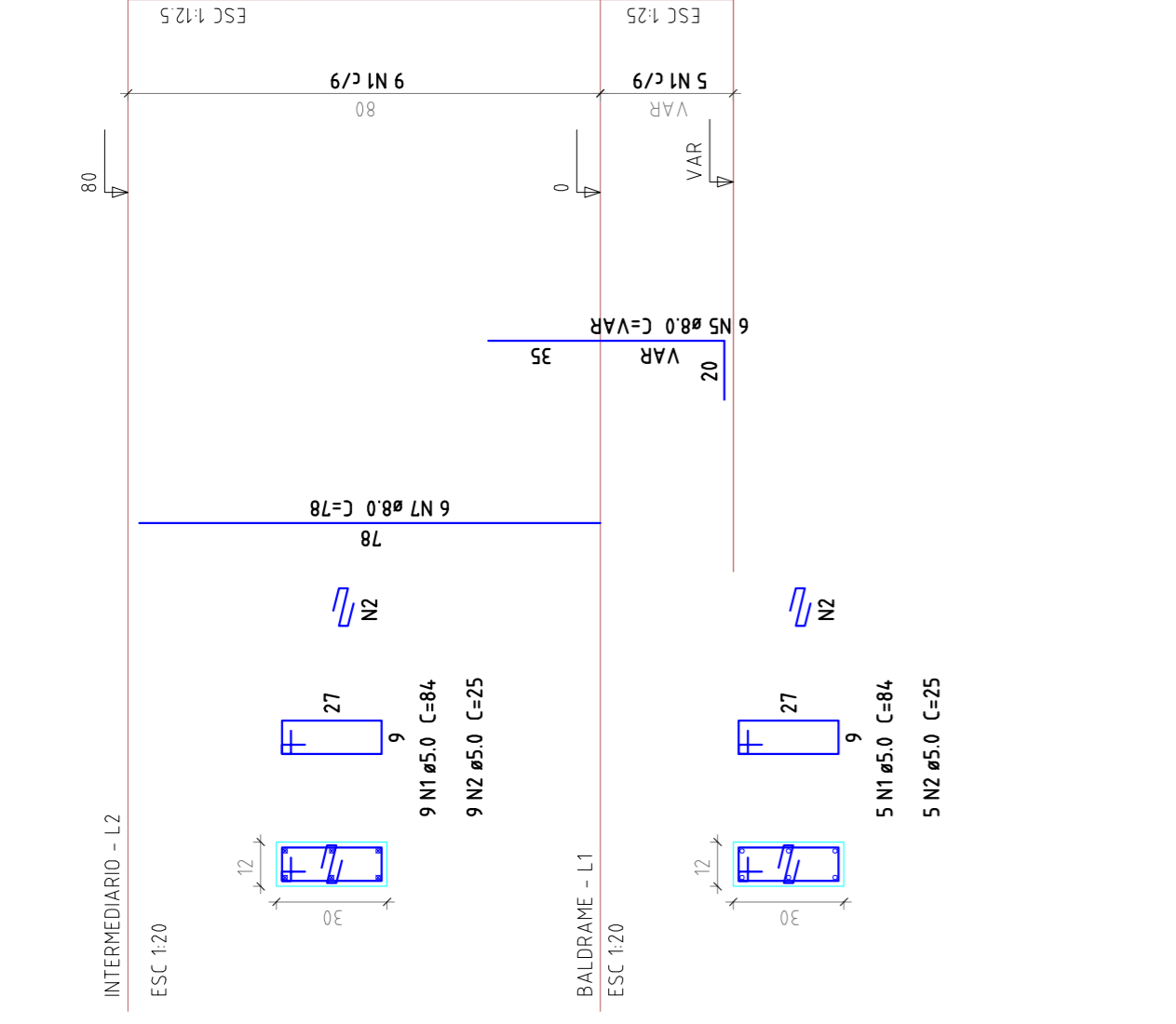
P20



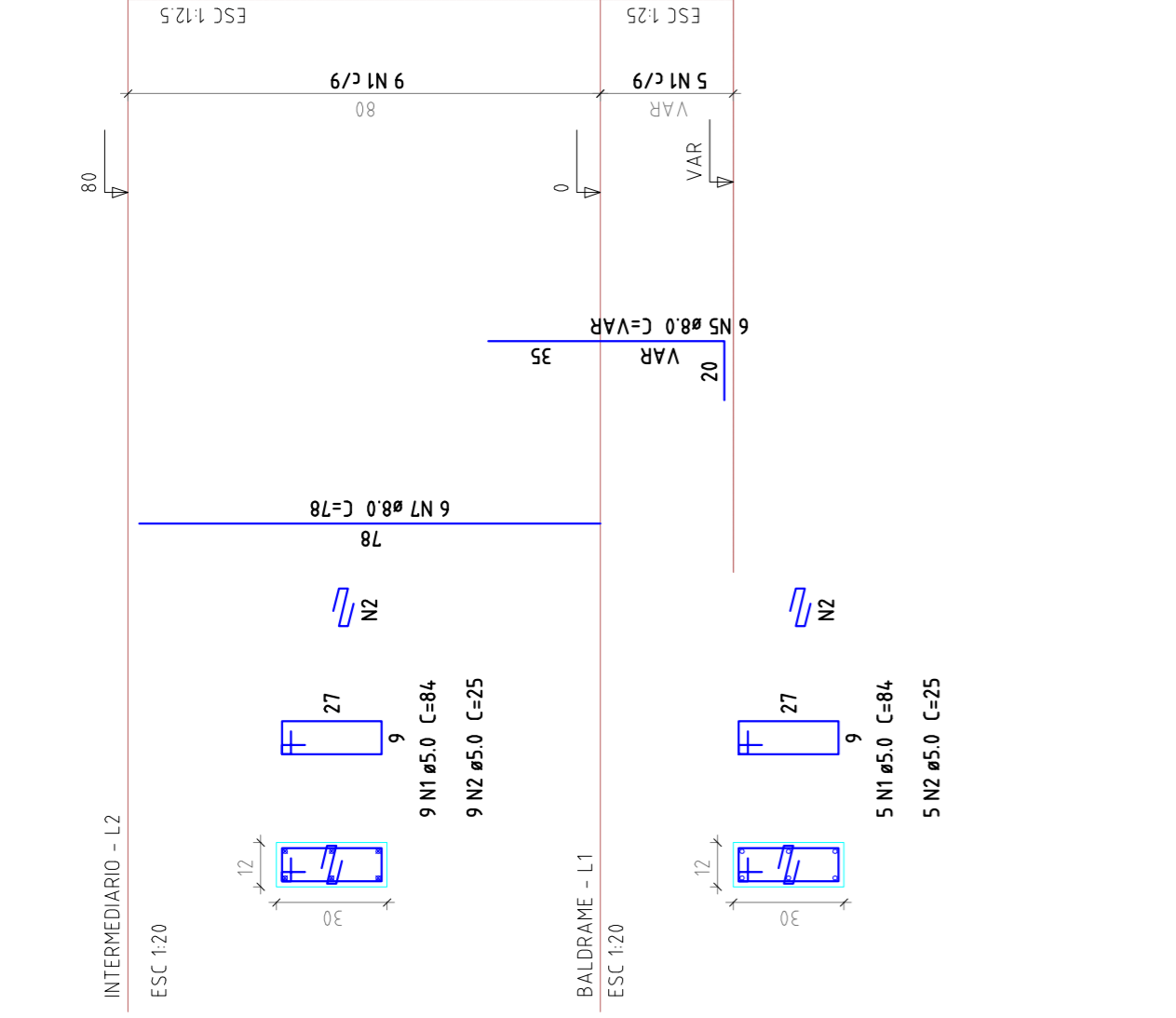
P21



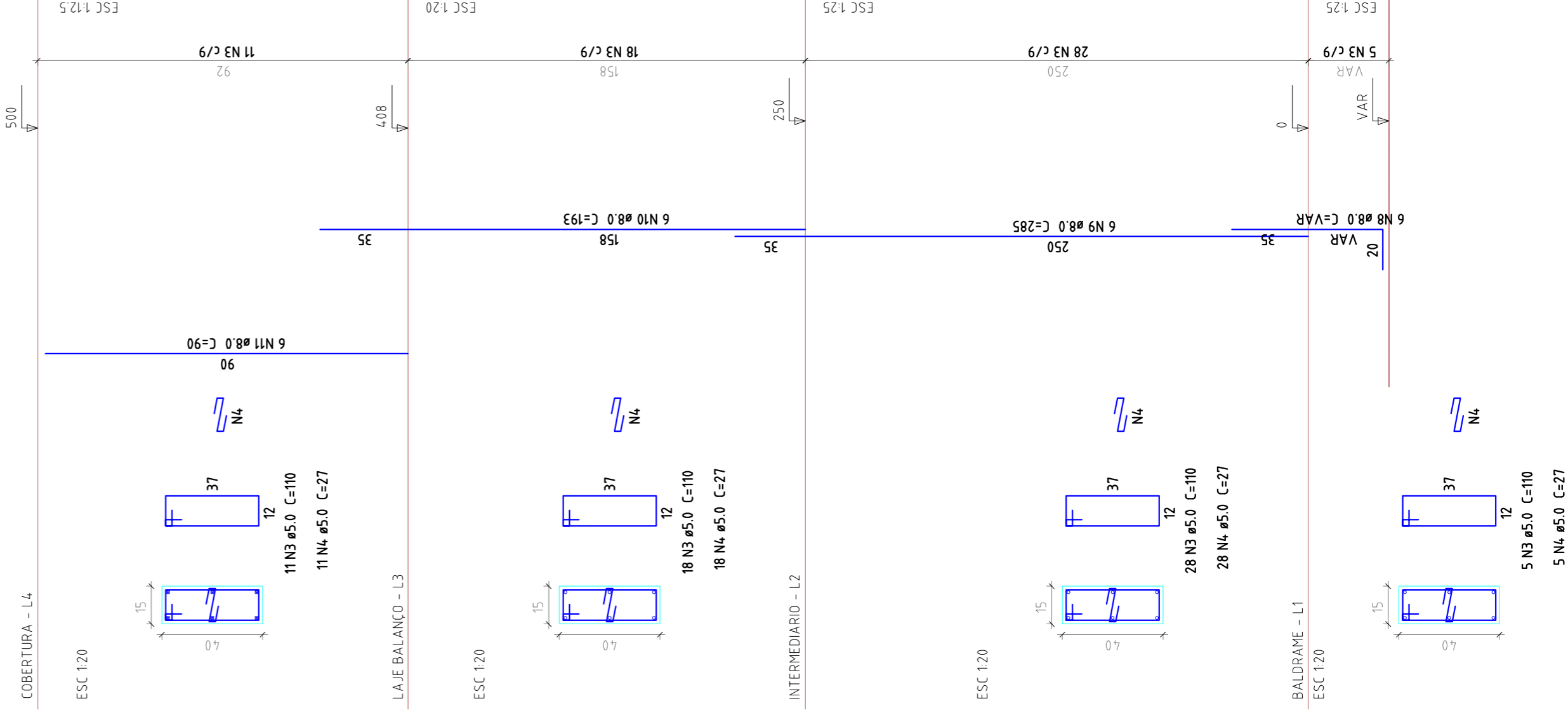
P22



P23



P24



Relação do aço

ACO	N	DIAM	Q	UNIT	C TOTAL
CA40	1	5.0	64	84	5376
	2	5.0	64	25	1600
	3	5.0	62	110	6820
CA50	4	5.0	62	27	1674
	5	8.0	30	VAR	104.4
	6	8.0	18	58	463.6
	7	8.0	12	78	936
	8	8.0	6	283	2264
	9	8.0	6	193	1158
	10	8.0	6	90	720
	11	8.0	6	90	720

Resumo do aço

ACO	DIAM	C TOTAL	PESO - 10%
	mm	kg	kg
CA50	8.0	88.9	38.6
CA40	5.0	154.7	26.2
PESO TOTAL			
CA50	38.6		
CA40	26.2		

Vol. de concreto total (L=20) = 0.53 m³
 Área de forma total = 10.69 m²

RM CONSULTORIA E CONSTRUÇÕES LTDA

PROJETO DE IMPLANTAÇÃO E MODERNIZAÇÃO DE INFRAESTRUTURA PARA ESPORTE, EDUCACIONAL, RECREATIVO E DE LAZER

ESTRUTURA CONCRETO

RUA DR. PEDRO LUDOVICO TEIXEIRA COM AV. BRASÍLIA
 SETOR LAGO BONITO - CORUMBÁ/MS

Proprietário: Prefeitura Municipal de Corumbá/MS

Autor do Projeto: Eng. Civil Gabriel Costa Jacone
 CREA: 17904/AF-GO

Áreas:
 Terreno: 108830,45m²
 Total Const.: 3.994,56m²

RT:
 Conteúdo:
Pilares Quadra Coberta

Prancha
15 / 27

Escala Indicada: Fev / 2014
 Arquivo: ESTRUTURA_PARQUE_REV00.dwg
 Revisão R00: 27/02/14-Gabriel Jacone