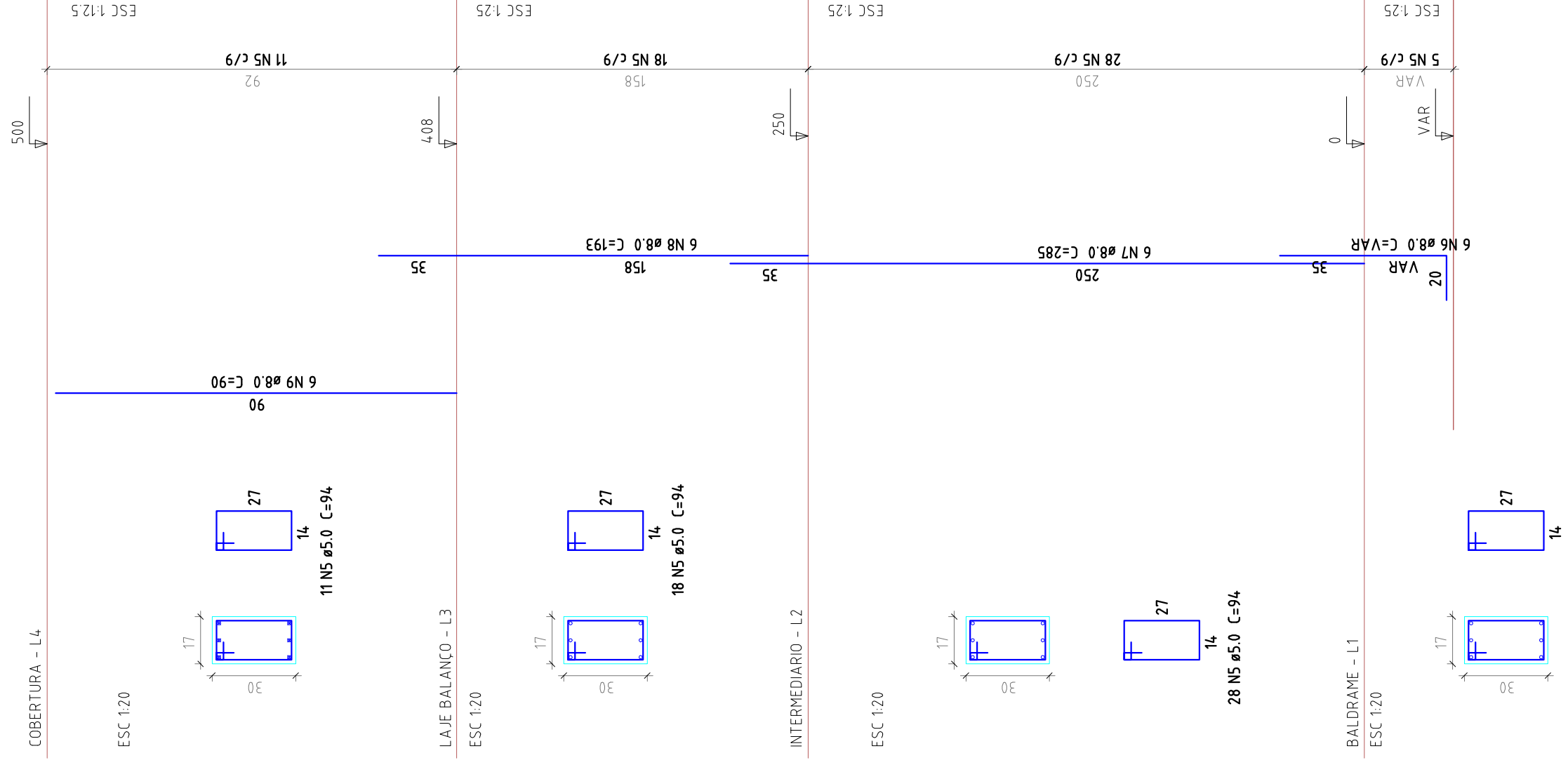
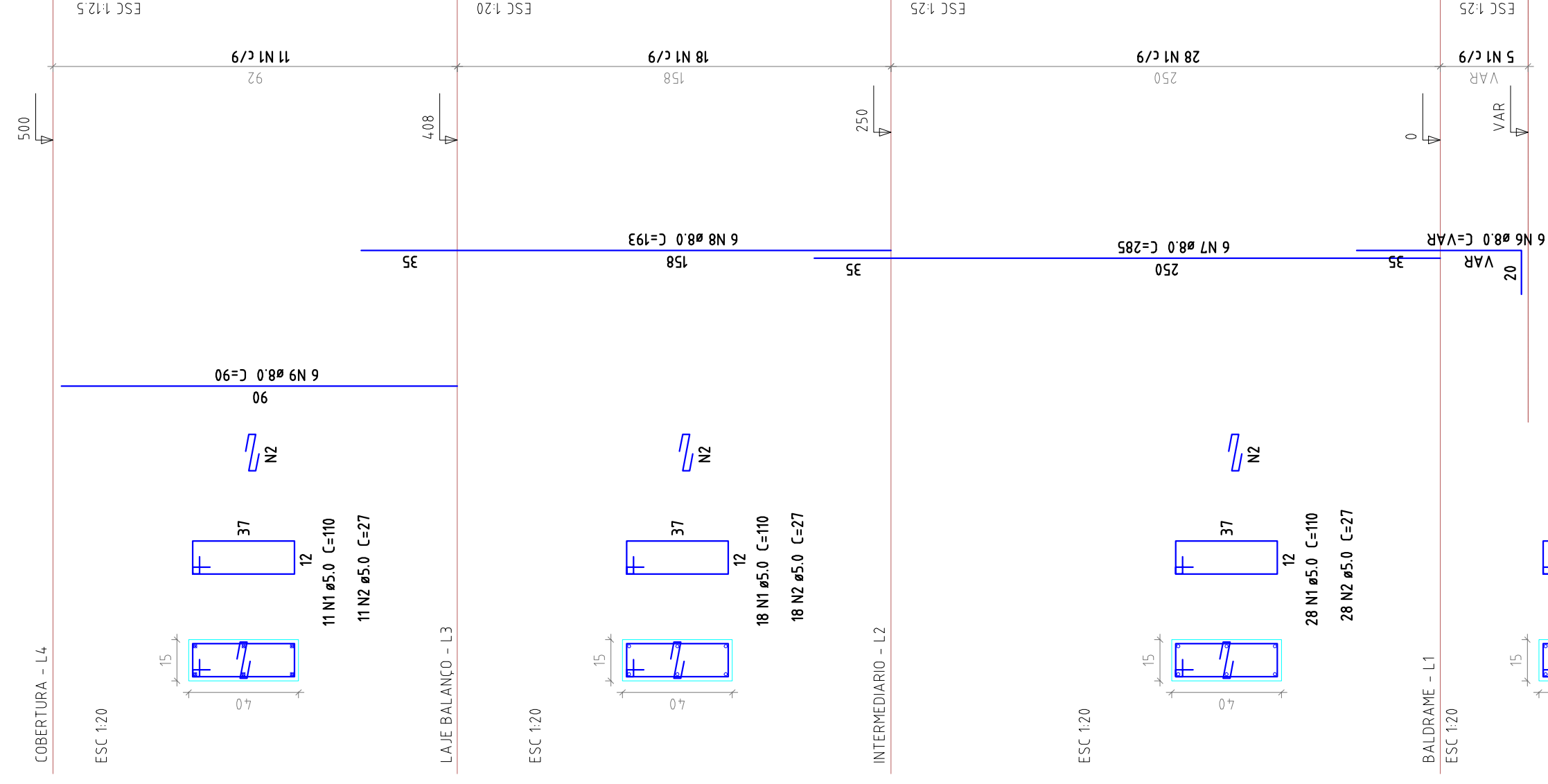


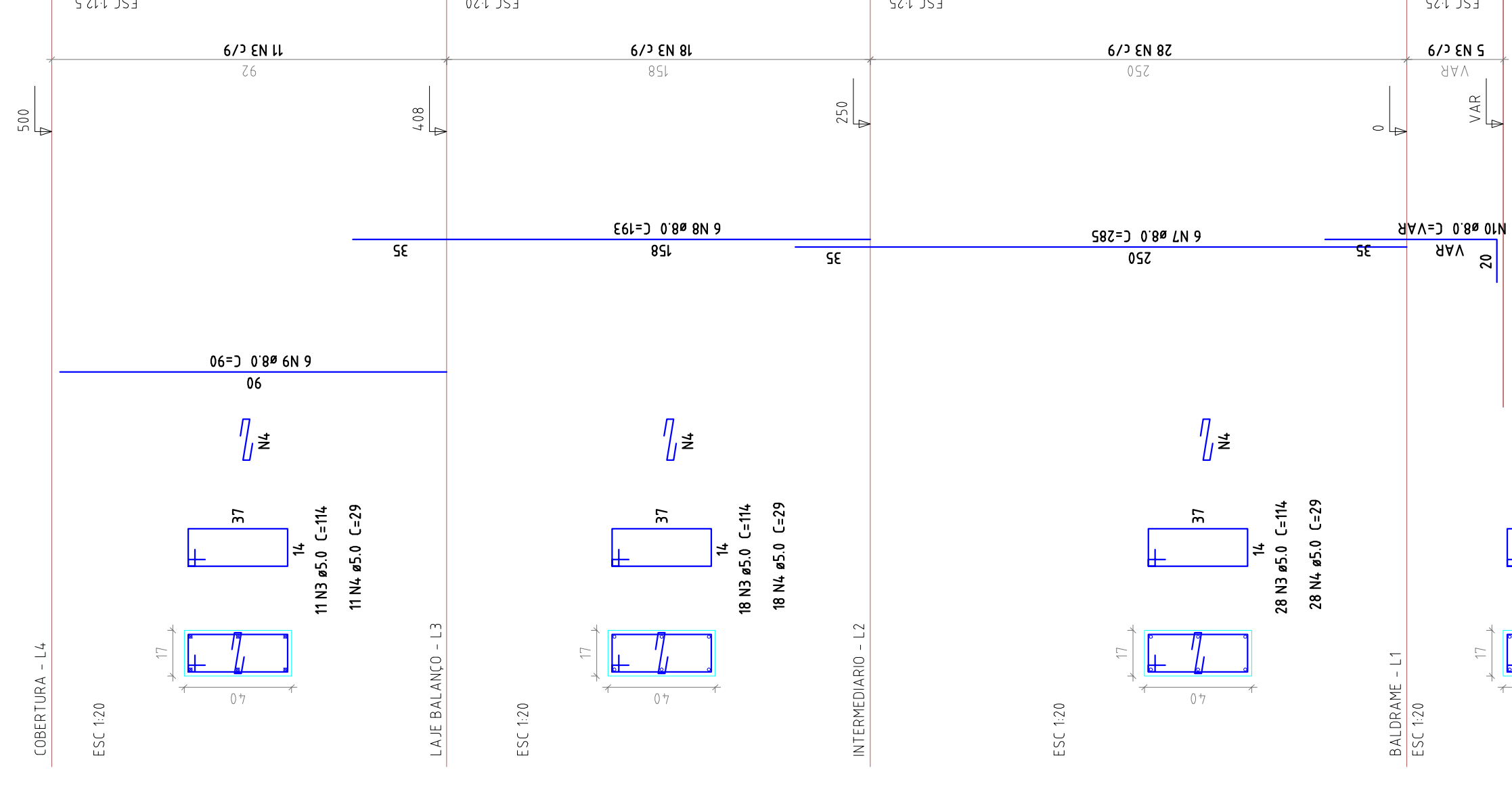
P72



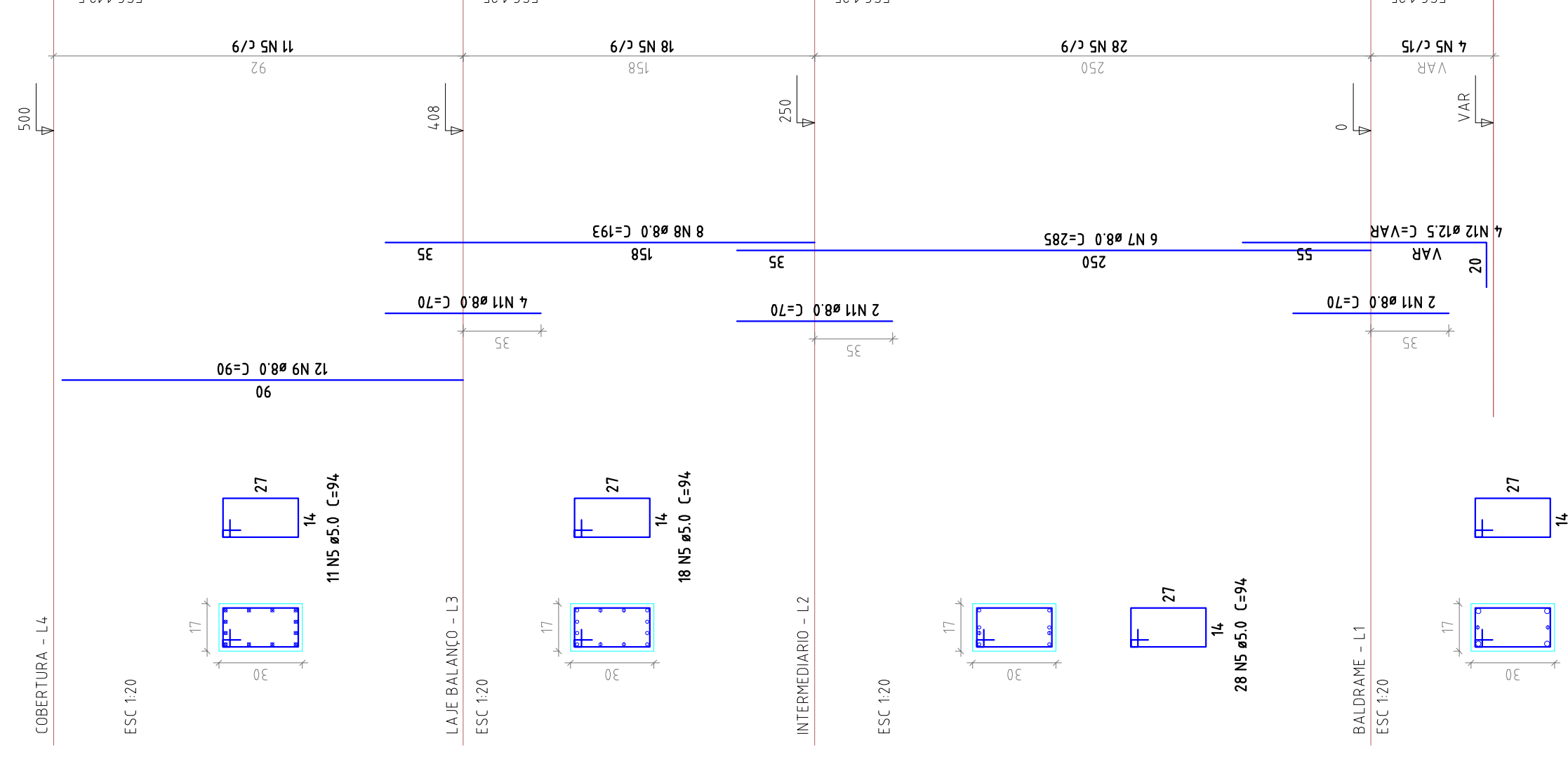
P67



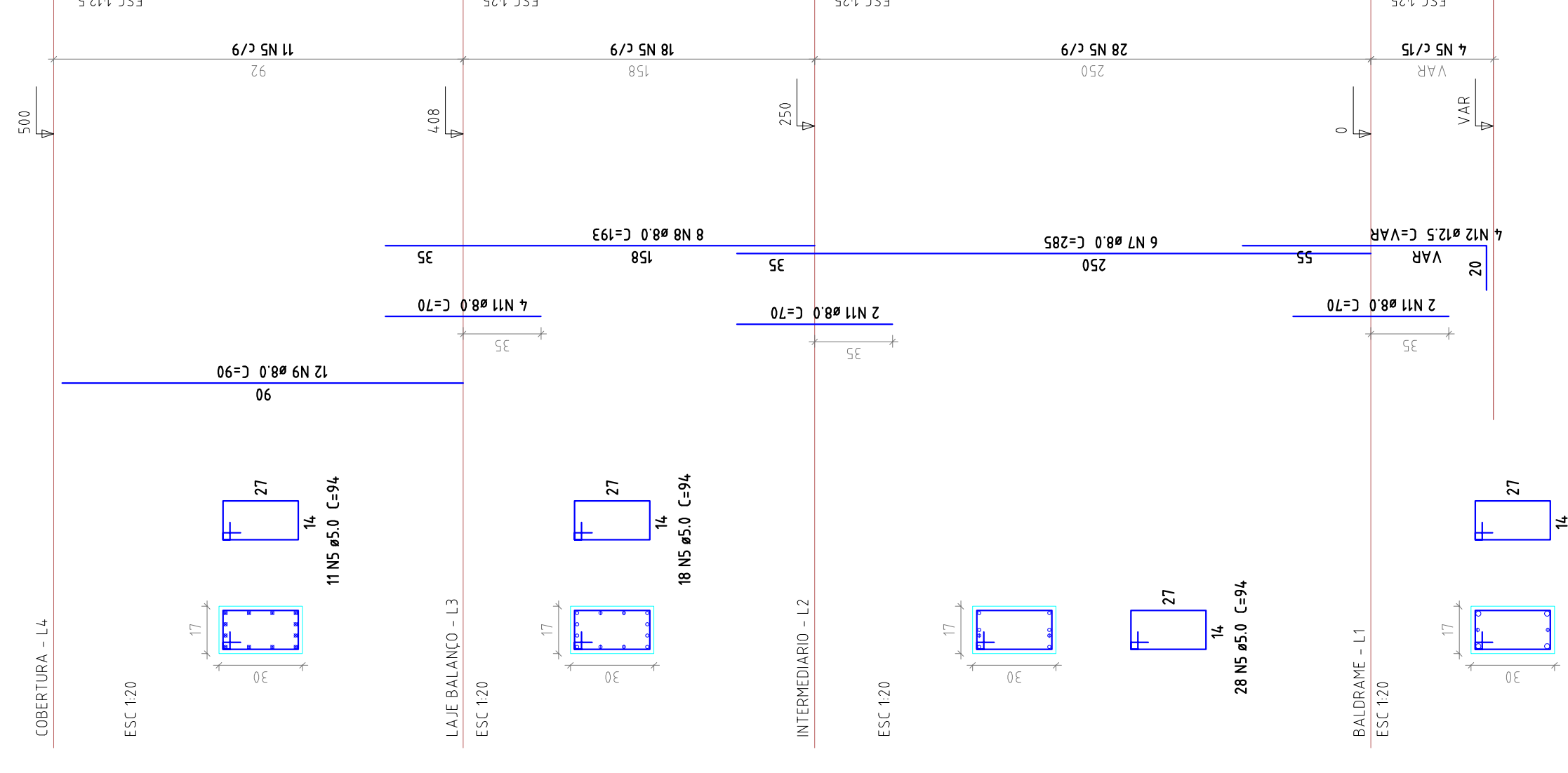
P68



P69



P70



Relação do aço

ACD	N	DIAM	Q	UNIT (cm)	C TOTAL (cm)
CA60	1	5.0	62	6870	
	2	5.0	42	27	1674
	3	5.0	124	114	14136
	4	5.0	124	29	3596
	5	5.0	184	94	17296
CAS0	6	8.0	12	VAR	10260
	7	8.0	36	285	10260
	8	8.0	40	93	7720
	9	8.0	48	VAR	4320
	10	8.0	12	VAR	1920
	11	8.0	16	70	1120
	12	12.5	8	VAR	VAR

Resumo do aço

ACD	DIAM	C TOTAL (m)	PESO - 10 % (kg)
CAS0	8.0	2572	111.6
CA60	12.5	102	110.8
PESO TOTAL	5.0	4353	73.8
CAS0	12.4		
CA60	73.8		

Vol. de concreto total (C=20) = 191 m³
 Área de forma total = 23.08 m²



PROJETO DE IMPLANTÇÃO E MODERNIZAÇÃO DE INFRAESTRUTURA PARA ESPORTE, EDUCACIONAL, RECREATIVO E LAZER

ESTRUTURA CONCRETO

RUA DR. PEDRO LUDOVICO TEIXEIRA COM AV. BRASLIA
 SETOR LAGO BONITO - CORUMBÁ/MS

Proprietário: Prefeitura Municipal de Corumbá/MS
 Autor do Projeto: Eng. Civil Gabriel Costa Jacone
 CREA: 17904/AF-GO

RT:
 Conteúdo:
 Pilares Quadra Coberta

Prancha
 24/27

Escala Indicada: | Data: | Arquivo: | Revisão R00 |
 ESTRUCTURA_PARQUE_REV00.dwg | 27/02/14-Gabriel Jacone