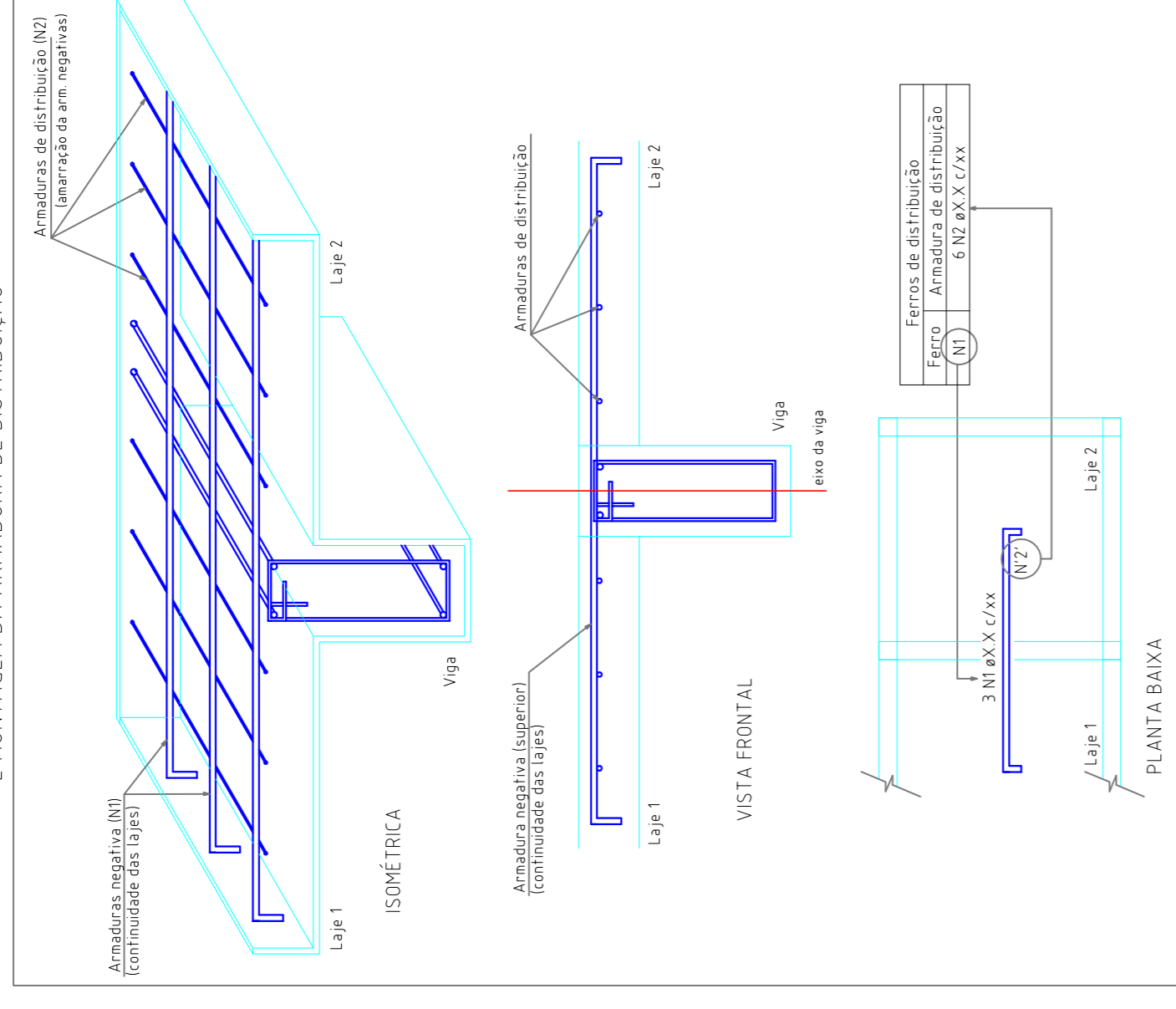


Armação negativa das lajes do pavimento laje balanço (Eixo X)

escala 1/50

Ferro	Armadura de distribuição
NS	9 N1 #5.0 C/16 C-199
NS	9 N1 #5.0 C/16 C-199

DETALHE DA ARMADURA DE SUPERIOR DE CONTINUIDADE DA LAJE E MONTAGEM DA ARMADURA DE DISTRIBUIÇÃO



Relação do aço

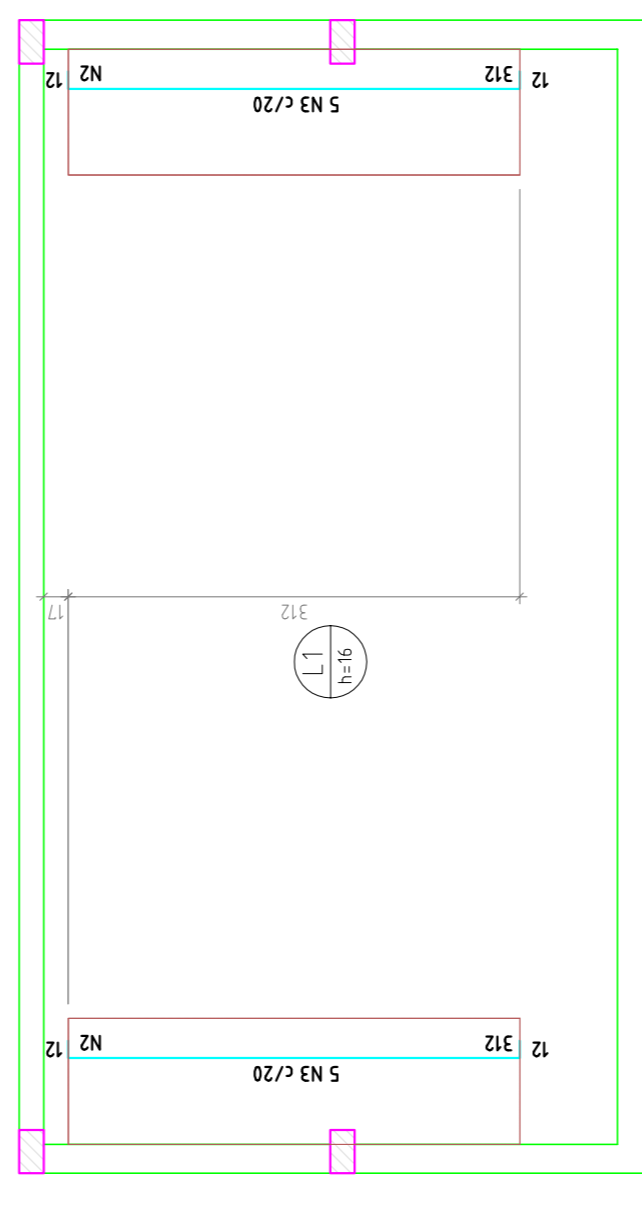
ACD	N	DIAM	Q	UNIT	C TOTAL	
					litros	kg
CA40	1	5.0	18	199	3582	
CA50	2	5.0	4.0	87	3480	
CA50	3	6.3	10	333	3330	
CA50	4	8.0	5.1	473	2423	
CA50	5	10.0	26	154	4004	
CA50	6	10.0	28	173	3974	

Resumo do aço

ACD	DIAM	C TOTAL	PESO, 0.5%	litros	kg
CA50	6.3	333	24.13	104.7	2315
CA50	10.0	34.4	34.14	2315	12
PESO TOTAL		3.0	79.17		12
CA50		345.2			
CA50		12			

Vol. de concreto total (C-20) = 4.81 m³

Área de formas total = 30.05 m²

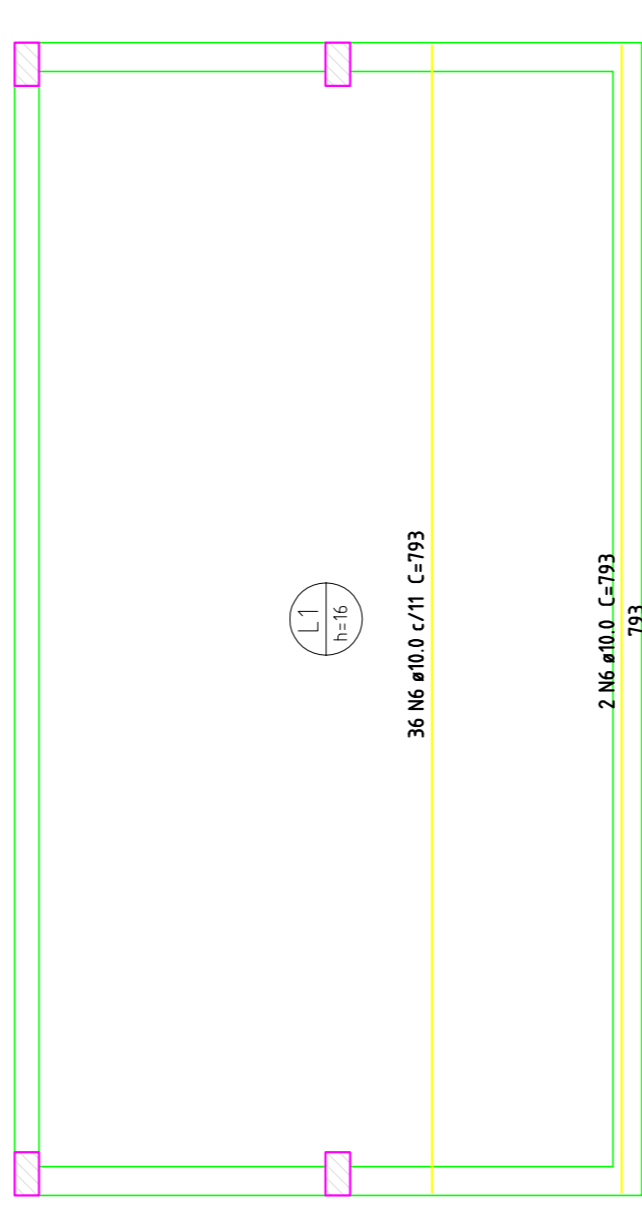
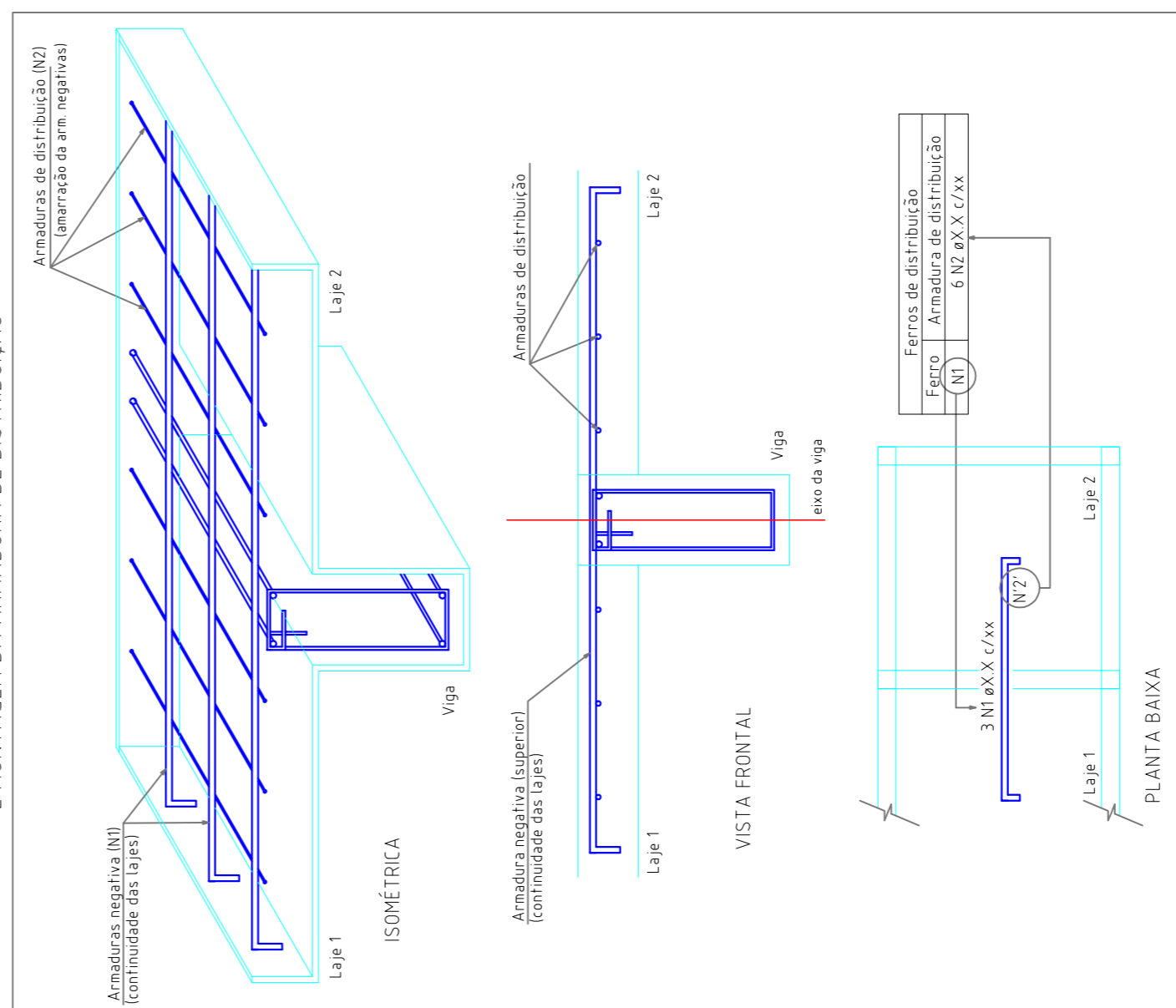


Armação negativa das lajes do pavimento laje balanço (Eixo Y)

escala 1/50

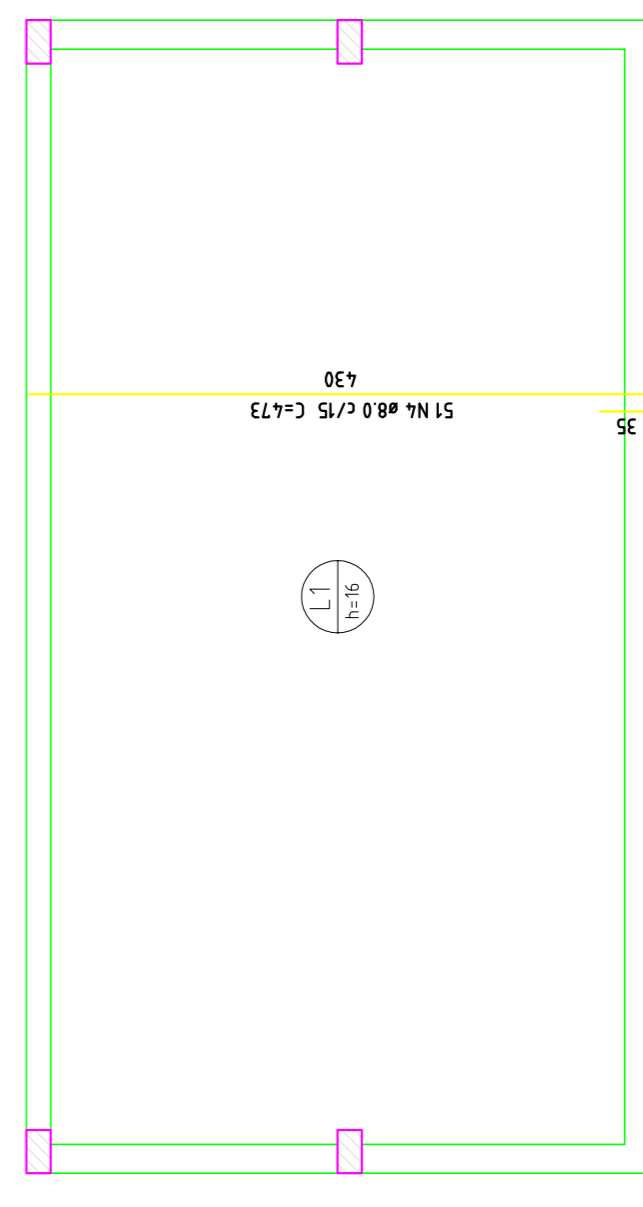
Ferro	Armadura de distribuição
N3	20 N3 #3.0 C/16 C-87
N3	20 N3 #3.0 C/16 C-87

DETALHE DA ARMADURA DE SUPERIOR DE CONTINUIDADE DA LAJE E MONTAGEM DA ARMADURA DE DISTRIBUIÇÃO



Armação positiva das lajes do pavimento laje balanço (Eixo X)

escala 1/50



Armação positiva das lajes do pavimento laje balanço (Eixo Y)

escala 1/50



PROJETO DE ARQUITETURA E SUPERVISÃO DE OBRAS DE INFRAESTRUTURA PARA ESPORTE, EDUCACIONAL, RECREATIVO E LAZER

ESTRUTURA CONCRETO

RUA DR. PEDRO LUDOVICO TEIXEIRA COM AV. BRASÍLIA SETOR LAGO BRUNO - CORUMBÁ/MS

Áreas:
Terreno: 188.894,54m²
Total Constr: 3.924,06m²

Proprietário: Prefeitura Municipal de Corumbá/MS

Autor do Projeto: Eng. Civil Gabriel Costa Jácome

CREA: 17934/MS-00

RT:
Conteúdo:
Pilares Quadra Coberta

Prancha: 26/27

Escala indicada: Fev/2014
Arquivo: ESTRUTURA_PARQUE_REV000.dwg
Revisão: 00
27/02/14-Gabriel Jácome