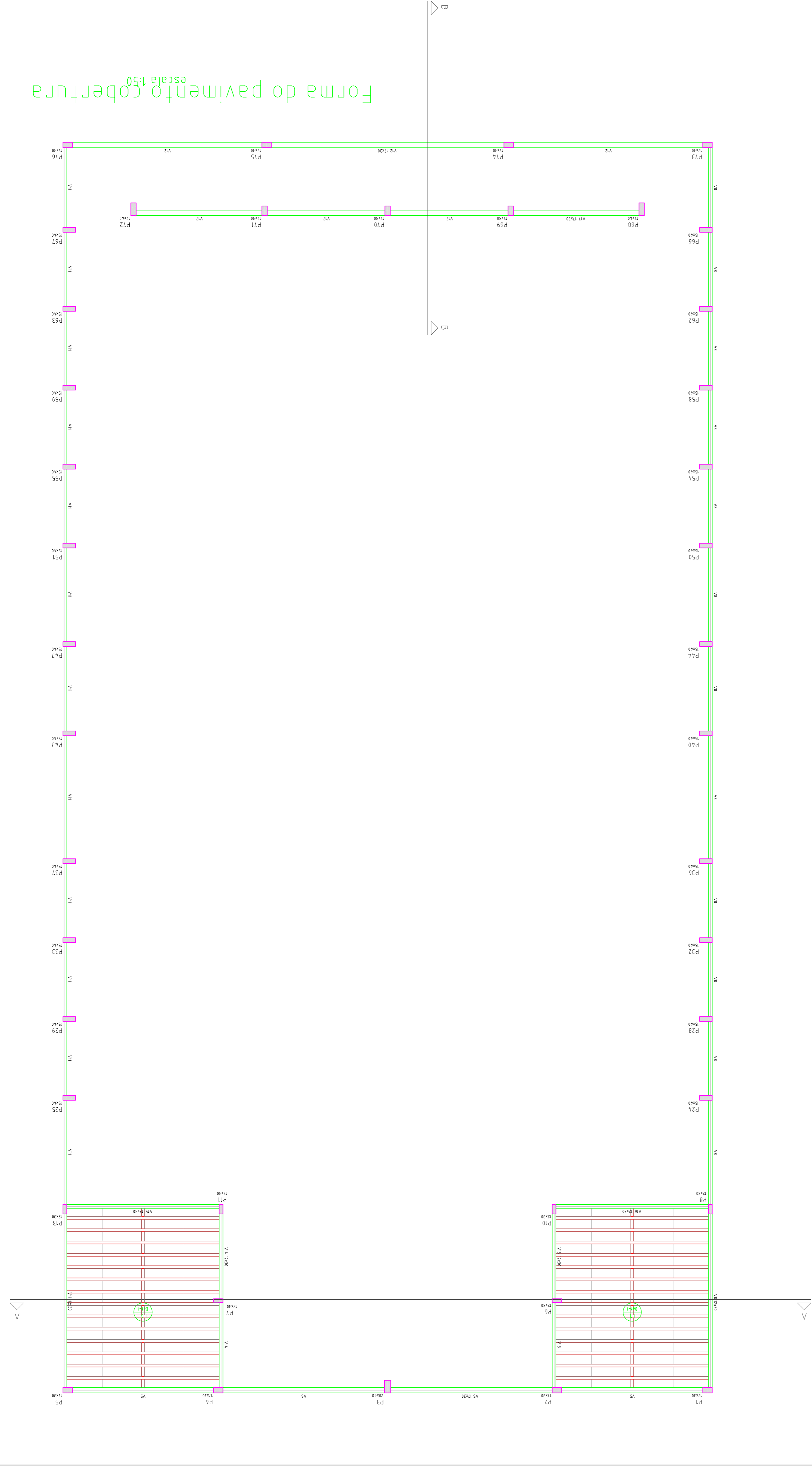


Forma do pavimento cobertura
escala 1:50



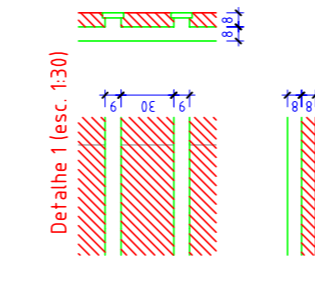
| Nome | Clas. | Quant. | Unid. | Valor |
|------|-------|--------|-------|-------|
| V1 | 10x10 | 6 | 500 | |
| V2 | 10x10 | 6 | 500 | |
| V3 | 10x10 | 6 | 500 | |
| V4 | 10x10 | 6 | 500 | |
| V5 | 10x10 | 6 | 500 | |
| V6 | 10x10 | 6 | 500 | |
| V7 | 10x10 | 6 | 500 | |
| V8 | 10x10 | 6 | 500 | |
| V9 | 10x10 | 6 | 500 | |
| V10 | 10x10 | 6 | 500 | |
| V11 | 10x10 | 6 | 500 | |
| V12 | 10x10 | 6 | 500 | |

| LAPIS | | ÁREAS | | SOMATÓRIO | |
|-------|-------|-------|-------|-----------|-------|
| Nome | Tip | Área | Unid. | Área | Unid. |
| L1 | Forma | 18 | 0 | 18 | 0 |
| L2 | Forma | 18 | 0 | 18 | 0 |
| L3 | Forma | 18 | 0 | 18 | 0 |

| Especificações dos materiais | |
|------------------------------|----|
| Forma | 18 |
| Forma | 18 |
| Forma | 18 |

| Nome | Clas. | Quant. | Unid. | Valor |
|------|-------|--------|-------|-------|
| P1 | 10x10 | 6 | 500 | |
| P2 | 10x10 | 6 | 500 | |
| P3 | 10x10 | 6 | 500 | |
| P4 | 10x10 | 6 | 500 | |
| P5 | 10x10 | 6 | 500 | |
| P6 | 10x10 | 6 | 500 | |
| P7 | 10x10 | 6 | 500 | |
| P8 | 10x10 | 6 | 500 | |
| P9 | 10x10 | 6 | 500 | |
| P10 | 10x10 | 6 | 500 | |
| P11 | 10x10 | 6 | 500 | |
| P12 | 10x10 | 6 | 500 | |
| P13 | 10x10 | 6 | 500 | |
| P14 | 10x10 | 6 | 500 | |
| P15 | 10x10 | 6 | 500 | |
| P16 | 10x10 | 6 | 500 | |
| P17 | 10x10 | 6 | 500 | |
| P18 | 10x10 | 6 | 500 | |
| P19 | 10x10 | 6 | 500 | |
| P20 | 10x10 | 6 | 500 | |
| P21 | 10x10 | 6 | 500 | |
| P22 | 10x10 | 6 | 500 | |
| P23 | 10x10 | 6 | 500 | |
| P24 | 10x10 | 6 | 500 | |
| P25 | 10x10 | 6 | 500 | |
| P26 | 10x10 | 6 | 500 | |
| P27 | 10x10 | 6 | 500 | |
| P28 | 10x10 | 6 | 500 | |
| P29 | 10x10 | 6 | 500 | |
| P30 | 10x10 | 6 | 500 | |
| P31 | 10x10 | 6 | 500 | |
| P32 | 10x10 | 6 | 500 | |
| P33 | 10x10 | 6 | 500 | |
| P34 | 10x10 | 6 | 500 | |
| P35 | 10x10 | 6 | 500 | |
| P36 | 10x10 | 6 | 500 | |
| P37 | 10x10 | 6 | 500 | |
| P38 | 10x10 | 6 | 500 | |
| P39 | 10x10 | 6 | 500 | |
| P40 | 10x10 | 6 | 500 | |
| P41 | 10x10 | 6 | 500 | |
| P42 | 10x10 | 6 | 500 | |
| P43 | 10x10 | 6 | 500 | |
| P44 | 10x10 | 6 | 500 | |
| P45 | 10x10 | 6 | 500 | |
| P46 | 10x10 | 6 | 500 | |
| P47 | 10x10 | 6 | 500 | |
| P48 | 10x10 | 6 | 500 | |
| P49 | 10x10 | 6 | 500 | |
| P50 | 10x10 | 6 | 500 | |
| P51 | 10x10 | 6 | 500 | |
| P52 | 10x10 | 6 | 500 | |
| P53 | 10x10 | 6 | 500 | |
| P54 | 10x10 | 6 | 500 | |
| P55 | 10x10 | 6 | 500 | |
| P56 | 10x10 | 6 | 500 | |
| P57 | 10x10 | 6 | 500 | |
| P58 | 10x10 | 6 | 500 | |
| P59 | 10x10 | 6 | 500 | |
| P60 | 10x10 | 6 | 500 | |
| P61 | 10x10 | 6 | 500 | |
| P62 | 10x10 | 6 | 500 | |
| P63 | 10x10 | 6 | 500 | |
| P64 | 10x10 | 6 | 500 | |
| P65 | 10x10 | 6 | 500 | |
| P66 | 10x10 | 6 | 500 | |
| P67 | 10x10 | 6 | 500 | |
| P68 | 10x10 | 6 | 500 | |
| P69 | 10x10 | 6 | 500 | |
| P70 | 10x10 | 6 | 500 | |
| P71 | 10x10 | 6 | 500 | |
| P72 | 10x10 | 6 | 500 | |
| P73 | 10x10 | 6 | 500 | |
| P74 | 10x10 | 6 | 500 | |
| P75 | 10x10 | 6 | 500 | |
| P76 | 10x10 | 6 | 500 | |
| P77 | 10x10 | 6 | 500 | |
| P78 | 10x10 | 6 | 500 | |
| P79 | 10x10 | 6 | 500 | |
| P80 | 10x10 | 6 | 500 | |

| Legenda dos cores | |
|-------------------|-----------------|
| Forma | Para o concreto |
| Forma | Para o concreto |
| Forma | Para o concreto |
| Forma | Para o concreto |



RM CONSULTORIA E CONSTRUÇÕES LTDA

PROJETO DE IMPLANTAÇÃO E MODERNIZAÇÃO DE INFRAESTRUTURA PARA ESPORTE, EDUCACIONAL, RECREATIVO E DE LAZER

ESTRUTURA CONCRETO

RUA DR. PEDRO LUDOVICO TEIXEIRA, COM AV. BRASÍLIA
SETOR LAGO BONITO - CORUMBÁ/MS

Proprietário: Prefeitura Municipal de Corumbá/MS
Áreas:
Terreno: 108.830,45m²
Total Const.: 3.914,56m²

Autores do Projeto: Eng. Civil Gabriel Costa Jacone
CREA: 17904/AF-GO

RT:
Cometido:
Forma da Cobertura da Quadra Coberta

Prancha: 05/27

Escala Indicada: Data: Fev / 2014, Arquivo: ESTRUTURA_PARQUE_REV00.dwg, Revisão R00, 27/02/14-Gabriel Jacone