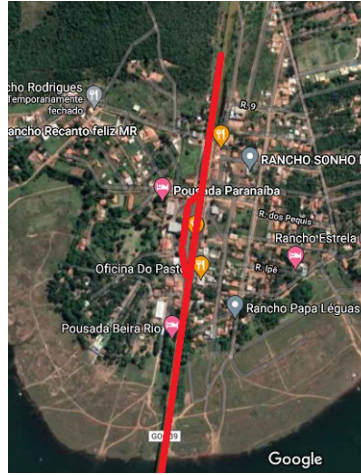
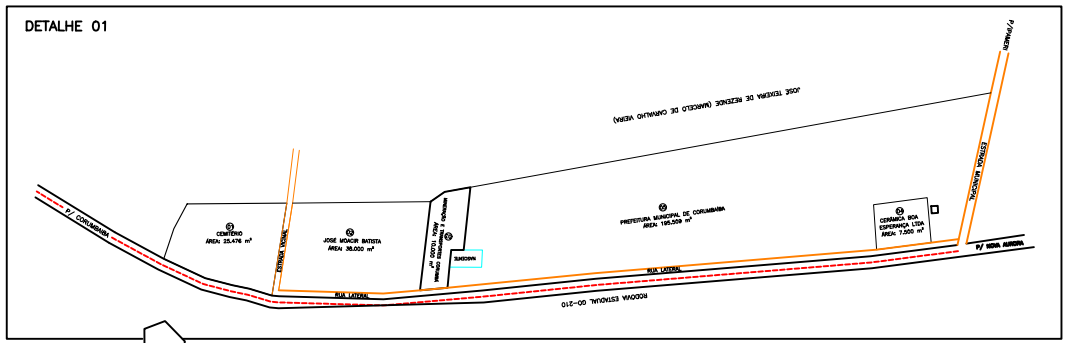


PONTE QUINCA MARIANO - CORUMBAIBA - GO



VER DETALHE 01
CONTINUAÇÃO



- SETORES LEVANTADOS:
- 01 - SETOR CENTRAL
 - 03 - SETOR SIMON BOLIVAR I
 - 03 - SETOR SIMON BOLIVAR II
 - 03 - SETOR LAGO BONITO
 - 03 - SETOR SERRA DA GALGA
 - 03 - SETOR VILA AMORIM
 - 03 - SETOR SUL I e II
 - 04 - SETOR ITAMBÉ
 - 04 - SETOR VILA DA PRATA
 - 05 - SETOR VILA NOVA
 - 07 - SETOR MANUEL FELIPE
 - 07 - SETOR INDUSTRIAL
 - 06 - SETOR AEROPORTO I e II
 - 06 - SETOR BOA VISTA
 - 06 - SETOR RESIDENCIAL FLAMBOYANT

MAPA ILUMINADO DAS RUAS			
Propriedade:	CIDADE DE CORUMBAIBA - GERAL		
Município/UF:	Corumbáiba / GO	Escala:	1/7500
		Data:	27/07/2021
<div style="display: flex; justify-content: space-around; font-size: 2em; font-weight: bold;"> 1 2 </div>		Preparado por:	CONDOMÍNIO RESIDENCIAL
		Resp. Técnico:	PREFEITURA MUNICIPAL DE CORUMBAIBA - GOIÁS NUNO TORRES DE ALMEIDA ENG. CIVIL, CREA 118782/2020-GO