

Relação do aço

AÇO	N	DIAM (mm)	QUANT	C.UNIT (cm)	C.TOTAL (cm)
CA60	1	5.0	66	88	5808
CA50	2	6.3	2	96	192
	3	10.0	2	225	450
	4	10.0	11	330	3630
	5	10.0	6	356	2136
	6	10.0	1	232	232
	7	10.0	2	381	762
	8	10.0	1	358	358
	9	10.0	2	365	730

Resumo do aço

AÇO	DIAM (mm)	C.TOTAL (m)	PESO + 10 % (kg)
CA50	6.3	2	0.5
CA60	10.0	83.1	56.7
CA60	5.0	58.1	9.8
PESO TOTAL (kg)			
CA50	57.2		
CA60	9.8		

Volume de concreto (C-25) = 0.67 m³
Área de forma = 10.88 m²

Forma do pavimento TÉRREO (Nível 400)

escala 1:50

Vigas

Nome	Seção (cm)	Elevação (cm)	Nível (cm)
V1	15x35	0	400
V2	15x35	0	400
V3	15x35	0	400
V4	15x35	0	400

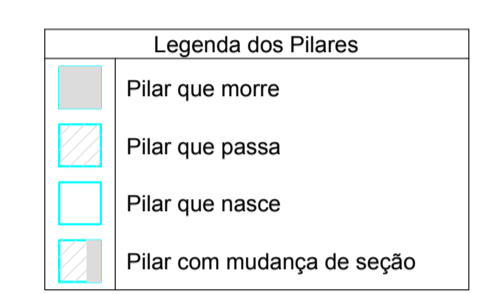
Características dos materiais

fck (kgf/cm²)	Ecs (kgf/cm³)
250	241500

Dimensão máxima do agregado = 19 mm

Pilares

Nome	Seção (cm)	Elevação (cm)	Nível (cm)
P1	25 x 25	0	400
P2	25 x 25	0	400
P3	25 x 25	0	400
P4	25 x 25	0	400

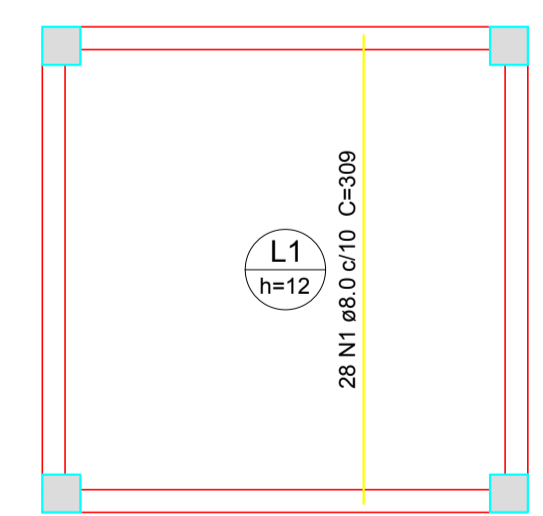
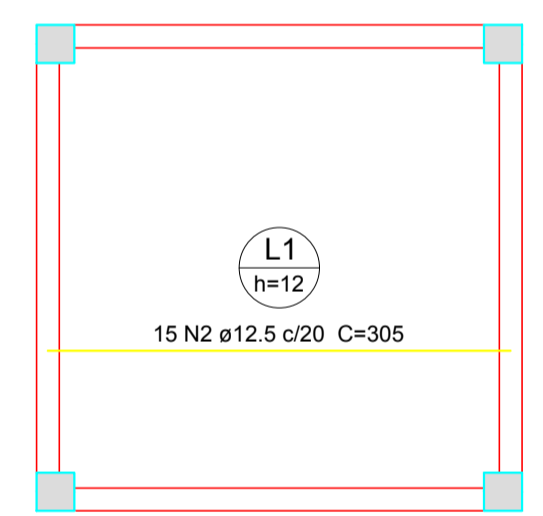


Lajes

Nome	Tipo	Altura (cm)	Dados		Sobrecarga (kgf/m²)			
			Elevação (cm)	Nível (cm)	Peso próprio (kgf/m²)	Adicional	Acidental	Localizada
L1	Maciça	12	0	400	300	100	150	sim

Armação positiva das lajes do pavimento TÉRREO (Eixo X)

escala 1:50



Relação do aço

Positivos X					Positivos Y						
AÇO	N	DIAM (mm)	QUANT	C.UNIT (cm)	C.TOTAL (cm)	AÇO	N	DIAM (mm)	QUANT	C.UNIT (cm)	C.TOTAL (cm)
CA50	1	8.0	28	309	8652	CA50	2	12.5	15	305	4575

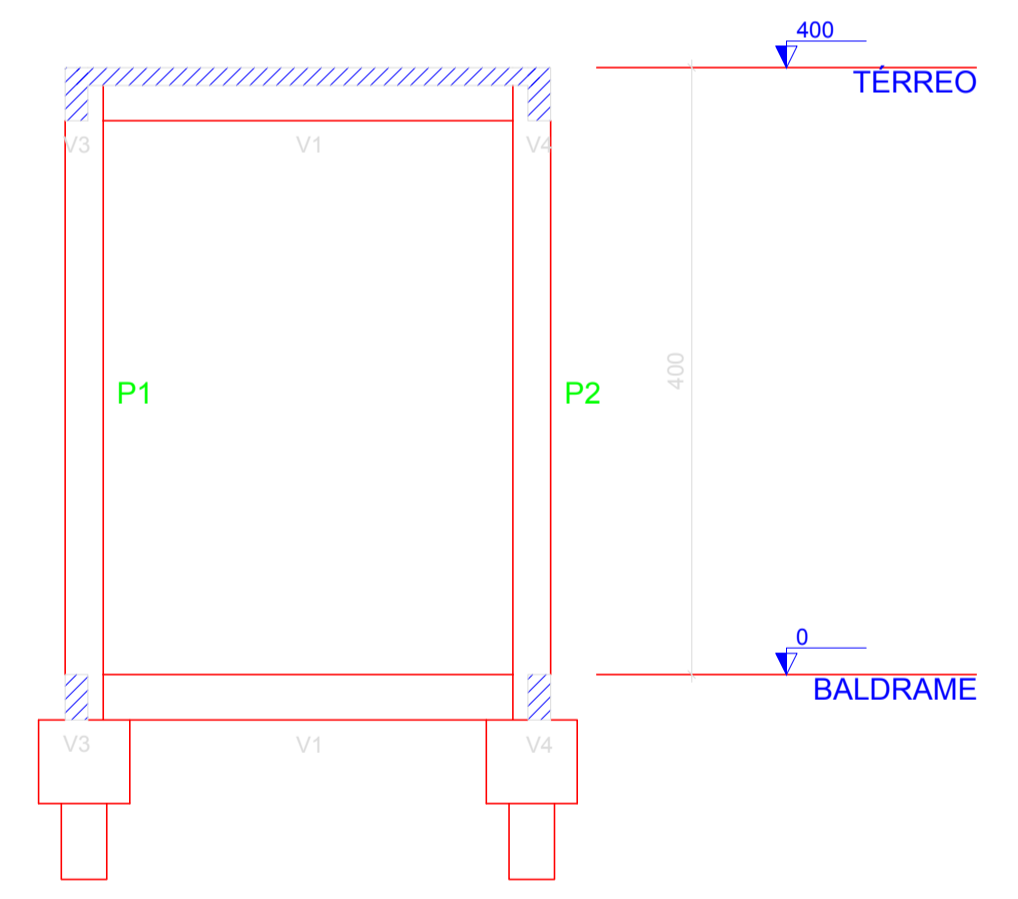
Resumo do aço

AÇO	DIAM (mm)	C.TOTAL (m)	PESO + 10 % (kg)
CA50	8.0	86.6	37.6
CA60	12.5	45.8	48.5
PESO TOTAL (kg)			
CA50	86		

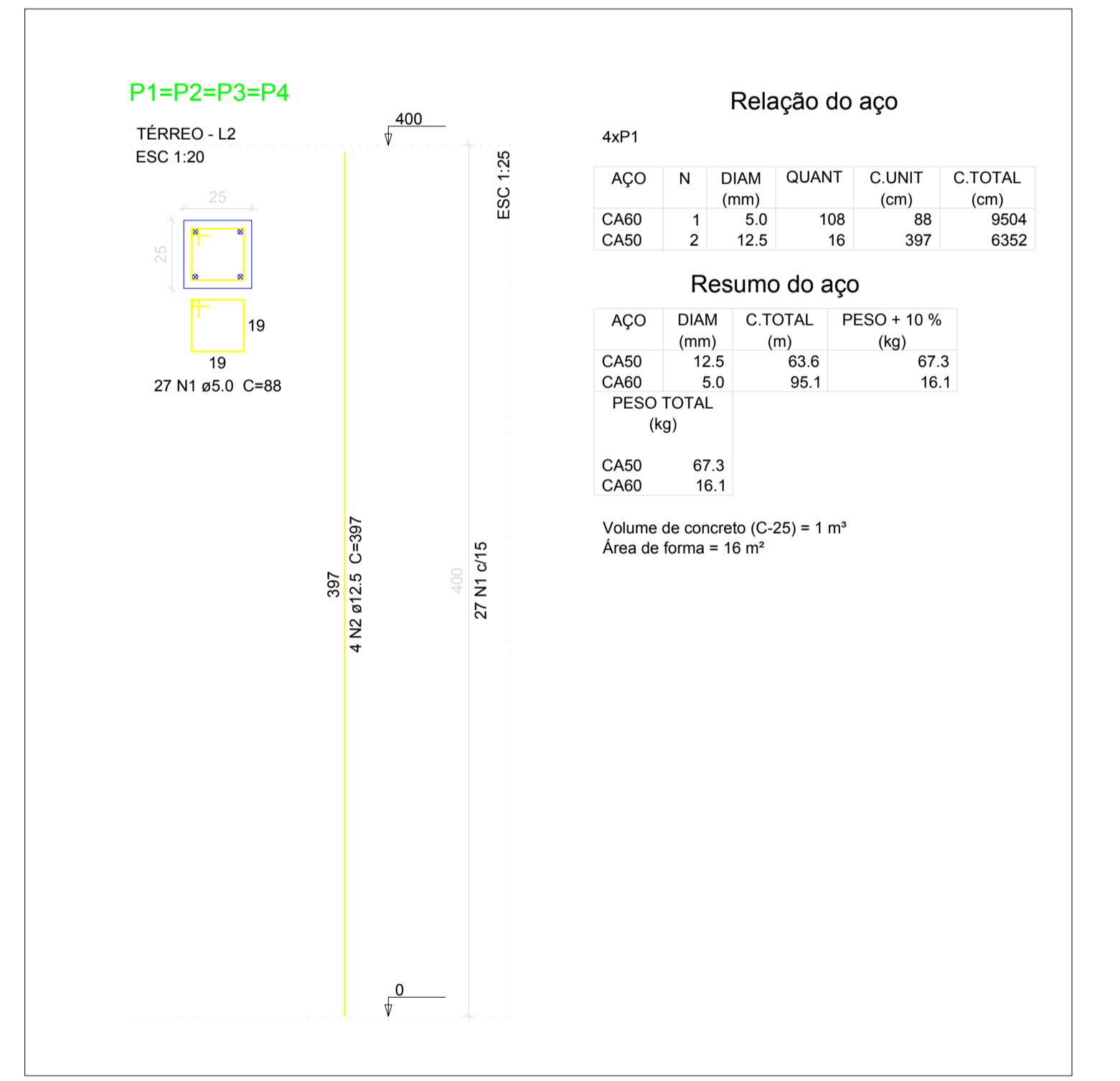
Volume de concreto (C-25) = 1 m³
Área de forma = 8.3 m²

Armação positiva das lajes do pavimento TÉRREO (Eixo Y)

escala 1:50



Corte A-A
escala 1:50



Relação do aço

AÇO	N	DIAM (mm)	QUANT	C.UNIT (cm)	C.TOTAL (cm)
CA60	1	5.0	108	88	9504
CA50	2	12.5	16	397	6352

Resumo do aço

AÇO	DIAM (mm)	C.TOTAL (m)	PESO + 10 % (kg)
CA50	12.5	63.6	67.3
CA60	5.0	95.1	16.1
PESO TOTAL (kg)			
CA50	67.3		
CA60	16.1		

Volume de concreto (C-25) = 1 m³
Área de forma = 16 m²

ESTRUTURAL - RESERVATÓRIO DE ÁGUA

PROPRIETÁRIO: PREFEITURA MUNICIPAL DE CORUMBAIBA
PROJETO / LOCAL: Reforma do Colégio Municipal Pedro C. Ribeiro
Fazenda Balsamo, Zona Rural - Município de Corumbáiba - GO

PROPRIETÁRIO: PREFEITURA MUNICIPAL DE CORUMBAIBA
CNPJ: 01.302.603/0001-00

PROJETISTA: RHAOLNY TEIXEIRA SANTOS
CREA: 1015207162D-GO

PLANTA FORMAS E AÇO DAS VIGAS FORRO, LAJES E PILARES

Desenho: RHAOLNY Revisão: 1 FOLHA
Data: MARÇO / 2023 Escala: Indicada 02/02