

Forma do pavimento BALDRAME (Nível 0) escala 1:50

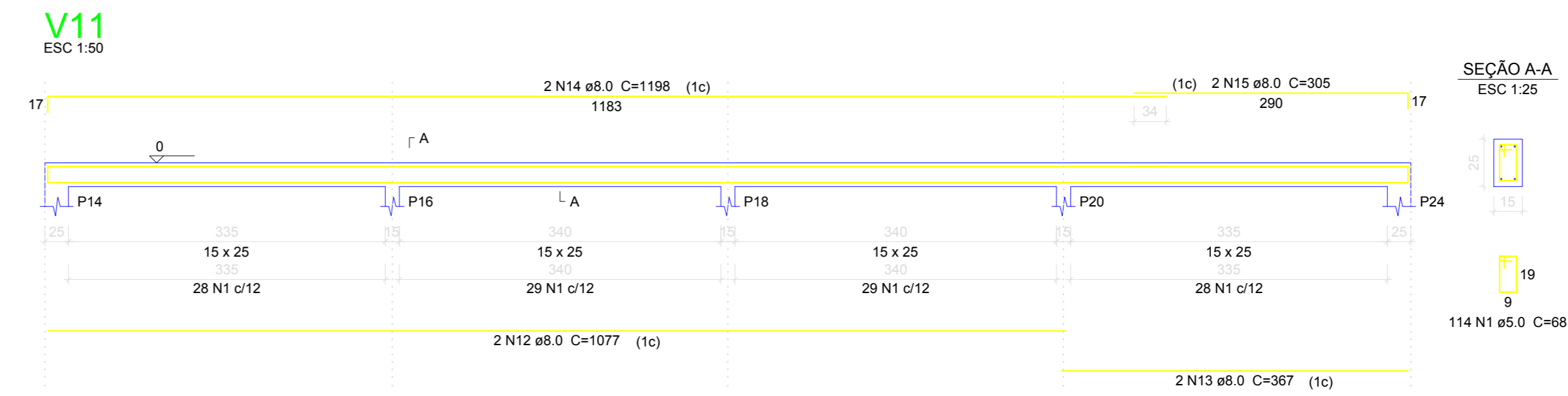
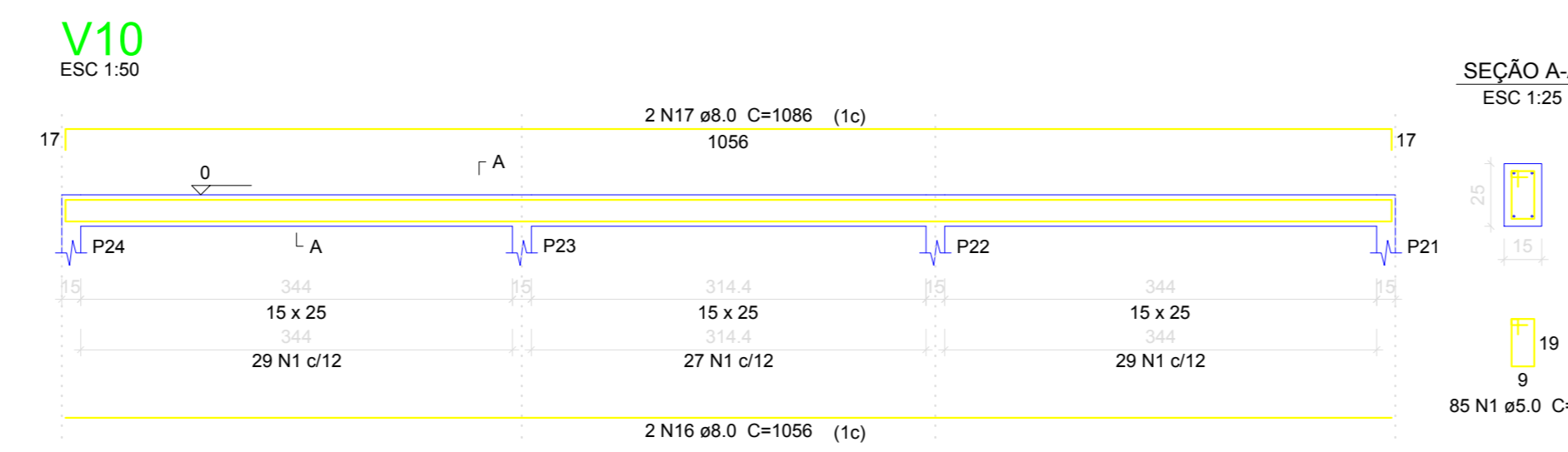
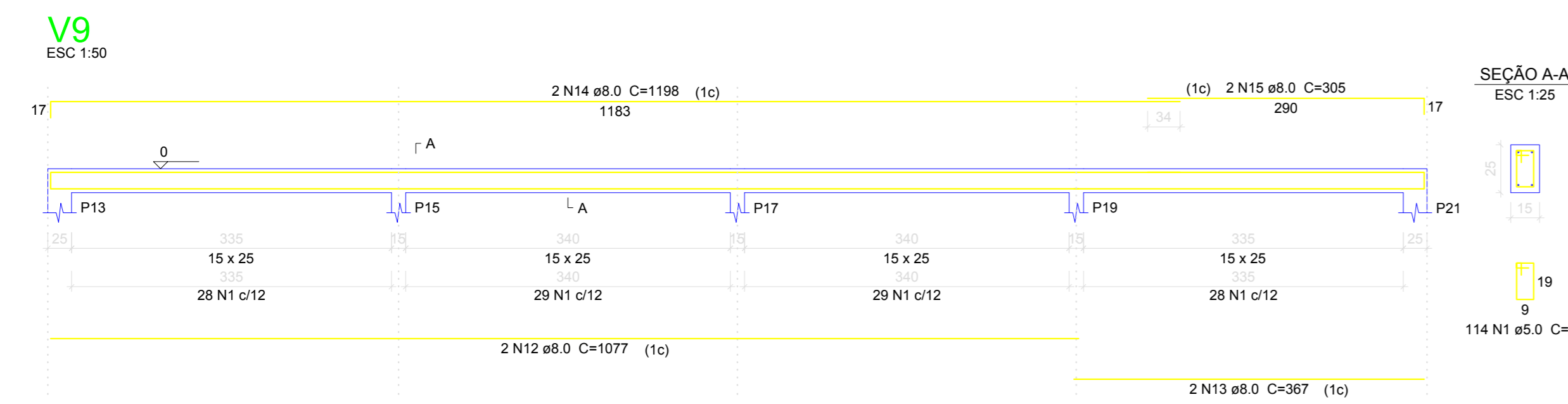
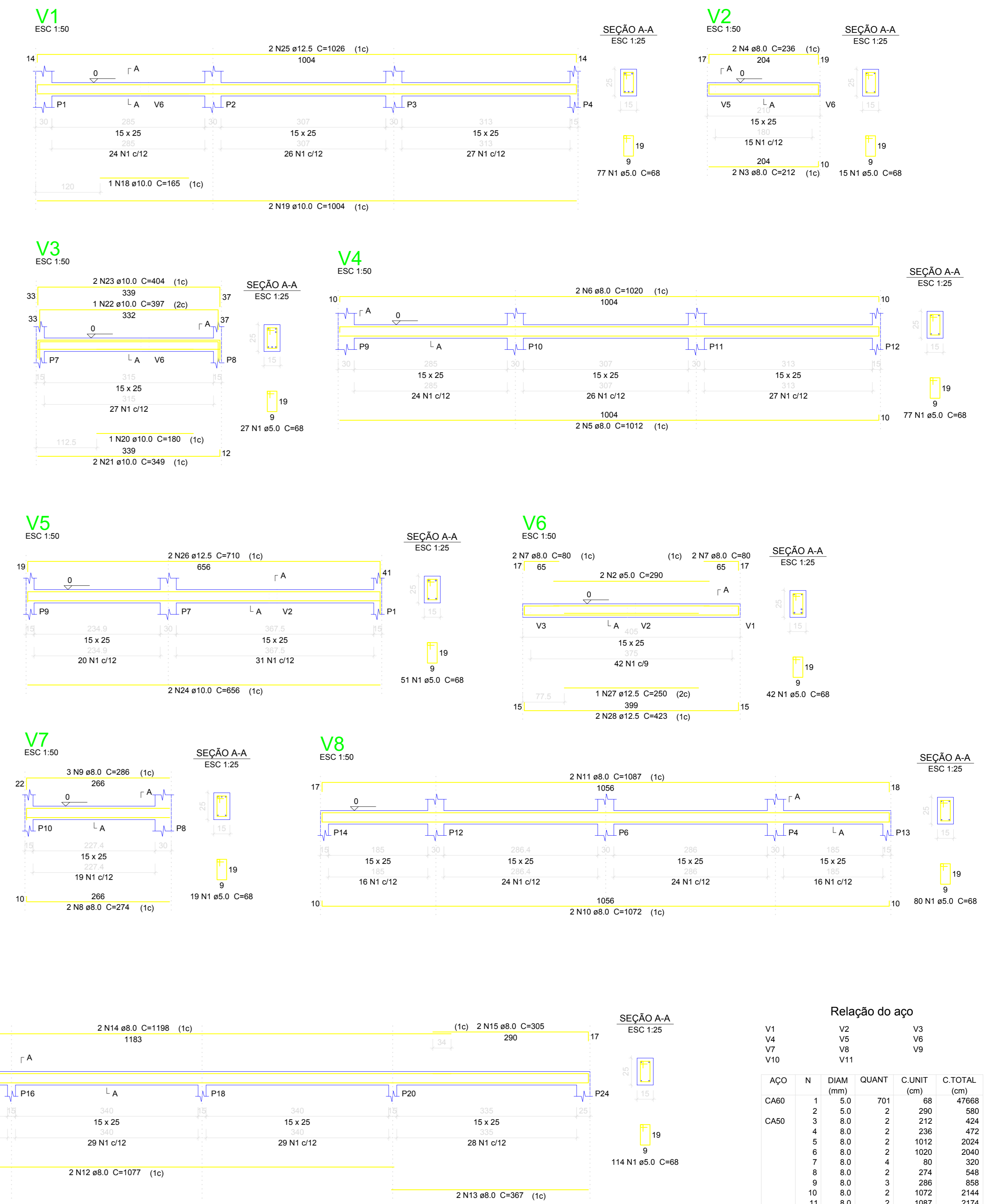
Vigas			
Nome	Seção (cm)	Elevação (cm)	Nível (cm)
V1	15x25	0	0
V2	15x25	0	0
V3	15x25	0	0
V4	15x25	0	0
V5	15x25	0	0
V6	15x25	0	0
V7	15x25	0	0
V8	15x25	0	0
V9	15x25	0	0
V10	15x25	0	0
V11	15x25	0	0

Características dos materiais		
f _{yk} (N/mm ²)	Ecs (kg/cm ³)	
250	24.1500	

Dimensão máxima do agregado = 19 mm

Pilares			
Nome	Seção (cm)	Elevação (cm)	Nível (cm)
P1	15x30	0	0
P2	15x30	0	0
P3	15x30	0	0
P4	15x30	0	0
P5	15x30	0	0
P6	15x30	0	0
P7	15x30	0	0
P8	15x30	0	0
P9	15x30	0	0
P10	15x30	0	0
P11	15x30	0	0
P12	15x30	0	0
P13	15x25	0	0
P14	15x25	0	0
P15	15x25	0	0
P16	15x25	0	0
P17	15x25	0	0
P18	15x25	0	0
P19	15x25	0	0
P20	15x25	0	0
P21	15x25	0	0
P22	15x25	0	0
P23	15x25	0	0
P24	15x25	0	0

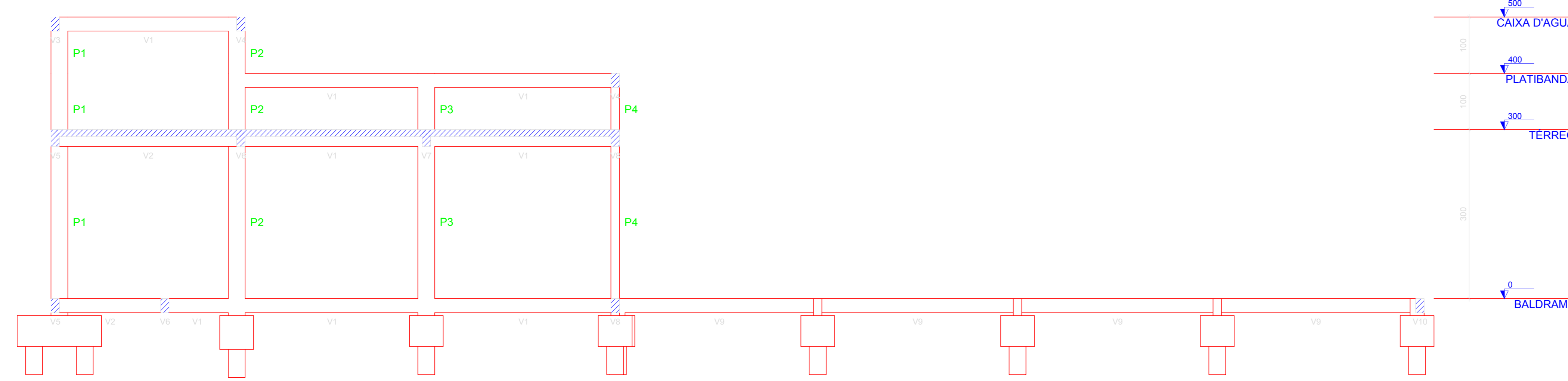
Legenda das Pilares	
	Pilar que morre
	Pilar que passa
	Pilar que nasce
	Pilar com mudança de seção



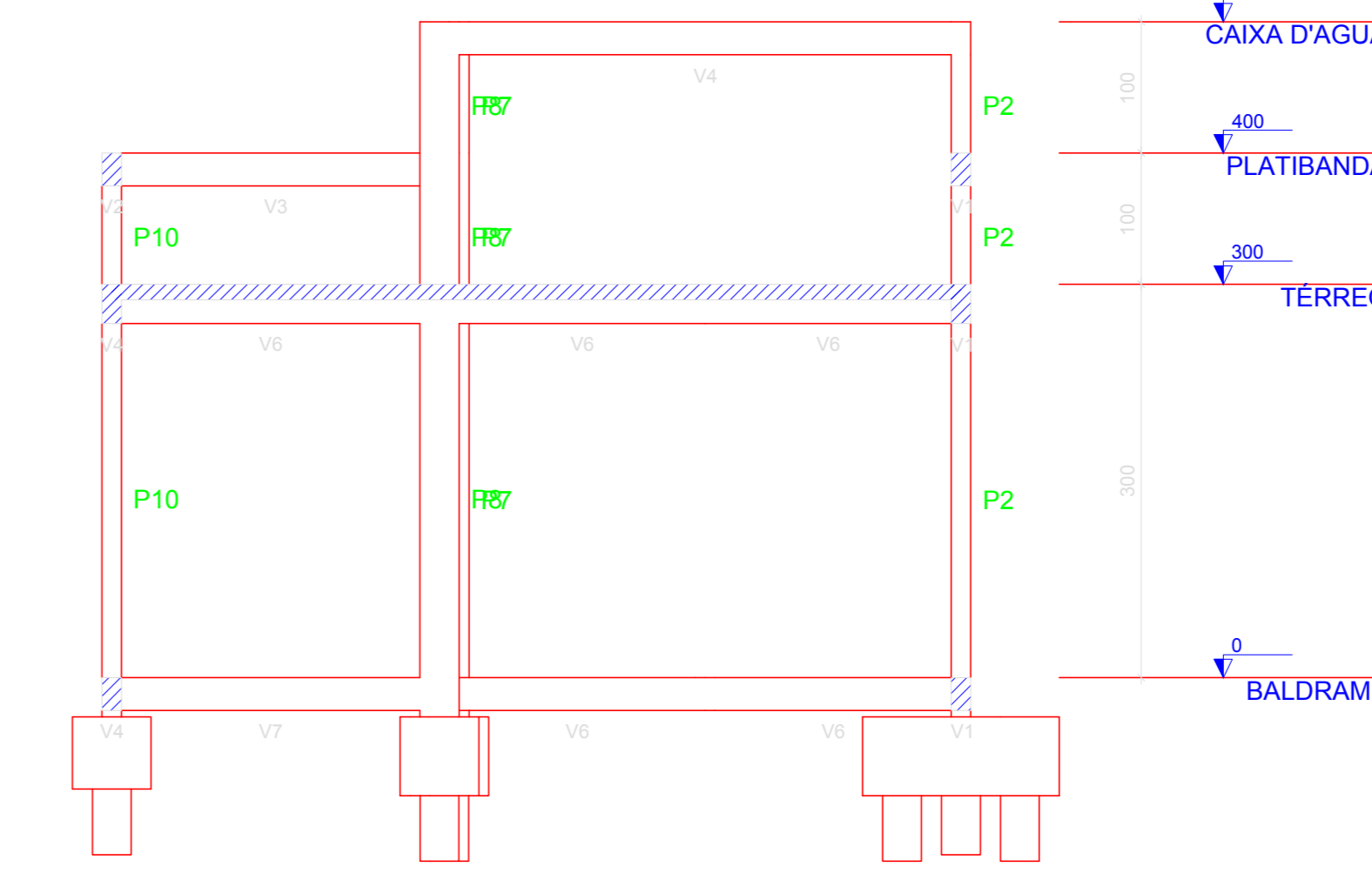
Relação do aço				
ACO	N	DIAM (mm)	QUANT	C.TOTAL (cm)
CA60	1	8.0	701	88
CA60	2	5.0	290	580
CA60	3	8.0	2	212
CA60	4	8.0	2	236
CA60	5	8.0	2	1012
CA60	6	8.0	2	1000
CA60	7	8.0	4	80
CA60	8	8.0	2	274
CA60	9	8.0	3	286
CA60	10	8.0	2	1072
CA60	11	8.0	2	1087
CA60	12	8.0	4	1077
CA60	13	8.0	4	387
CA60	14	8.0	4	1198
CA60	15	8.0	4	305
CA60	16	8.0	2	1056
CA60	17	8.0	2	1088
CA60	18	10.0	1	185
CA60	19	10.0	2	1004
CA60	20	10.0	1	180
CA60	21	10.0	2	349
CA60	22	10.0	1	397
CA60	23	10.0	2	404
CA60	24	10.0	2	658
CA60	25	12.5	2	1008
CA60	26	12.5	2	710
CA60	27	12.5	1	250
CA60	28	12.5	2	423

Resumo do aço			
ACO	DIAM (mm)	C.TOTAL (cm)	PESO = 10% (kg)
CA60	8.0	270.8	117.5
CA60	10.0	55.7	27.8
CA60	12.5	45.7	48.4
CA60	5.0	482.5	81.8
PESO TOTAL (kg)			
CA60	203.7		
CA60	81.8		

Volume de concreto (C-25) = 3.35 m³
Área de forma = 26.04 m²



Corte A-A escala 1:50



Corte B-B escala 1:50

ACADEMIA DA SAÚDE
PROJETO ESTRUTURAL

PROPRIETÁRIO: PREFEITURA MUNICIPAL DE CORUMBÁIBA
PROJETO / LOCAL: (Rua 04) Rua Dona Maria Lina Naves, QD 09, Setor Sul I - Corumbáiba - GO

PROPRIETÁRIO: PREFEITURA MUNICIPAL DE CORUMBÁIBA
CNPJ: 01.302.883/0001-00

PROJETISTA: RIVALDIR TEIXEIRA SANTOS
CREA: 198777/GO-02

DETALHAMENTO DAS FORMAS E AÇO DAS VIGAS
BALDRAMES E CORTES DE DETALHAMENTO

Desenho: Lutz Pimenta Revisão: 00 FOLHA
Data: Abril / 2023 Escala: Indicada 02/04