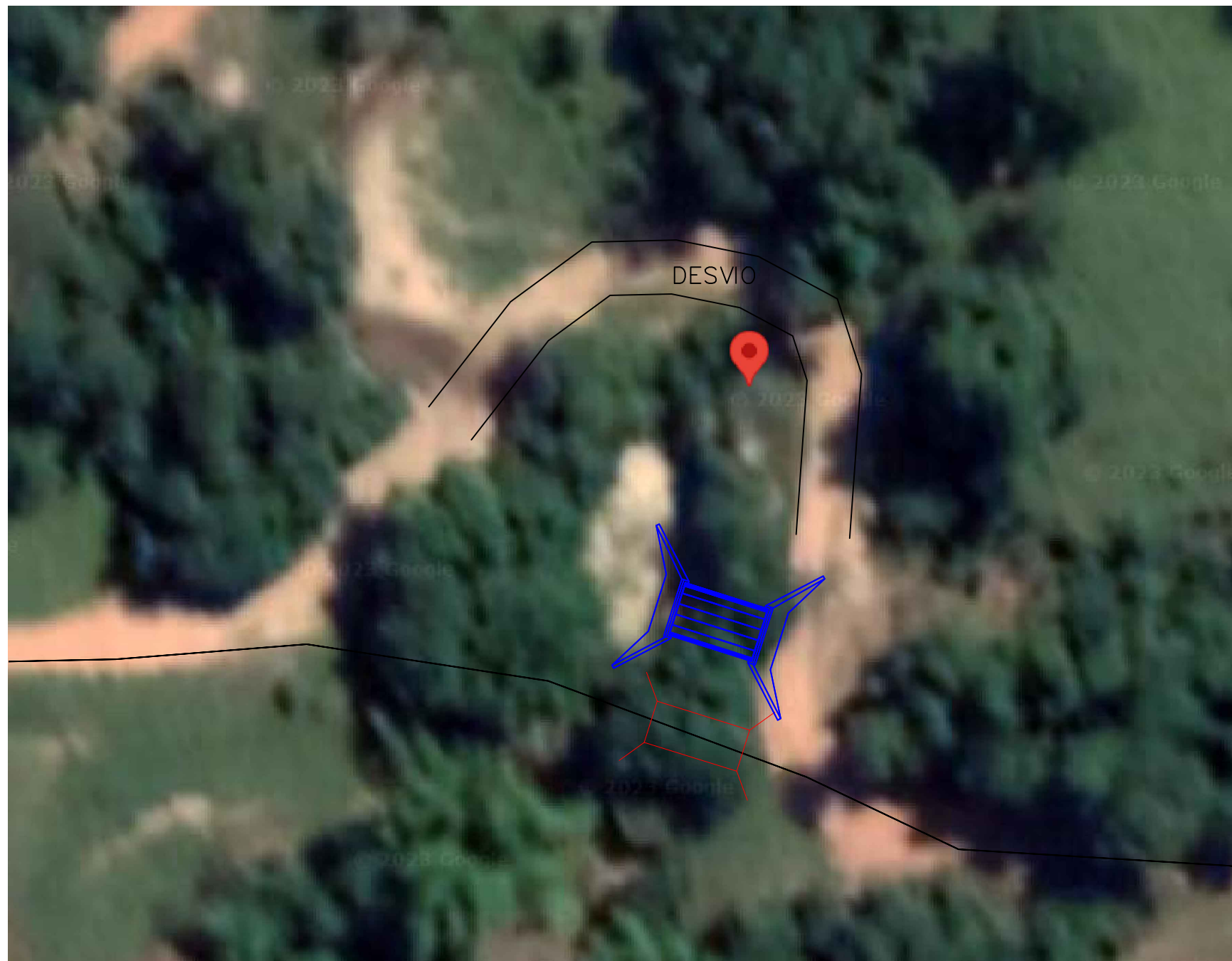
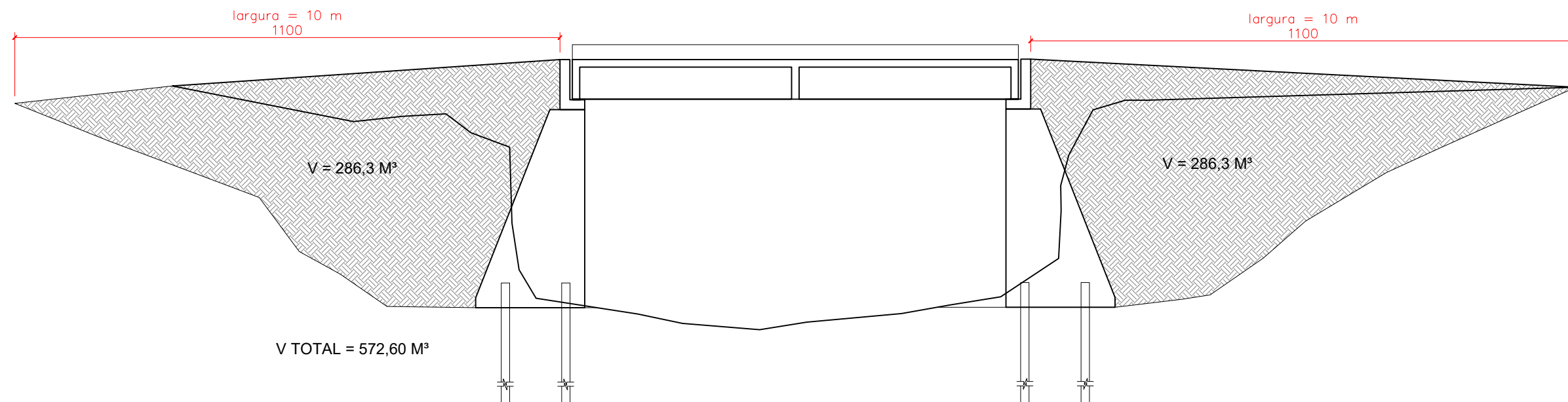


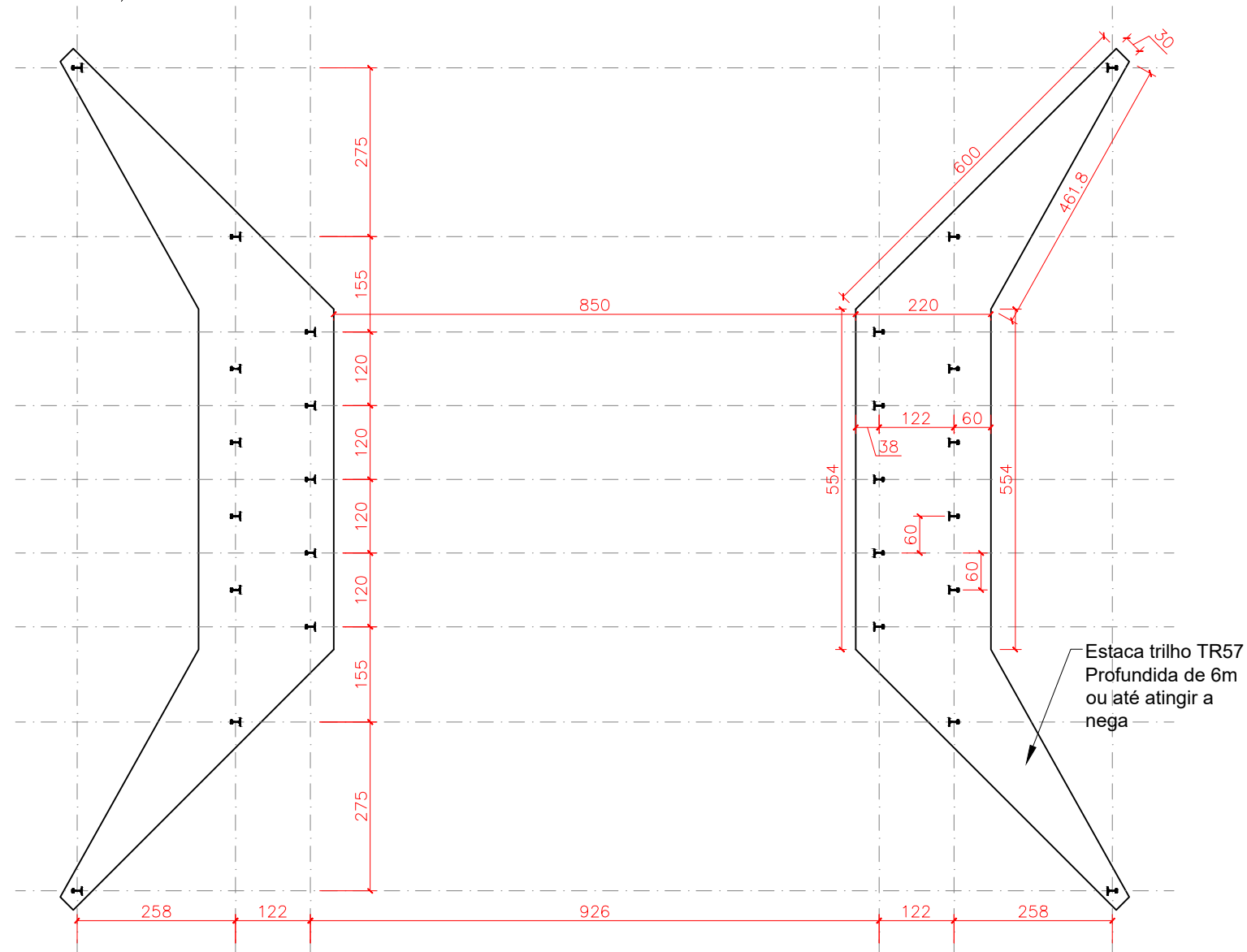
PERFIL ATERRO
 ESC.: 1:100



18°12'13.2"S 48°27'21.8"W	45,00 m²	CONTEÚDO: - PLANTA DE ATERRO - SITUAÇÃO
COORDENADAS	ÁREA DA PONTE	
ESTRUTURAL		PRANCHA:
PONTE PRÉ-MOLDADA 9X5 METROS		01/03
 (62)98210-4643	ENDEREÇO: PONTE CÓRREGO GERÔNIMO - CORUMBAÍBA/GO	ESCALA: INDICADA
	PROPRIETÁRIO: PREFEITURA MUNICIPAL DE CORUMBAIBA-GO	FOLHA: A3
	AUTOR DO PROJETO: LEANDRO BARBOSA FERNANDES - CREA 8424/D-GO	UNIDADES: CM
		DATA: maio/2023

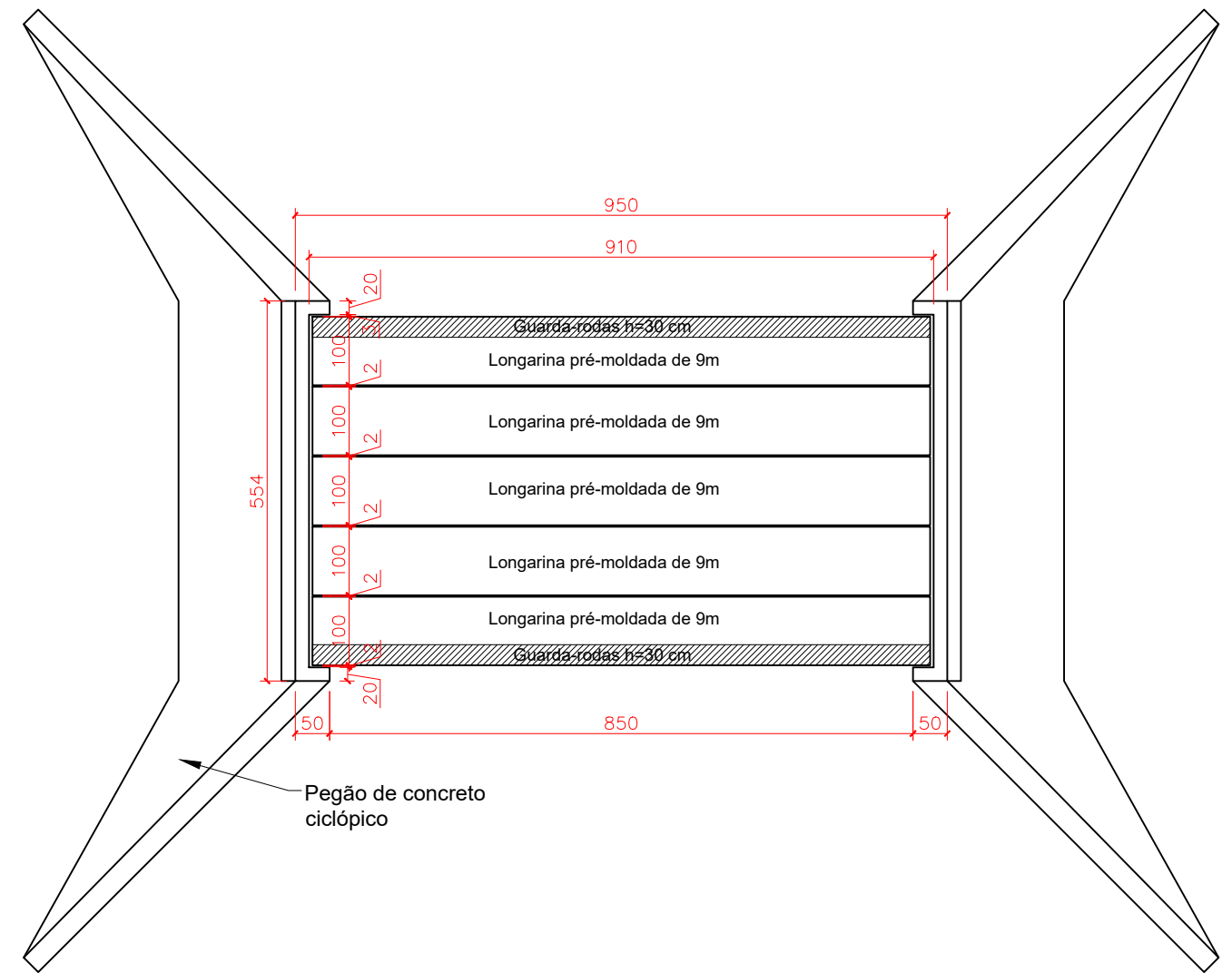
PLANTA FUNDAÇÃO

Esc.: 1/100



PLANTA BAIXA

Esc.: 1/100

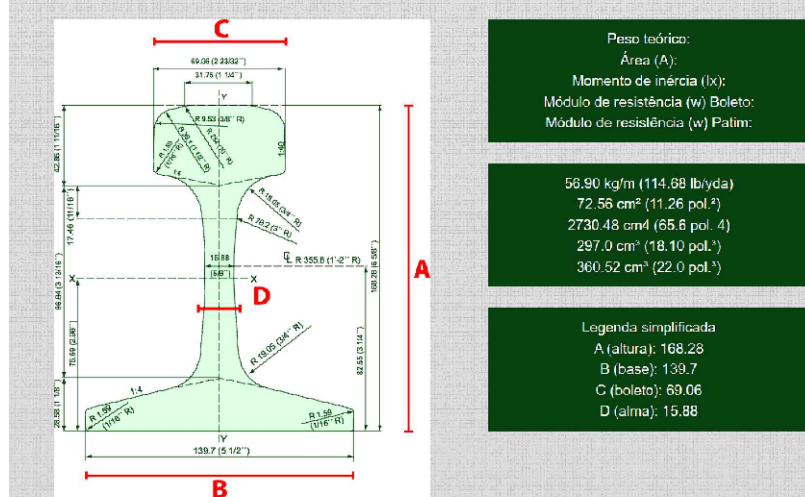


NOTAS 1 (Construção da ponte):

- * O aparelho de apoio deverá ser com lençol de borracha neoprene;
- * As vigas pré-moldadas deverá ter apoio mínimo de 20 cm;
- * Para liberação do trafego, as vigas longarinas deverão ser protendidas lateralmente;
- * A locação da fundação deverá ser conforme projeto, observando sempre como referência a face interna da cadeirinha e o alinhamento com a via;
- * O controle de qualidade e aceitação do concreto devem ser garantidos pelo responsável técnico da obra, através dos ensaios tecnológicos, conforme descrito na NBR 12655.

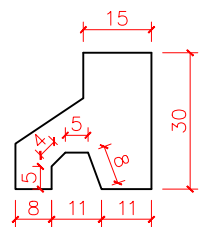
18°12'13.2"S 48°27'21.8"W	45,00 m ²	CONTEÚDO:	
COORDENADAS	ÁREA DA PONTE	- PLANTA DE FUNDAÇÃO	- ESTACA TRILHO TR57
		- PLANTA BAIXA	- DETALHE GUARDA RODAS
ESTRUTURAL			PRANCHA:
PONTE PRÉ-MOLDADA 9X5 METROS			02/03
 <small>(62)98210-4643</small>	ENDEREÇO:	PONTE CÔRREGO GERÔNIMO - CORUMBAÍBA/GO	
	PROPRIETÁRIO:	PREFEITURA MUNICIPAL DE CORUMBAIBA-GO	
	AUTOR DO PROJETO:		
	ESCALA:	INDICADA	
	FOLHA:	A3	
	UNIDADES:	CM	
	DATA:	maio/2023	

TRILHO PADRÃO TR RE (TR57)



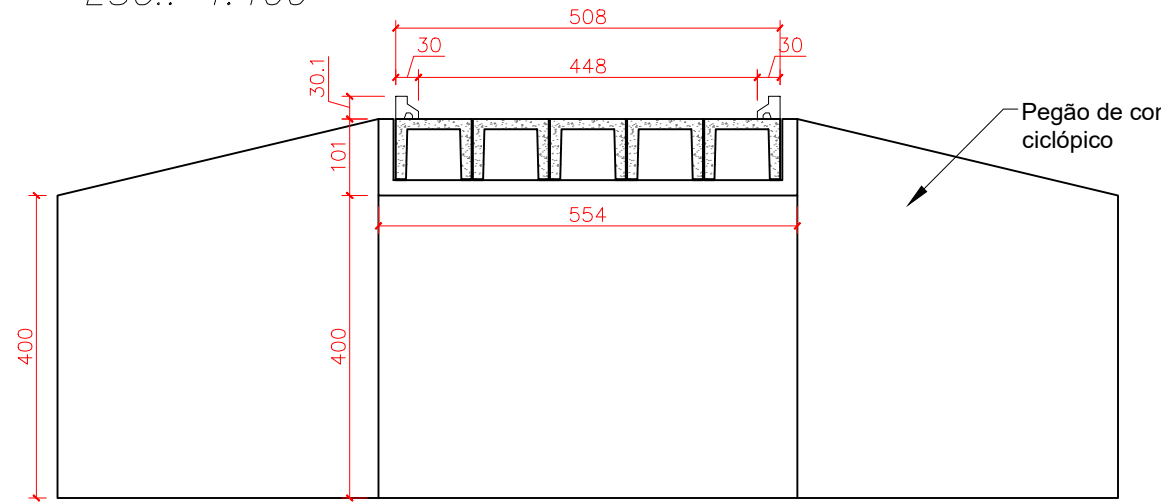
DETALHE GUARDA-RODAS (22M)

Esc.: 1/30



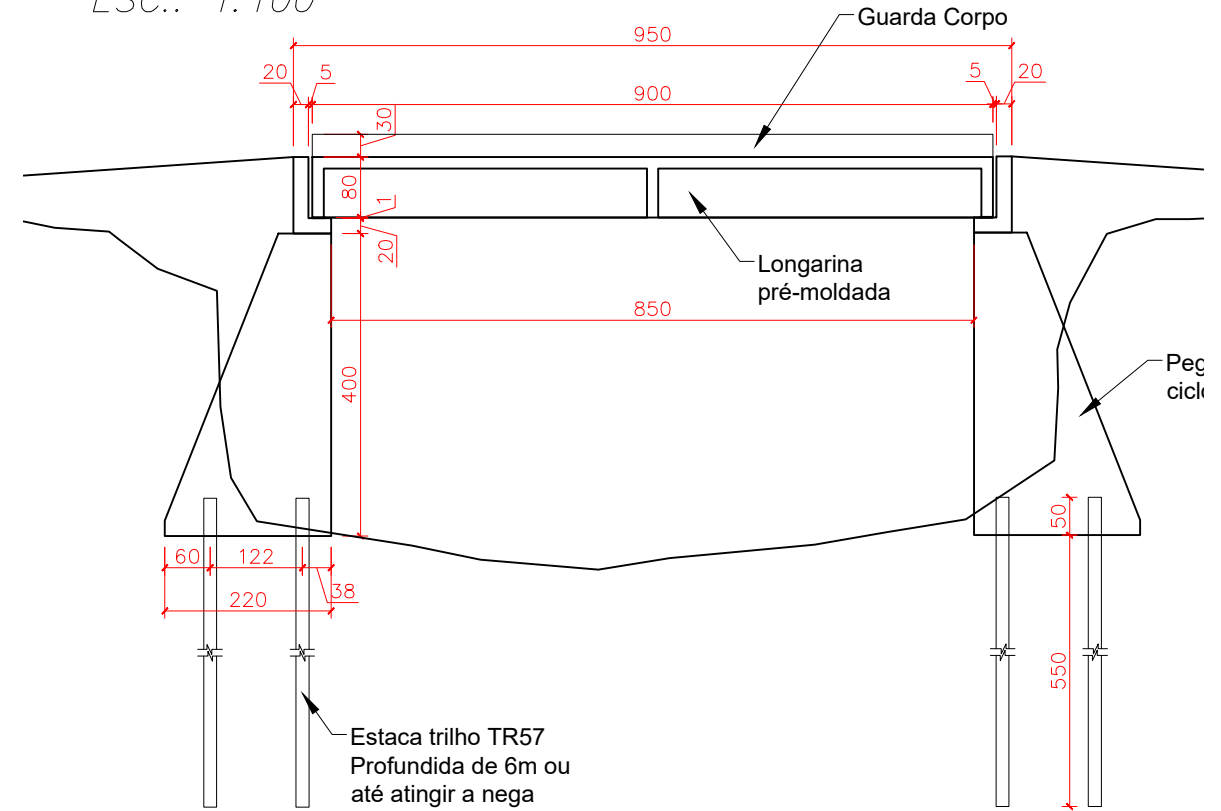
PERFIL TRANSVERSAL

ESC.: 1:100



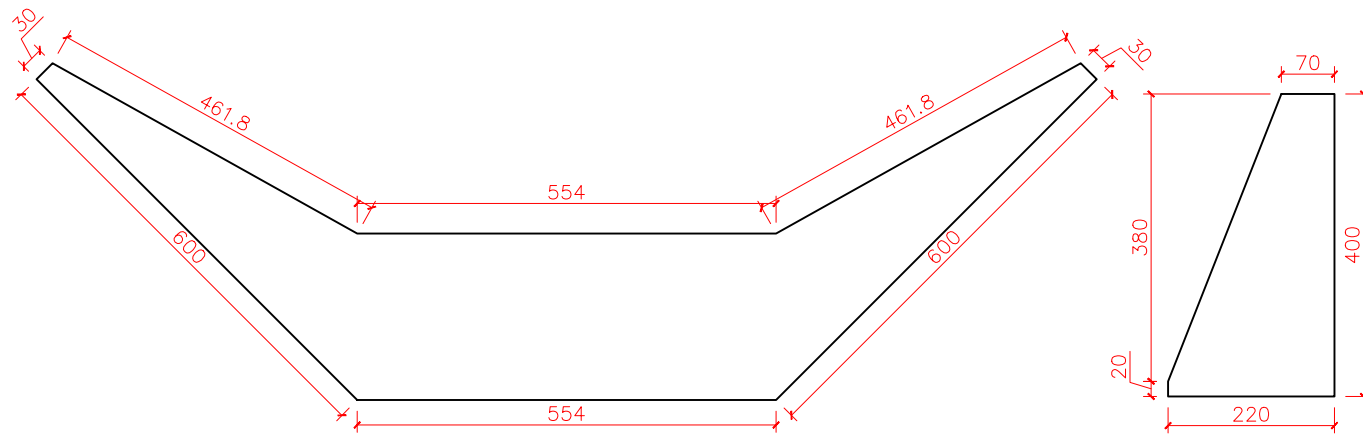
PERFIL LONGITUDINAL

ESC.: 1:100



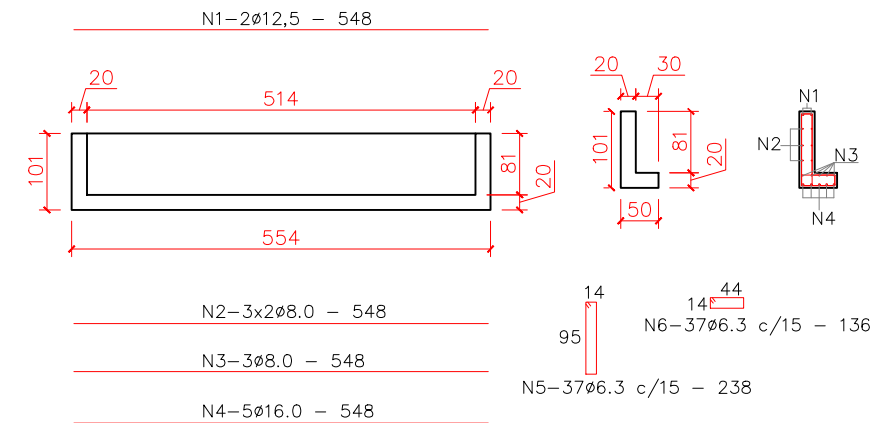
PEGÃO (X2)

Esc.: 1/100



TRANSVERSINA CADEIRINHA (X2)

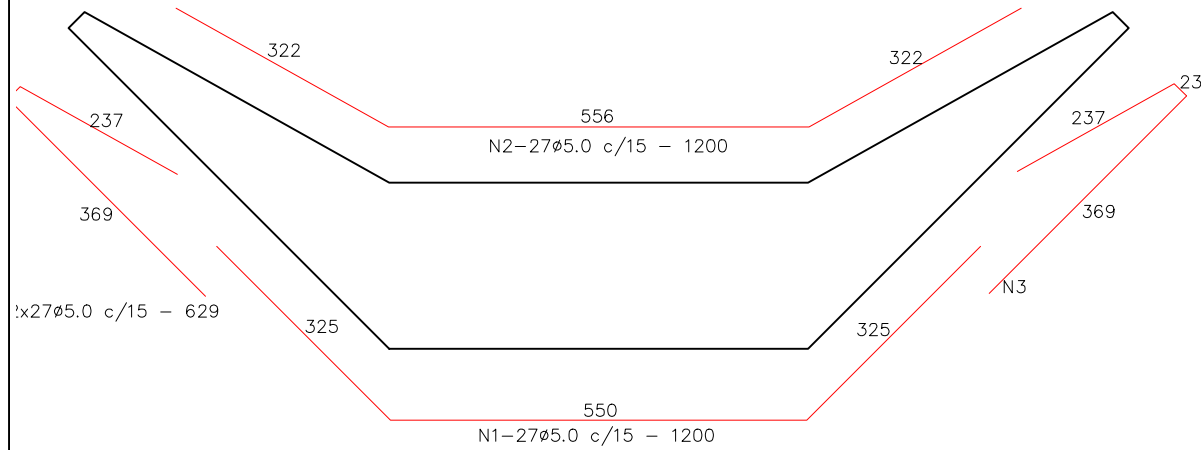
Esc.: 1/100



AÇO	N	DIAM (mm)	Quant	C. Unit. (cm)	C. Total (cm)
CA50	1	12,5	2	548	1096
CA50	2	8	6	548	3288
CA50	3	8	3	548	1644
CA50	4	16	5	548	2740
CA50	5	6,3	37	136	5032
CA51	6	6,3	37	238	8806

AÇO	DIAM (mm)	C. Total (m)	PESO +10% (kg)
CA50	16	27,4	47,6
CA50	12,5	10,96	11,6
CA50	8	49,32	21,4
CA51	6,3	138,38	37,3
PESO TOTAL +10%			
CA50			117,9 kg
2			235,8 kg

Vol. Concreto 30MPa: 2,82 m³
Area de forma: 23,38 m²



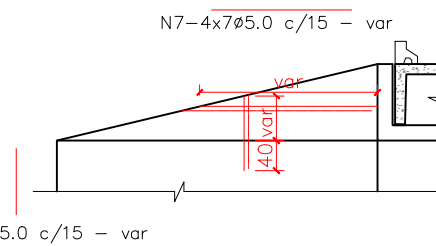
AÇO	N	DIAM (mm)	Quant	C. Unit. (cm)	C. Total (cm)
CA60	1	5	27	1200	32400
CA60	2	5	27	1200	32400
CA60	3	5	54	629	33966
CA60	4	5	117	442	51714
CA60	5	5	117	214	25038
CA60	6	5	99	468	46332
CA60	7	5	28	236	6608
CA60	8	5	160	100	16000

AÇO	DIAM (mm)	C. Total (m)	PESO +10% (kg)
CA60	5	2444,58	414,1
PESO TOTAL +10%			
CA60			414,1 kg
2			828,2 kg

Vol. Concreto ciclópico: 151,20 m³
Area de forma: 171,92 m²

PERFIL TRANSVERSAL

ESC.: 1:100



18°12'13.2"S 48°27'21.8"W	45,00 m²	CONTEÚDO:	
COORDENADAS	ÁREA DA PONTE	- PERFIL TRANSVERSAL	- DETALHE PEGÃO
		- PERFIL LONGITUDINAL	- DETALHE TRANSVERSINA
ESTRUTURAL			PRANCHA:
PONTE PRÉ-MOLDADA 9X5 METROS			03/03
ENDEREÇO:		ESCALA: INDICADA	
PONTE CÔRREGO GERÔNIMO - CORUMBAÍBA/GO		FOLHA: A3	
PROPRIETÁRIO:		UNIDADES:	
PREFEITURA MUNICIPAL DE CORUMBAÍBA/GO		CM	
AUTOR DO PROJETO:		DATA:	
MESO ENGENHARIA		maio/2023	

MESO ENGENHARIA (62)98210-4643