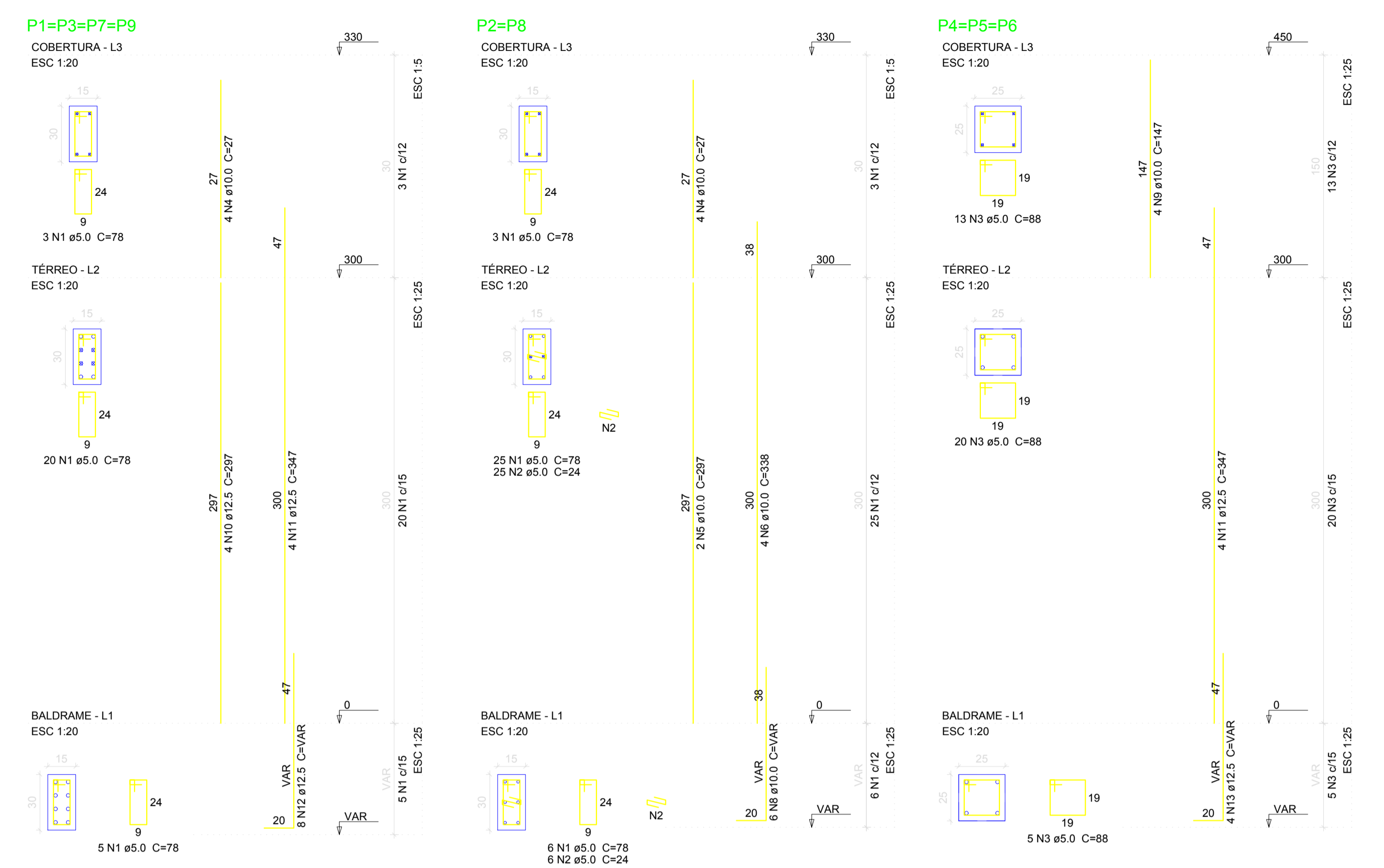
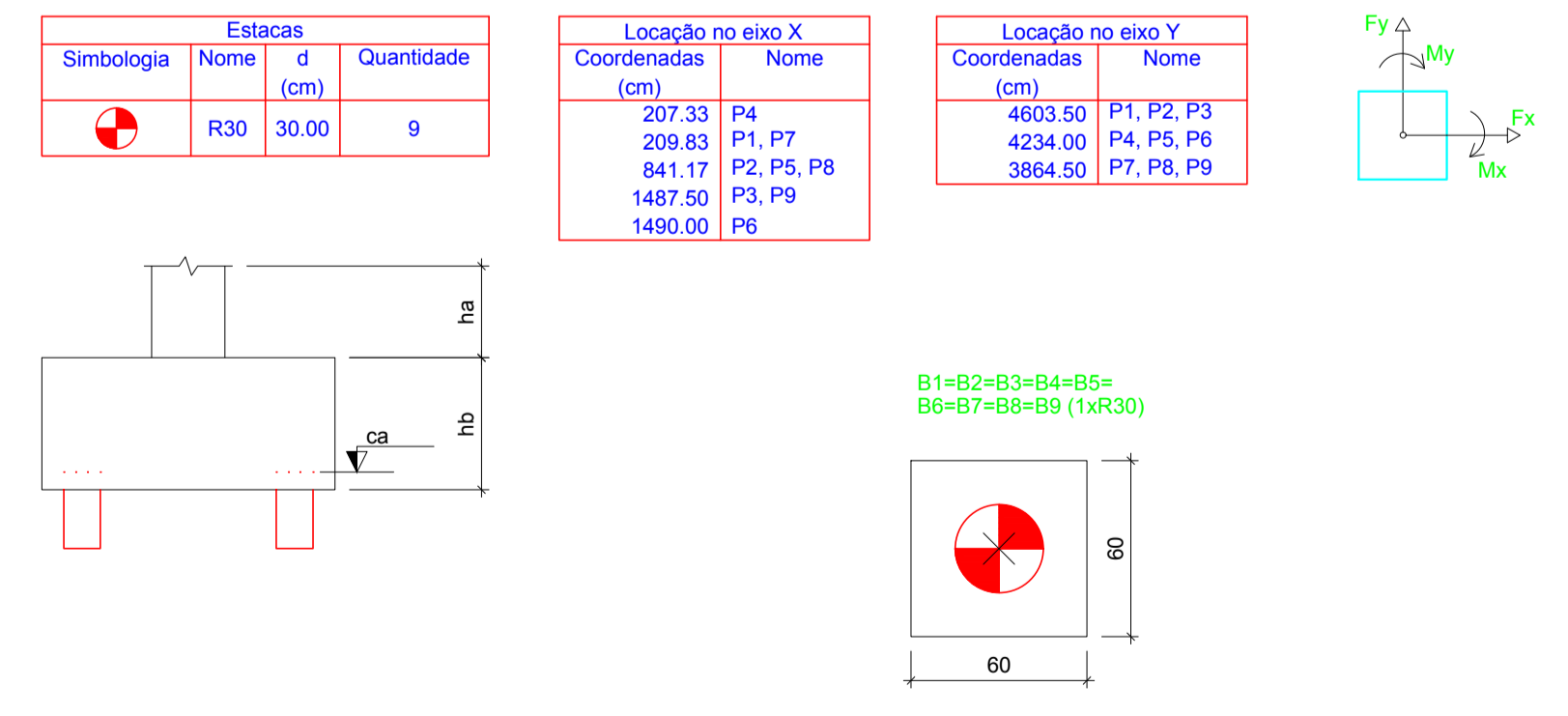


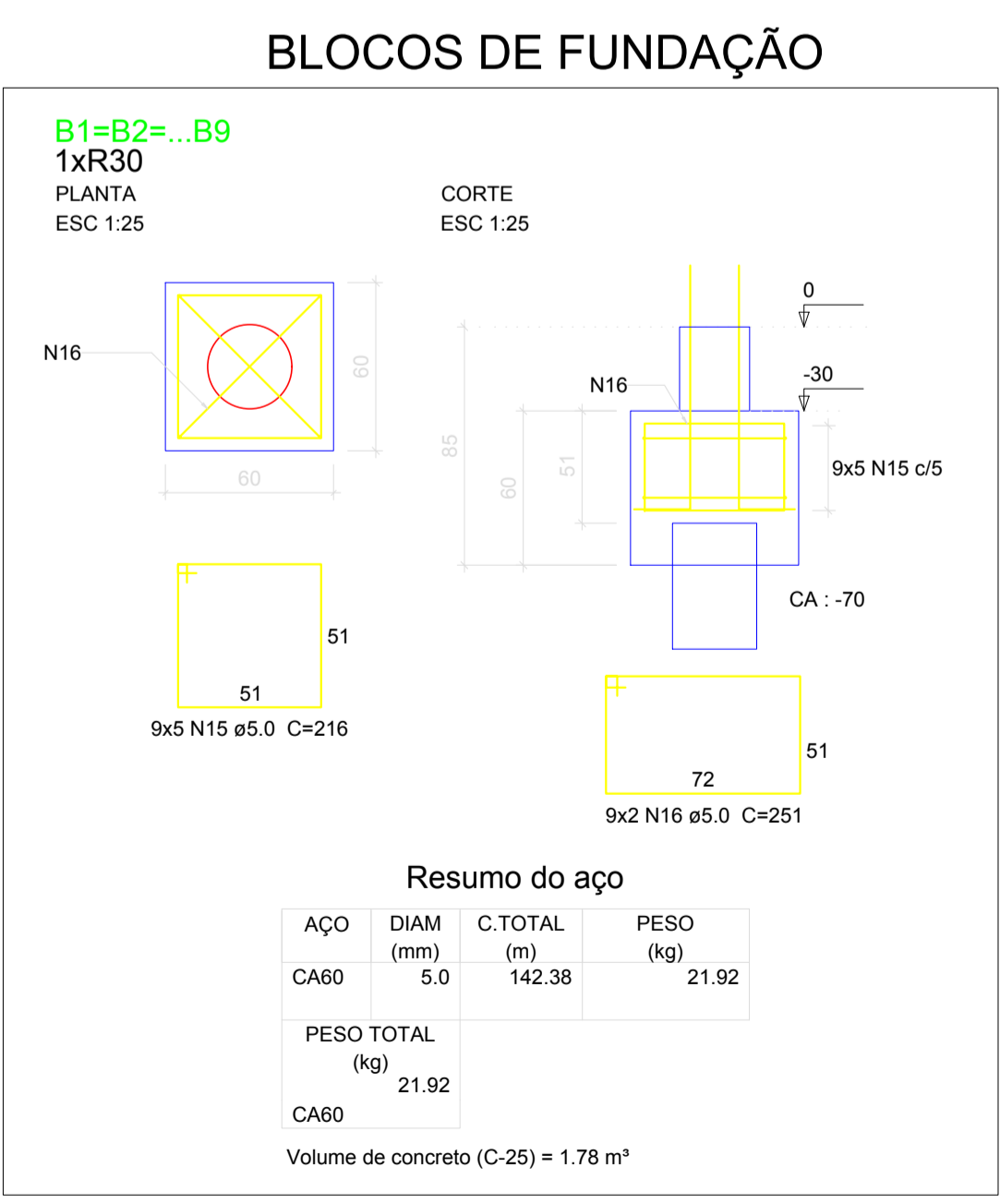
Planta de localização
escala 1:50



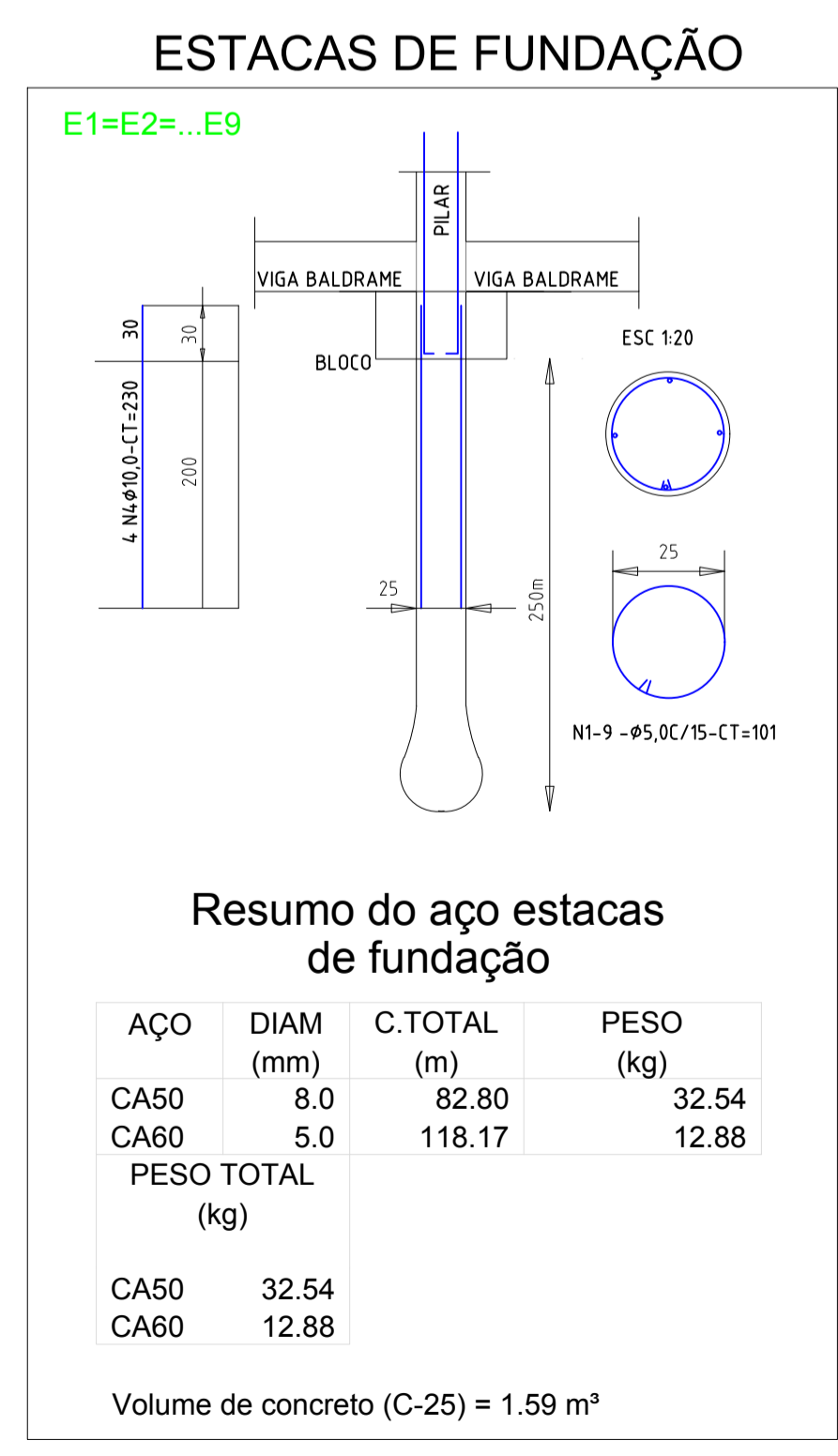
Nome	Seção (cm)	X (cm)	Y (cm)	Pilar		Fundação								Bloco		
				Carga Máx. (tf)	Carga Min. (tf)	Mx (kgf.m)	My (kgf.m)	Fx (tf)	Fy (tf)	Lado B (cm)	Lado H (cm)	h0/ha (cm)	h1/hb (cm)	ne	Estaca	ca (cm)
P1	15x30	209.83	4603.50	7.1	5.7	0	0	2.7	1.8	60	60	30	55	1	R30	-75
P2	15x30	841.17	4603.50	11.1	9.7	0	0	0.9	2.0	60	60	30	55	1	R30	-70
P3	15x30	1487.50	4603.50	7.2	5.8	0	0	2.9	1.8	60	60	30	55	1	R30	-75
P4	25x25	207.33	4234.00	5.8	5.4	0	0	0.1	0.2	60	60	30	55	1	R30	-70
P5	25x25	841.17	4234.00	5.8	5.4	0	0	0.1	0.1	60	60	30	55	1	R30	-70
P6	25x25	1490.00	4234.00	5.8	5.3	0	0	0.1	0.2	60	60	30	55	1	R30	-70
P7	15x30	209.83	3864.50	7.1	5.7	0	0	2.7	1.8	60	60	30	55	1	R30	-75
P8	15x30	841.17	3864.50	11.1	9.7	0	0	0.9	2.0	60	60	30	55	1	R30	-70
P9	15x30	1487.50	3864.50	7.2	5.8	0	0	2.9	1.8	60	60	30	55	1	R30	-75



Legenda dos blocos
escala 1:25



BLOCOS DE FUNDAÇÃO



ESTACAS DE FUNDAÇÃO

Relação do aço

AÇO	DIAM (mm)	C.TOTAL (m)	PESO + 10% (kg)
CA50	10.0	164.7	111.7
CA60	12.5	93.8	99.4
PESO TOTAL (kg)			41.5
CA50	211.1		
CA60	41.5		

Relação do aço

AÇO	DIAM (mm)	C.TOTAL (m)	PESO + 10% (kg)
CA50	10.0	1.1	0.7
CA60	12.5	36.6	38.7
PESO TOTAL (kg)			3.7
CA50	39.5		
CA60	3.7		

PROJETO ESTRUTURAL

PROPRIETÁRIO: PREFEITURA MUNICIPAL DE CORUMBAÍBA
PROJETO / LOCAL: AV. Barão do Branco, QD 12, Lote 05 - Setor Central - Corumbáiba - GO

PROJETISTA: LUIZ GUSTAVO PIMENTA DE PADUA
CREA: 149841/D-GO

PLANTA DE LOCAÇÃO, DETALHAMENTO DAS ESTACAS, BLOCOS DE FUNDAÇÃO E PRUMADA DOS PILARES

Desenho: Luiz Pimenta Revisão: 00
Data: Setemb. / 2023 Escala: Indicada