

Vigas			
Nome	Seção (cm)	Elevação (cm)	Nível (cm)
V1	15x30	0	300
V2	15x30	0	300
V3	15x30	0	300
V4	15x30	0	300
V5	15x30	0	300

Características dos materiais	
f _{ck} (kgf/cm ²)	E _{cs} (kgf/cm ²)
250	241500

Dimensão máxima do agregado = 19 mm

Pilares			
Nome	Seção (cm)	Elevação (cm)	Nível (cm)
P1	15 x 30	0	300
P2	15 x 30	0	300
P3	15 x 30	0	300
P4	25 x 25	0	300
P5	25 x 25	0	300
P6	25 x 25	0	300
P7	15 x 30	0	300
P8	15 x 30	0	300
P9	15 x 30	0	300

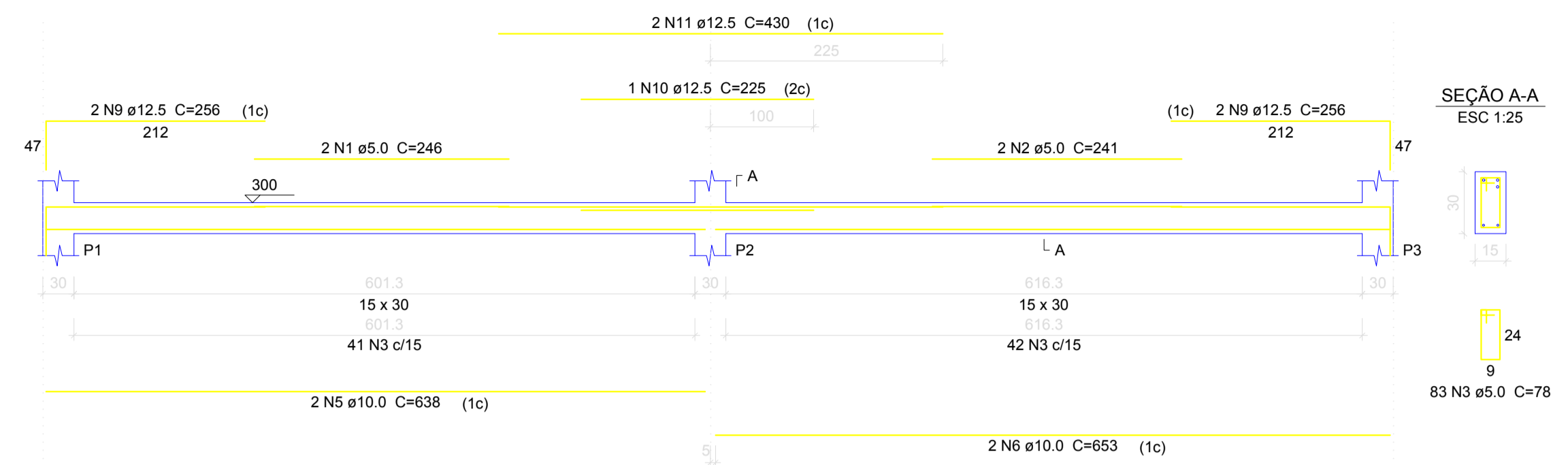
Legenda dos Pilares	
	Pilar que morre
	Pilar que passa
	Pilar que nasce
	Pilar com mudança de seção

Forma do pavimento TÉRREO (Nível 300)

escala 1:50

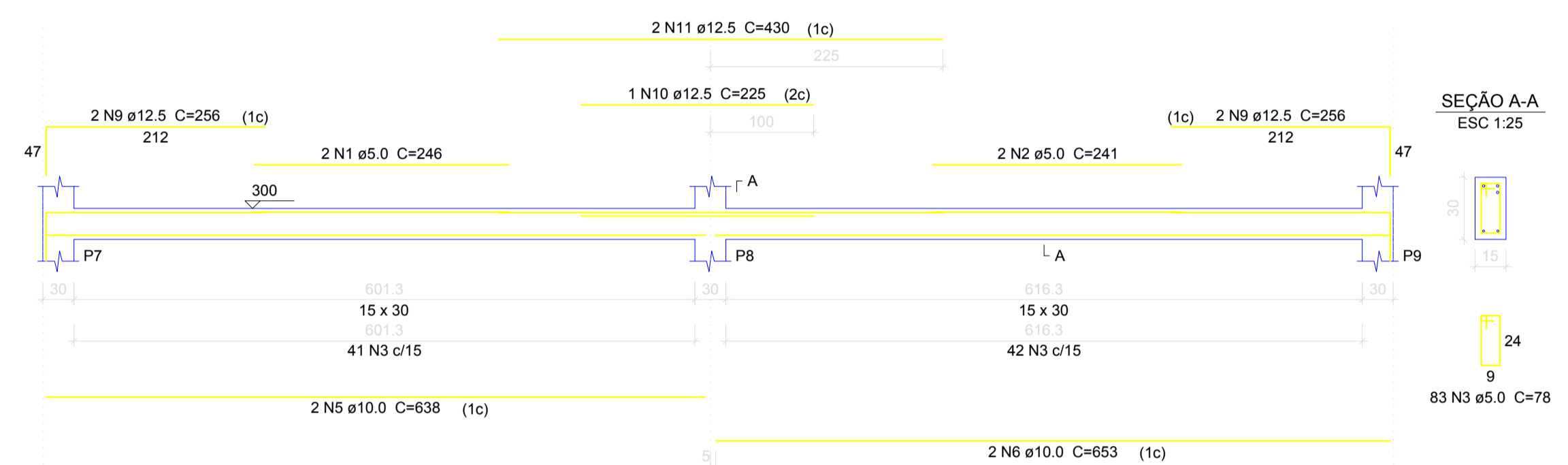
V1

ESC 1:50



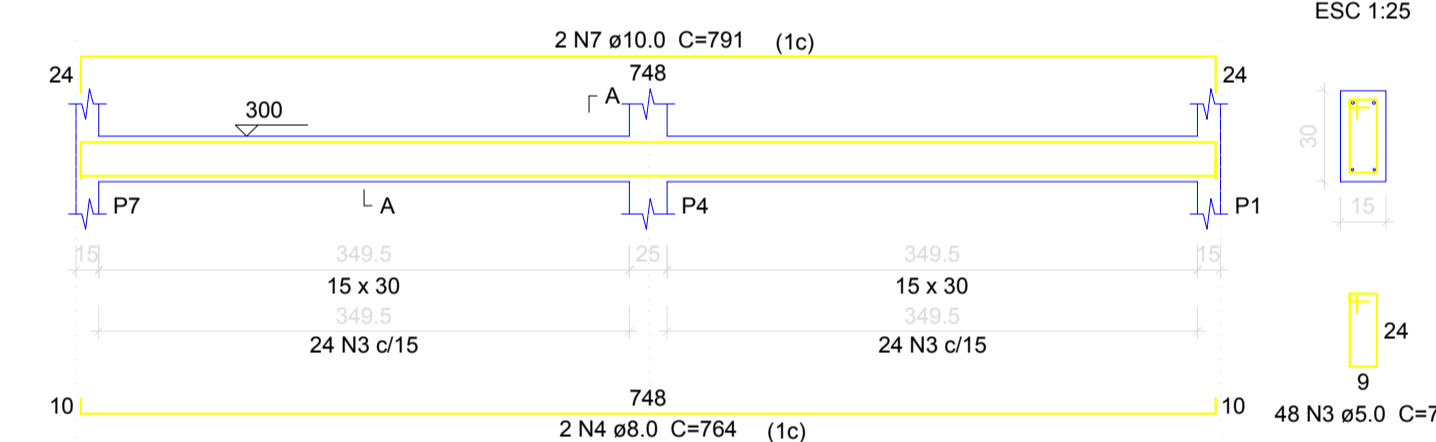
V2

ESC 1:50



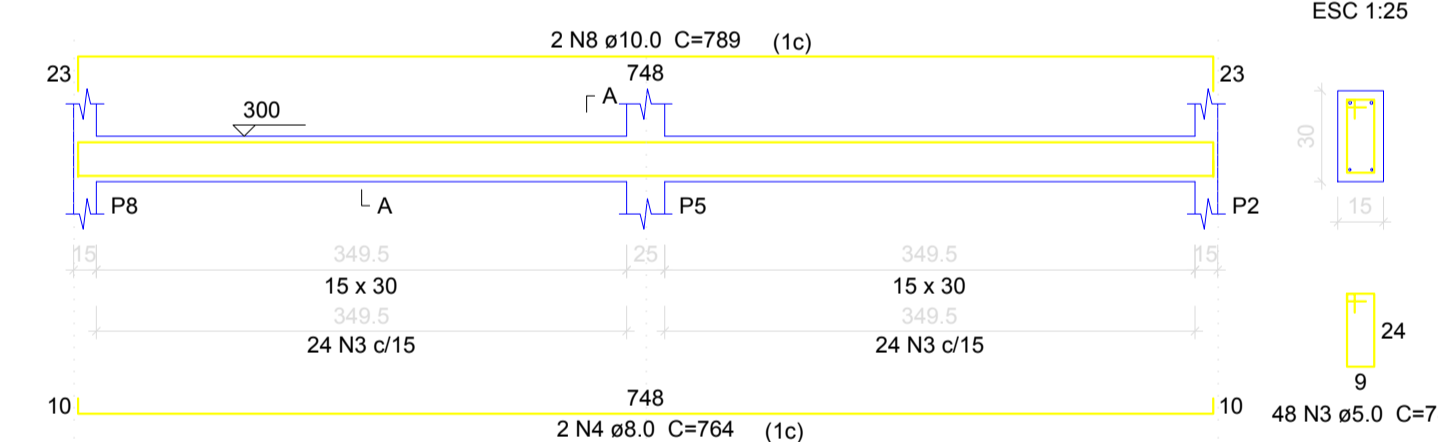
V3

ESC 1:50



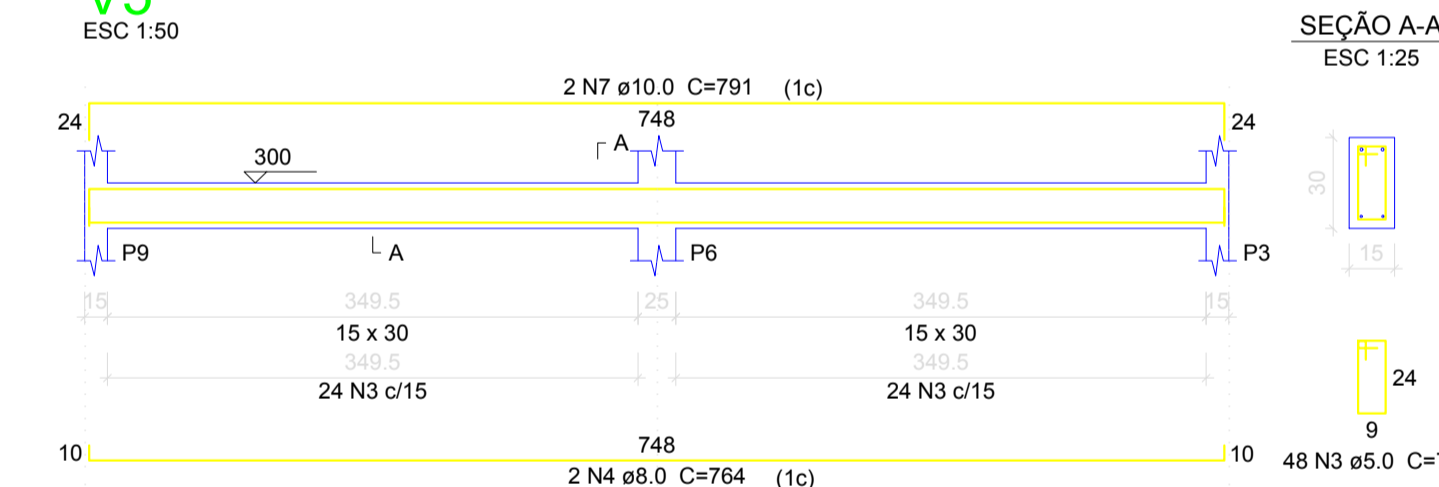
V4

ESC 1:50



V5

ESC 1:50



Relação do aço

ÁÇO	N	DIAM (mm)	QUANT	C.UNIT (cm)	C.TOTAL (cm)
CA60	1	5.0	4	246	984
	2	5.0	4	241	964
	3	5.0	310	78	24180
CA50	4	8.0	6	764	4584
	5	10.0	4	638	2552
	6	10.0	4	653	2612
	7	10.0	4	791	3164
	8	10.0	2	789	1578
	9	12.5	8	256	2048
	10	12.5	2	225	450
	11	12.5	4	430	1720

Resumo do aço

ÁÇO	DIAM (mm)	C.TOTAL (m)	PESO + 10 % (kg)
CA50	8.0	45.9	19.9
	10.0	99.1	67.2
	12.5	42.2	44.7
CA60	5.0	261.3	44.3
PESO TOTAL (kg)			
CA50		131.8	
CA60		44.3	

Volume de concreto (C-25) = 2.19 m³
Área de forma = 36.58 m²

PROJETO ESTRUTURAL

PROPRIETÁRIO: PREFEITURA MUNICIPAL DE CORUMBAÍBA
PROJETO / LOCAL: AV. Barão do Branco, QD 12, Lote 05 - Setor Central - Corumbáiba - GO

PROPRIETÁRIO: PREFEITURA MUNICIPAL DE CORUMBAÍBA
CNPJ: 01.302.603/0001-00

PROJETISTA: LUIZ GUSTAVO PIMENTA DE PADUA
CREA: 149841/D-GO

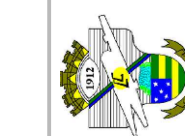
PLANTA FORMA E AÇO DAS VIGAS NÍVEL 3,00m

Desenho: Luiz Pimenta Revisão: 00

Data: Setemb. / 2023 Escala: Indicada

FOLHA

03/04



PREFEITURA MUNICIPAL DE CORUMBAÍBA - GO
Rua Símonides, CEP 75.672-000 - Centro.
Fone/Fax: (64) 3447-1700