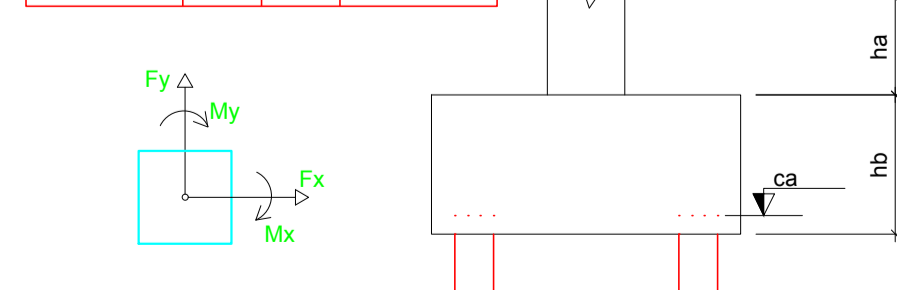


Planta de localização
escala 1:50

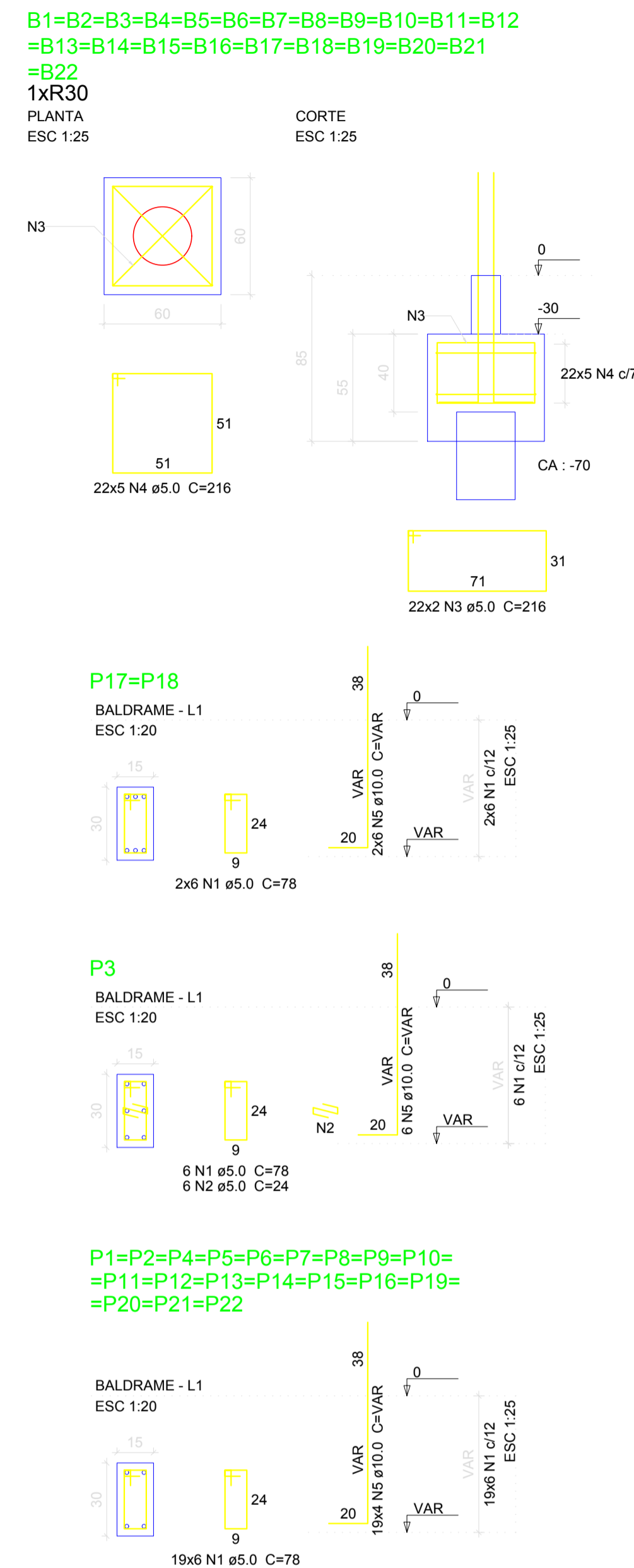
Nome	Seção (cm)	X (cm)	Y (cm)	Pilar				Fundação										Bloco	
				Carga Max. (tf)	Carga Min. (tf)	Mx (kgf.m)	My (kgf.m)	Fx (tf)	Fy (tf)	Lado B (cm)	Lado H (cm)	h0 / ha (cm)	h1 / hb (cm)	ne	Estaca	ca (cm)			
P1	15x30	507.50	1650.00	3.8	3.0	0	0	0.9	0.5	60	60	30	55	1	R30	-70			
P2	15x30	765.00	1657.50	5.7	4.7	0	0	0.7	0.6	60	60	30	55	1	R30	-70			
P3	15x30	1187.50	1650.00	3.3	2.5	0	0	0.2	0.1	60	60	30	55	1	R30	-70			
P4	15x30	507.50	1405.00	6.1	4.2	0	0	0.7	1.1	60	60	30	55	1	R30	-70			
P5	15x30	765.00	1412.50	6.2	4.8	0	0	0.6	0.8	60	60	30	55	1	R30	-70			
P6	15x30	930.00	1412.50	4.3	3.0	0	0	0.6	0.4	60	60	30	55	1	R30	-70			
P7	15x30	1187.50	1405.00	3.8	3.1	0	0	0.7	0.3	60	60	30	55	1	R30	-70			
P8	15x30	507.50	1265.00	6.0	4.9	0	0	0.8	1.0	60	60	30	55	1	R30	-70			
P9	15x30	772.50	1265.00	6.8	5.3	0	0	0.8	1.0	60	60	30	55	1	R30	-70			
P10	15x30	922.50	1250.00	5.4	4.2	0	0	0.8	0.6	60	60	30	55	1	R30	-70			
P11	15x30	1187.50	1250.00	5.1	4.2	0	0	0.8	0.6	60	60	30	55	1	R30	-70			
P12	15x30	507.50	950.00	5.9	4.9	0	0	0.7	0.2	60	60	30	55	1	R30	-70			
P13	15x30	765.00	942.50	5.7	4.2	0	0	0.5	0.9	60	60	30	55	1	R30	-70			
P14	15x30	930.00	942.50	4.6	2.8	0	0	0.7	0.8	60	60	30	55	1	R30	-70			
P15	15x30	1030.00	942.50	3.4	1.8	0	0	0.6	0.6	60	60	30	55	1	R30	-70			
P16	15x30	1187.50	950.00	5.3	4.0	0	0	0.4	0.3	60	60	30	55	1	R30	-70			
P17	15x30	515.00	707.50	7.0	6.0	0	0	1.9	0.6	60	60	30	55	1	R30	-70			
P18	15x30	1015.00	707.50	8.5	6.5	0	0	2.0	0.6	60	60	30	55	1	R30	-70			
P19	15x30	1187.50	715.00	4.1	2.8	0	0	0.4	0.4	60	60	30	55	1	R30	-70			
P20	15x30	515.00	507.50	2.5	1.8	0	0	0.1	0.2	60	60	30	55	1	R30	-70			
P21	15x30	847.50	507.50	3.3	2.8	0	0	0.4	0.1	60	60	30	55	1	R30	-70			
P22	15x30	1180.00	507.50	2.5	1.8	0	0	0.2	0.2	60	60	30	55	1	R30	-70			

Localização no eixo X		Localização no eixo Y	
Coordenadas (cm)	Nome	Coordenadas (cm)	Nome
507.50	P1, P4, P8, P12	1657.50	P2
515.00	P17, P20	1650.00	P1, P3
765.00	P2, P5, P13	1412.50	P5, P6
772.50	P9	1405.00	P4, P7
847.50	P21	1265.00	P8, P9
922.50	P10	1250.00	P10, P11
930.00	P6, P14	950.00	P12, P16
1015.00	P18	942.50	P13, P14, P15
1030.00	P15	715.00	P19
1180.00	P22	707.50	P17, P18
1187.50	P3, P7, P11, P16, P19	507.50	P20, P21, P22

Estacas		
Simbologia	Nome	Quantidade
	R30	30.00
		22



BLOCOS DE FUNDAÇÃO



Relação do aço

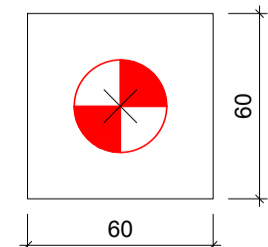
AÇO	N	DIAM (mm)	QUANT	C.UNIT (cm)	C.TOTAL (cm)
CA60	1	5.0	132	78	10296
	2	5.0	6	24	144
	3	5.0	44	216	9504
	4	5.0	110	216	23760
CA50	5	10.0	94	VAR	VAR

Resumo do aço

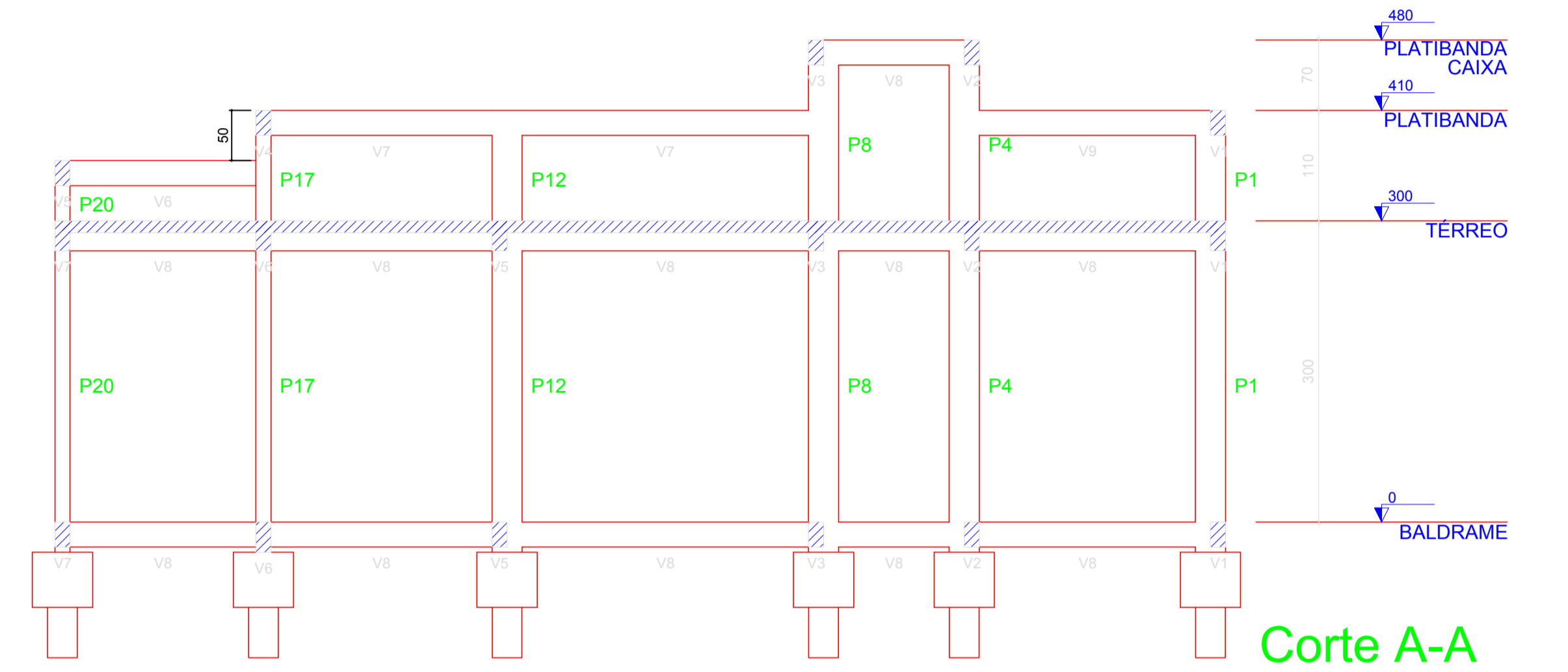
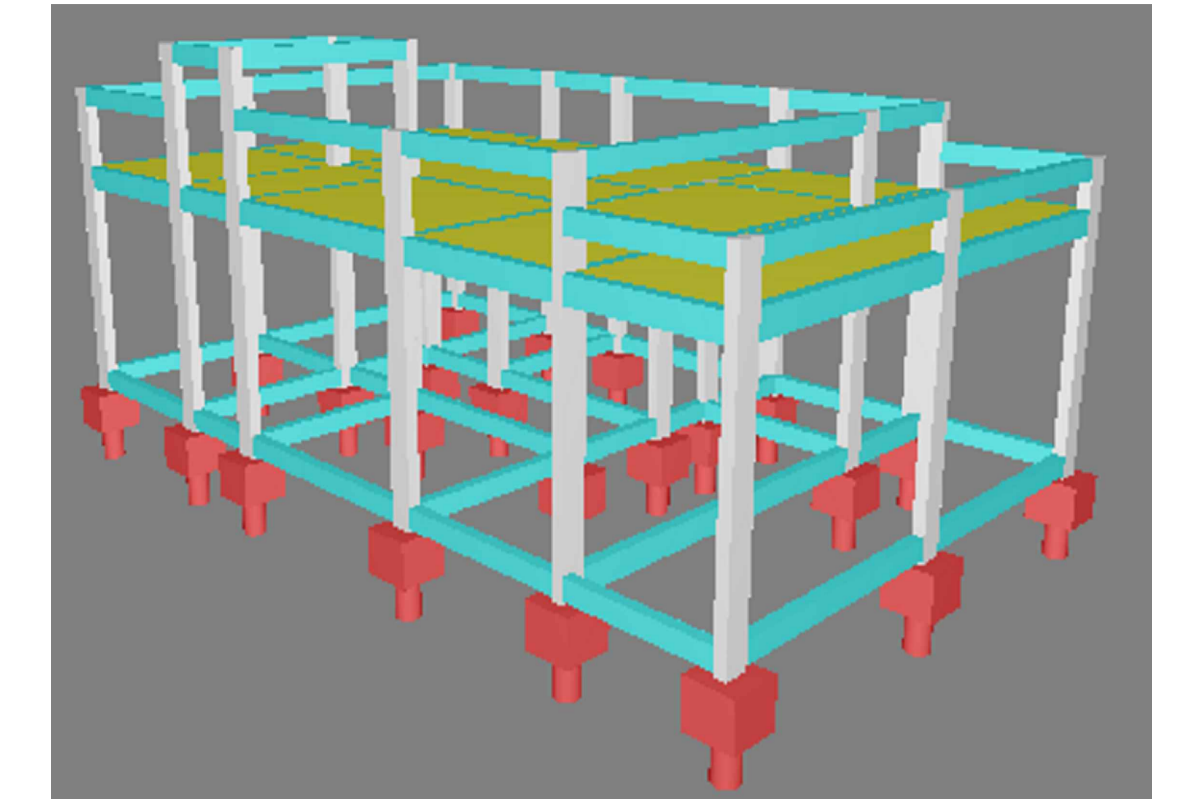
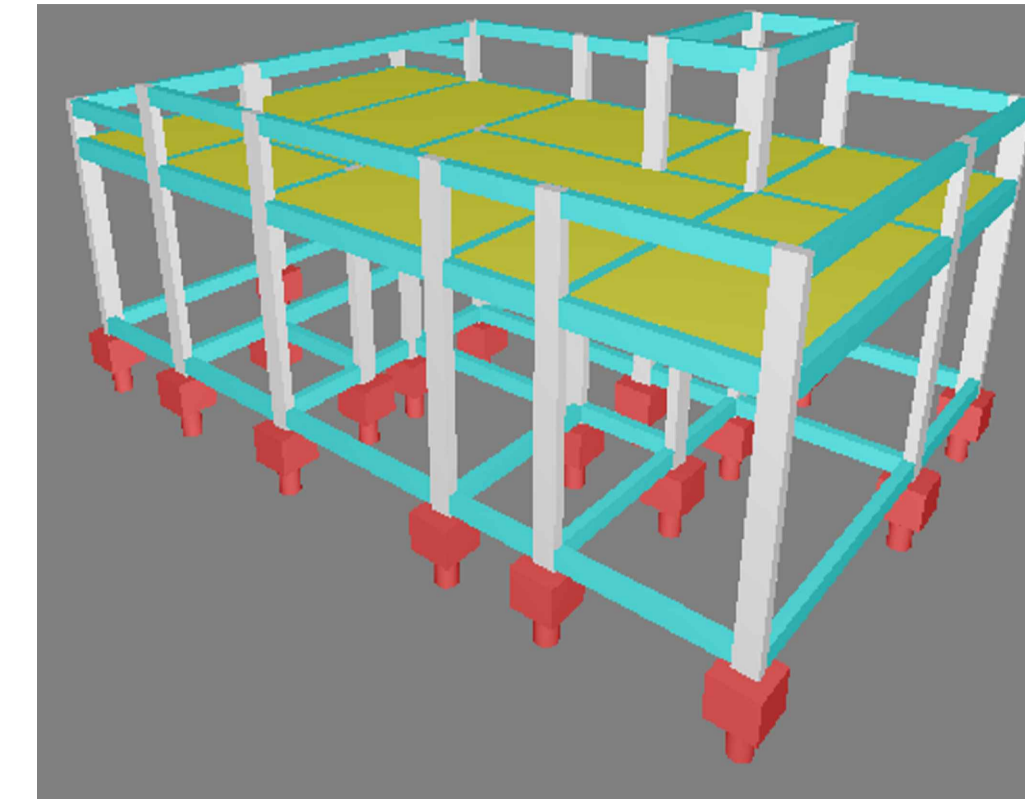
AÇO	DIAM (mm)	C.TOTAL (m)	PESO + 10% (kg)
CA50	10.0	114.7	77.8
CA60	5.0	437.1	74.1
PESO TOTAL (kg)			
CA50		77.8	
CA60		74.1	

Volume de concreto (C-25) = 4.82 m³
Área de forma = 42.9 m²

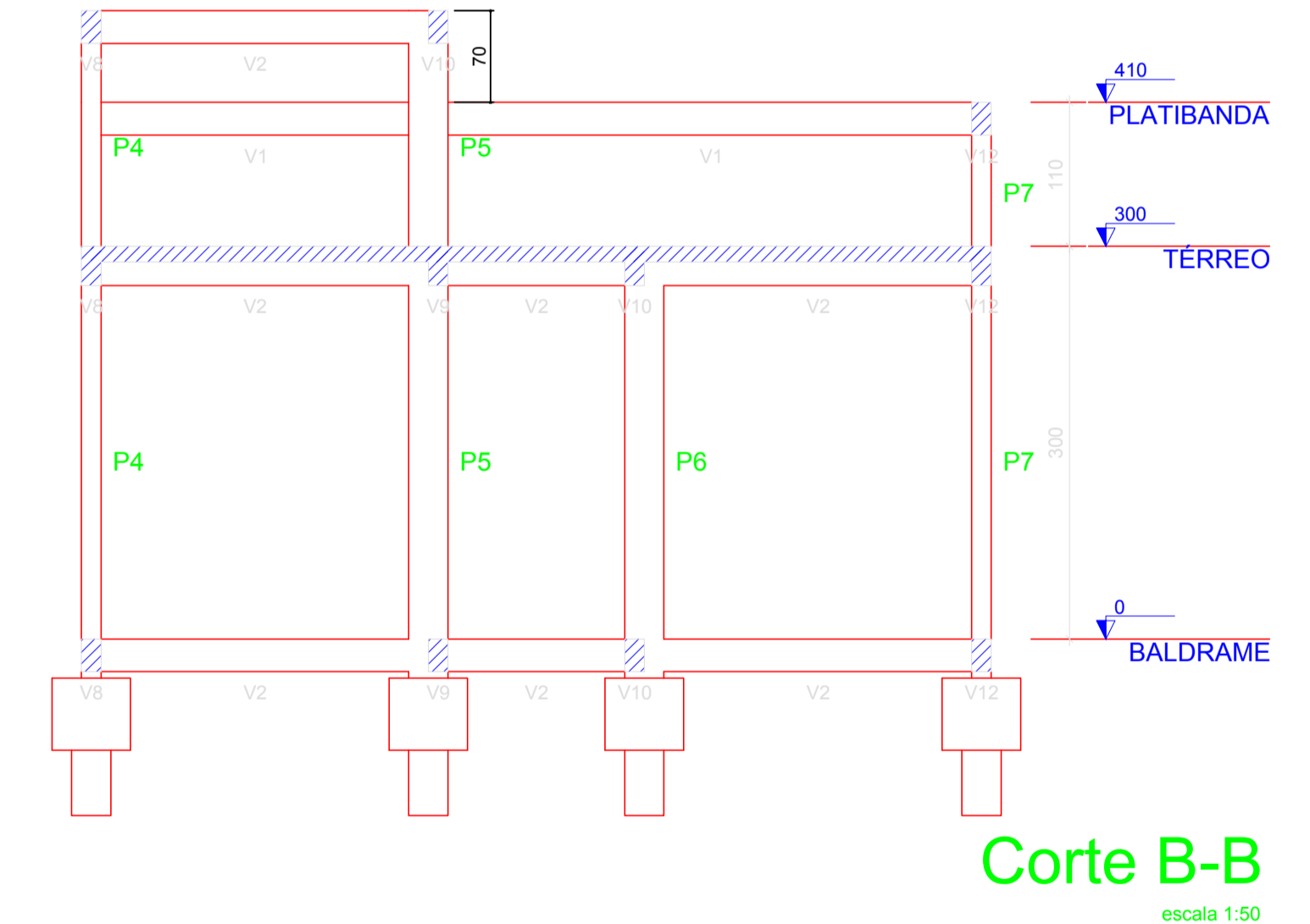
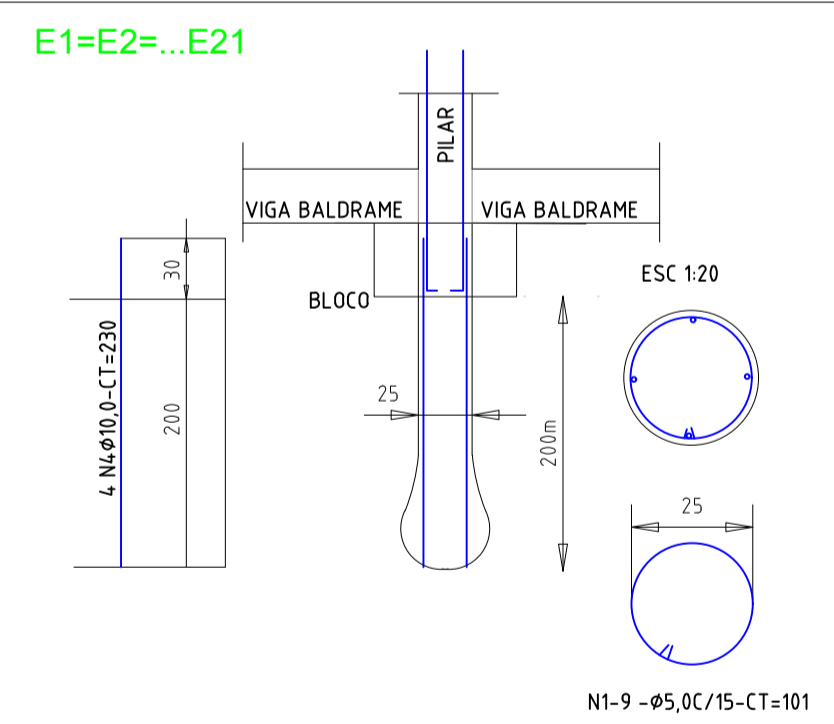
B1=B2=B3=B4=B5=B6=B7=B8
B9=B10=B11=B12=B13=B14
B15=B16=B17=B18=B19=B20
B21 (1xR30)



Legenda dos blocos
escala 1:25



ESTACAS DE FUNDAÇÃO



DESTACAMENTO DA POLICIA MILITAR
BATALHÃO DE CORUMBAIBA - GO

PROJETO ESTRUTURAL

PROPRIETÁRIO: PREFEITURA MUNICIPAL DE CORUMBAIBA
PROJETO / LOCAL: Rua Odair Ferreira Cândido, esquina com Rua Lenir Garcia Setor Sul II - Município de Corumbáiba - GO

PROJETISTA: LUIZ GUSTAVO PIMENTA DE PÁDUA
CREA: 1498418-D-GO

PLANTA DE LOCAÇÃO, DETALHAMENTO DAS ESTACAS, BLOCOS DE FUNDAÇÃO E CORTES DE DETALHAMENTO

Desenho: Luiz Pimenta | Revisão: 00

Data: Janeiro / 2024 | Escala: Indicada

FOLHA

01/04

