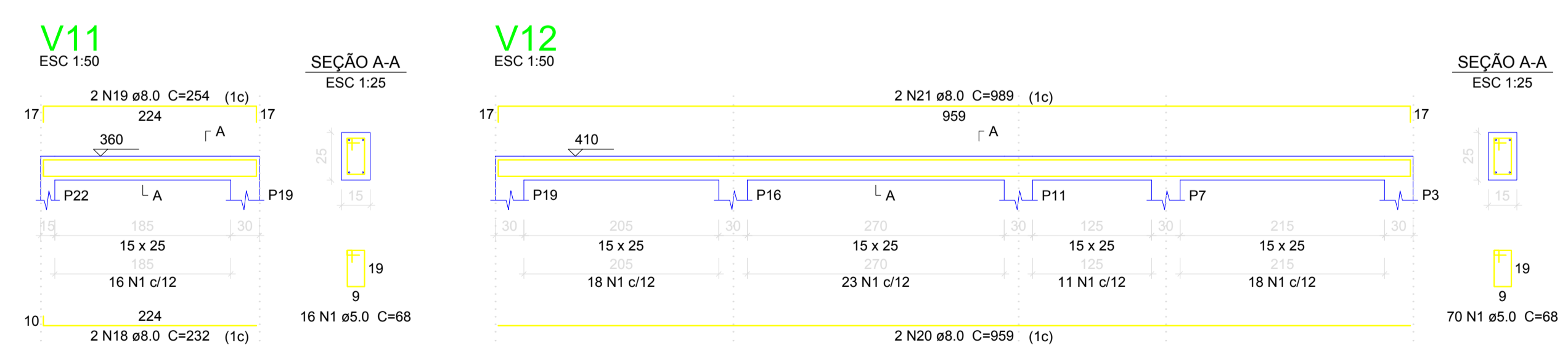
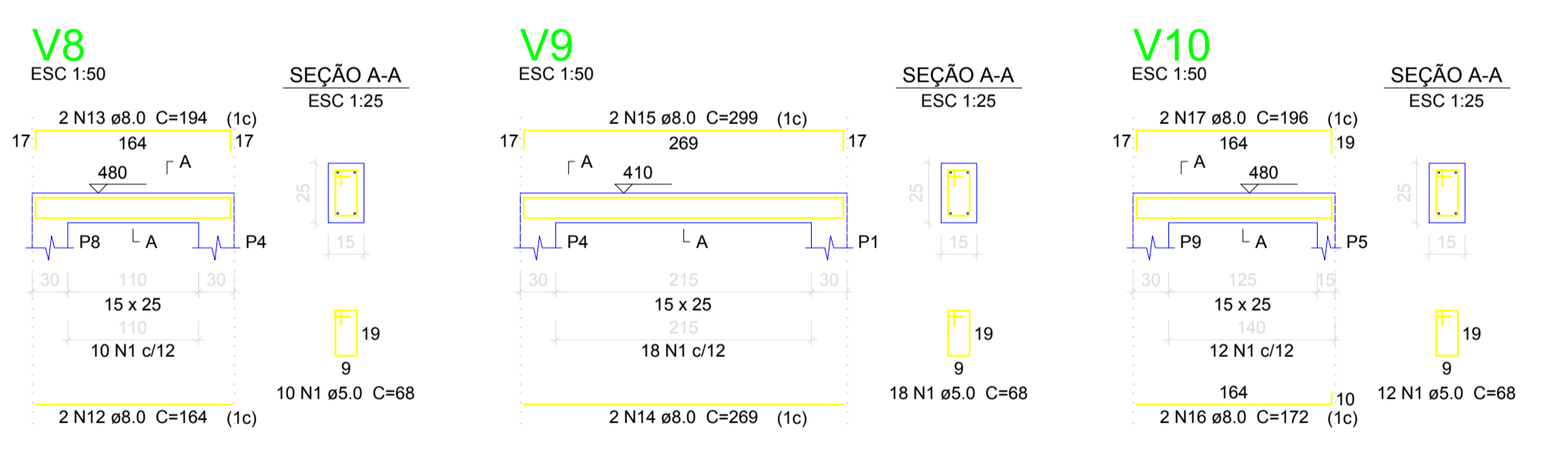
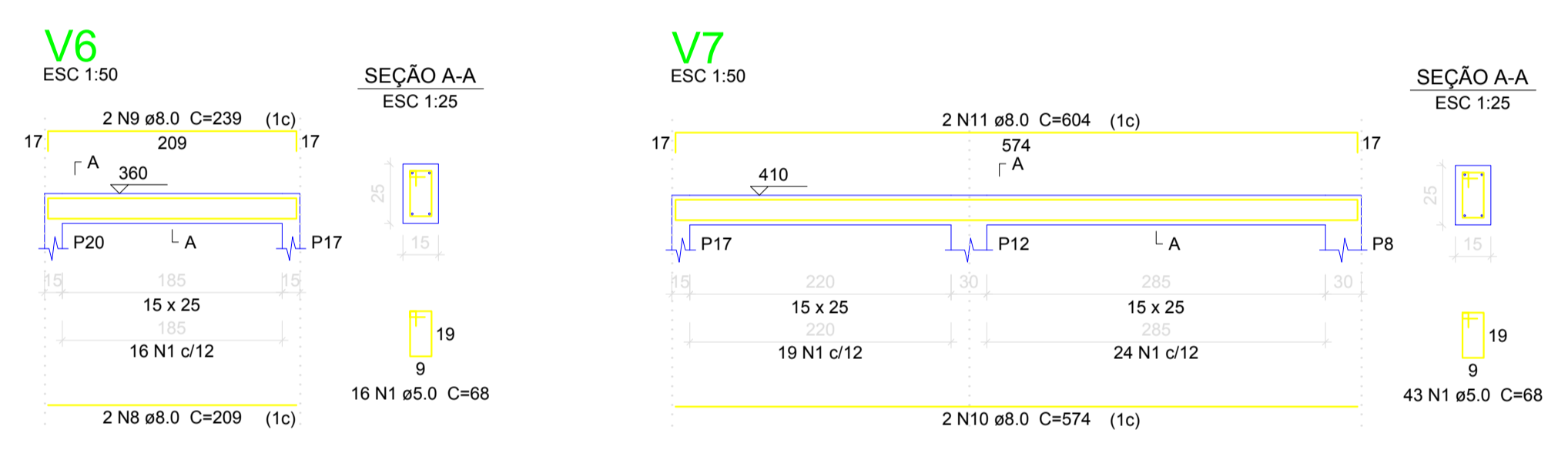
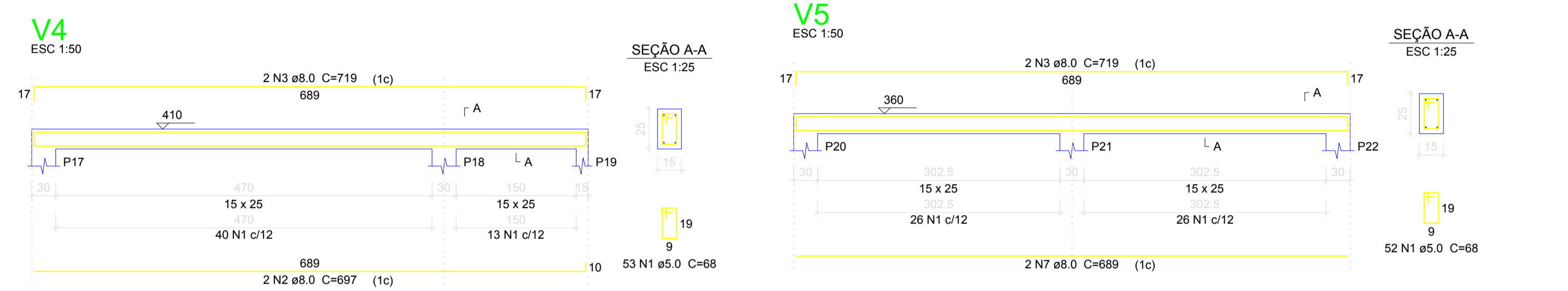
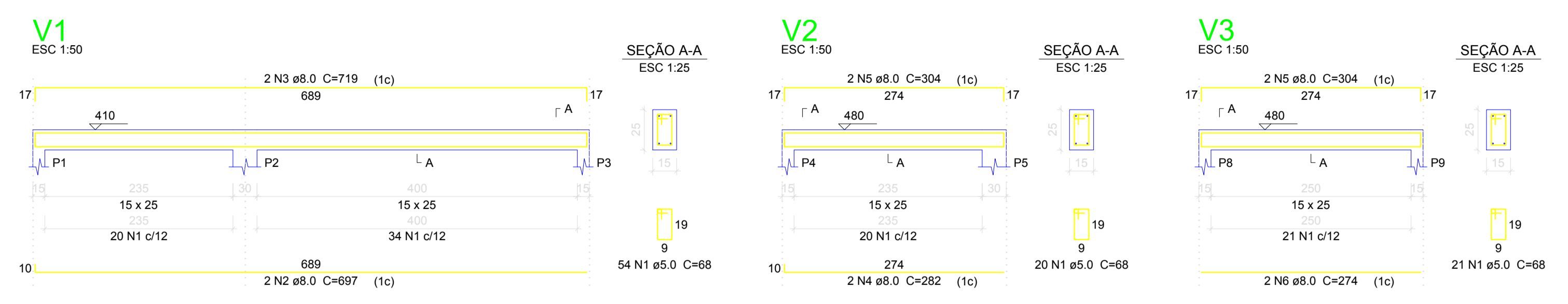
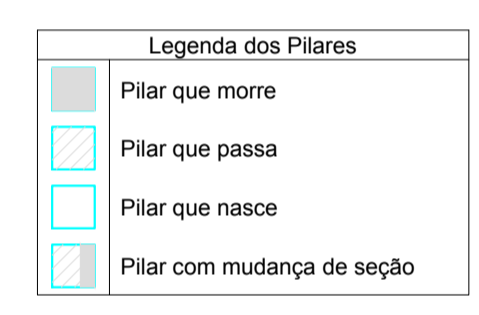


Vigas			
Nome	Seção (cm)	Elevação (cm)	Nível (cm)
V1	15x25	0	410
V2	15x25	70	480
V3	15x25	70	480
V4	15x25	0	410
V5	15x25	-50	360
V6	15x25	-50	360
V7	15x25	0	410
V8	15x25	70	480
V9	15x25	0	410
V10	15x25	70	480
V11	15x25	-50	360
V12	15x25	0	410

Características dos materiais
 fck (kgf/cm²) = 250
 Ecs (kgf/cm²) = 241500
 Dimensão máxima do agregado = 19 mm

Pilares			
Nome	Seção (cm)	Elevação (cm)	Nível (cm)
P1	15 x 30	0	410
P2	15 x 30	0	410
P3	15 x 30	0	410
P4	15 x 30	70	480
P5	15 x 30	70	480
P6	15 x 30	0	410
P7	15 x 30	0	410
P8	15 x 30	70	480
P9	15 x 30	70	480
P10	15 x 30	0	410
P11	15 x 30	0	410
P12	15 x 30	0	410
P13	15 x 30	0	410
P14	15 x 30	0	410
P15	15 x 30	0	410
P16	15 x 30	0	410
P17	15 x 30	0	410
P18	15 x 30	0	410
P19	15 x 30	-50	360
P20	15 x 30	-50	360
P21	15 x 30	-50	360
P22	15 x 30	-50	360



Relação do aço

AÇO	N	DIAM (mm)	QUANT	C.UNIT (cm)	C.TOTAL (cm)
CA60	1	5.0	385	68	26180
CA50	2	8.0	4	697	2788
	3	8.0	6	719	4314
	4	8.0	2	282	564
	5	8.0	4	304	1216
	6	8.0	2	274	548
	7	8.0	2	689	1378
	8	8.0	2	209	418
	9	8.0	2	239	478
	10	8.0	2	574	1148
	11	8.0	2	604	1208
	12	8.0	2	164	328
	13	8.0	2	194	388
	14	8.0	2	269	538
	15	8.0	2	299	598
	16	8.0	2	172	344
	17	8.0	2	196	392
	18	8.0	2	232	464
	19	8.0	2	254	508
	20	8.0	2	959	1918
	21	8.0	2	989	1978

Resumo do aço

AÇO	DIAM (mm)	C. TOTAL (m)	PESO + 10% (kg)
CA50	8.0	215.2	93.4
CA60	5.0	261.8	44.4
PESO TOTAL (kg)			
CA50		93.4	
CA60		44.4	

Volume de concreto (C-25) = 1.97 m³
 Área de forma = 34.13 m²

Forma do pavimento PLATIBANDA (Nível 410)
 escala 1:50

DESTACAMENTO DA POLICIA MILITAR
 BATALHÃO DE CORUMBAIBA - GO
PROJETO ESTRUTURAL

PROPRIETÁRIO: PREFEITURA MUNICIPAL DE CORUMBAIBA
 PROJETO / LOCAL: Rua Odair Ferreira Câmido, esquina com Rua Lenir Garcia Setor Sul II - Município de Corumbáiba - GO

PROPRIETÁRIO: PREFEITURA MUNICIPAL DE CORUMBAIBA
 CNPJ: 01.302.603/0001-00
 PROJETA: LUIZ GUSTAVO PIMENTA DE PADUA
 CREA: 1498410-GO

DETALHAMENTO DAS FORMAS E AÇO DAS VIGAS DE RESPALDO DAS PLATIBANDAS

Desenho: Luiz Pimenta | Revisão: 00 | FOLHA
 Data: Janeiro / 2024 | Escala: Indicada | **04/04**

PREFEITURA MUNICIPAL DE CORUMBAIBA - GO
 Rua Simão de Sá - Centro.
 CEP: 75.165-000
 Fone/Fax: (64) 3447-17500

