

PRUMADA PILARES

P1=P2=P3=P4...=P29
VIGA RESPALDO - L2
ESC 1:20

25 N1 ø5.0 C=68
4 N2 ø8.0 C=217
ESC 1:25

BALDRAME - L1
ESC 1:20

8 N1 ø5.0 C=68
4 N3 ø8.0 C=VAR
8 N1 ø9 ESC 1:25

Resumo do aço

AÇO	DIAM (mm)	C.TOTAL (m)	PESO + 10% (kg)
CA50	8.0	385.7	151.58
CA60	5.0	652.5	100.48
PESO TOTAL (kg)			
CA50	151.58		
CA60	100.48		

Volume de concreto (C-25) = 3.19 m³
Área de forma = 28.27 m²

ESTACAS DE FUNDAÇÃO

E1=E2=...E29

VIGA BALDRAME
BLOCO
PILAR
ESC 1:20
N1-9 -ø5,0C/15-CT-101

Resumo do aço estacas de fundação

AÇO	DIAM (mm)	C.TOTAL (m)	PESO (kg)
CA50	8.0	208.80	82.05
CA60	5.0	292.90	45.10
PESO TOTAL (kg)			
CA50	82.05		
CA60	45.10		

Volume de concreto (C-25) = 3.07 m³

DESTACAMENTO DA POLICIA MILITAR
BATALHÃO DE CORUMBAIBA - GO

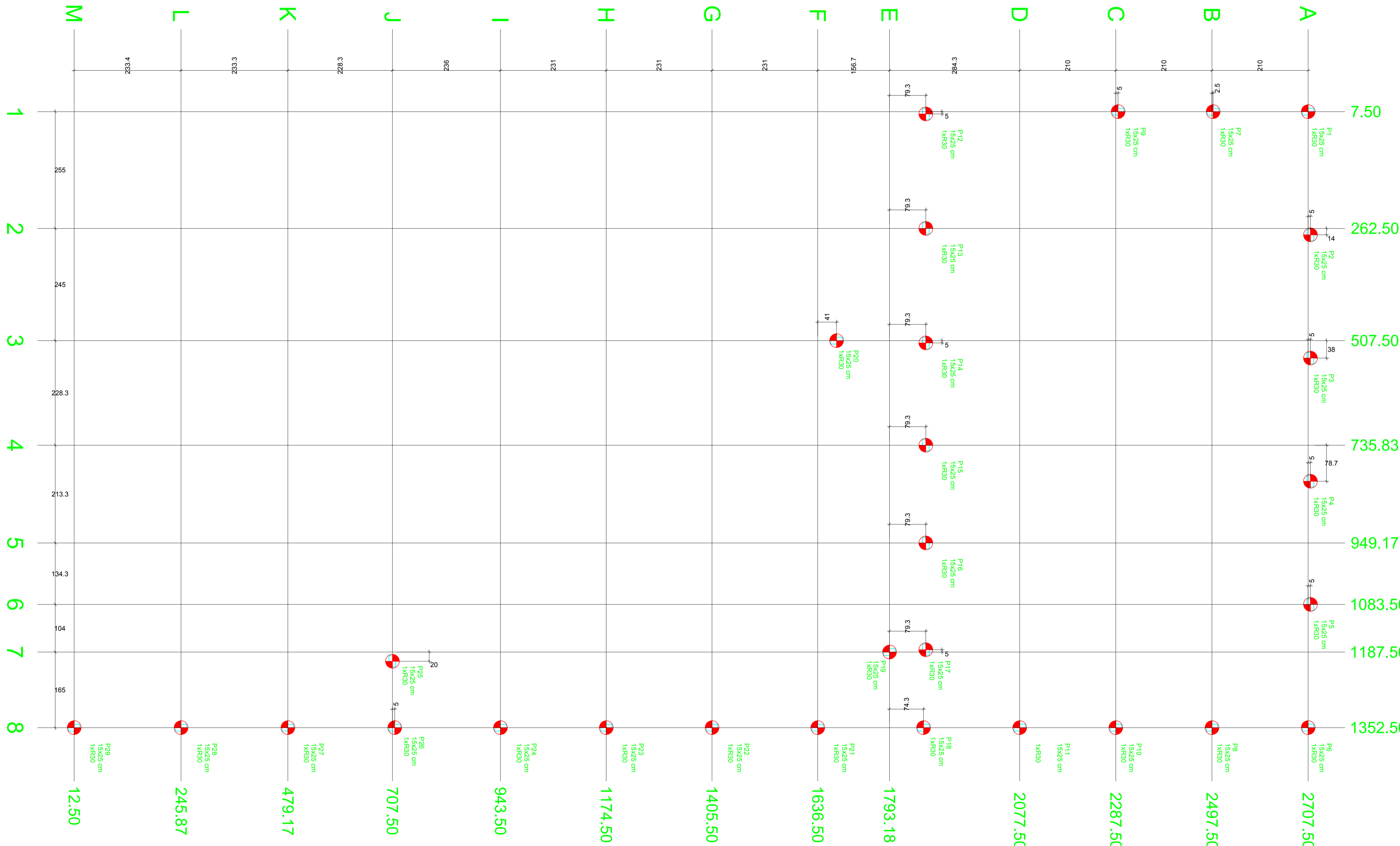
PROJETO ESTRUTURAL - MUROS

PROPRIETÁRIO: PREFEITURA MUNICIPAL DE CORUMBAIBA
PROJETO / LOCAL: Rua Odair Ferreira Cândido, esquina com Rua Lenir Garcia Setor Sul II - Município de Corumbáiba - GO

PROJETISTA: LUIZ GUSTAVO PIMENTA DE PÁDUA
CREA: 149841-D-GO

PLANTA DE LOCAÇÃO, DETALHAMENTO DAS ESTACAS DE FUNDAÇÃO E PILARES DOS MUROS

Desenho: Luiz Pimenta
Data: Janeiro / 2024
Revisão: 00
Escala: Indicada
FOLHA
01/02



Planta de locação

escala 1:50

Nome	Seção (cm)	X (cm)	Y (cm)	Pilar		Mx (kgf.m)	My (kgf.m)	Fx (tf)	Fy (tf)	ne	Bloco	
				Carga Máx. (tf)	Carga Min. (tf)						Estaca	ca (cm)
P1	15x25	7.50	2707.50	1.7	1.3	0	0	0.6	0.3	1	R30	-70
P2	15x25	276.50	2712.50	1.8	1.8	0	0	0.4	0.1	1	R30	-70
P3	15x25	545.50	2712.50	1.8	1.7	0	0	0.3	0.1	1	R30	-70
P4	15x25	814.50	2712.50	1.8	1.7	0	0	0.3	0.1	1	R30	-70
P5	15x25	1083.50	2712.50	1.8	1.8	0	0	0.5	0.1	1	R30	-70
P6	15x25	1352.50	2707.50	1.7	1.3	0	0	0.6	0.3	1	R30	-70
P7	15x25	7.50	2500.00	1.4	1.4	0	0	0.1	0.2	1	R30	-70
P8	15x25	1352.50	2497.50	1.5	1.4	0	0	0.4	0.1	1	R30	-70
P9	15x25	7.50	2292.50	1.1	0.9	0	0	0.1	0.3	1	R30	-70
P10	15x25	1352.50	2287.50	1.4	1.4	0	0	0.2	0.2	1	R30	-70
P11	15x25	1352.50	2077.50	1.4	1.4	0	0	0.1	0.1	1	R30	-70
P12	15x25	12.50	1872.50	1.3	0.9	0	0	0.4	0.5	1	R30	-70
P13	15x25	262.50	1872.50	1.7	1.6	0	0	0.4	0.1	1	R30	-70
P14	15x25	512.50	1872.50	2.3	1.9	0	0	0.4	0.5	1	R30	-70
P15	15x25	735.83	1872.50	1.5	1.5	0	0	0.2	0.1	1	R30	-70
P16	15x25	949.17	1872.50	1.5	1.5	0	0	0.6	0.1	1	R30	-70
P17	15x25	1182.50	1872.50	1.6	0.9	0	0	1.7	0.2	1	R30	-70
P18	15x25	1352.50	1867.50	2.0	1.0	0	0	1.3	0.2	1	R30	-70
P19	15x25	1187.50	1793.18	0.8	0.1	0	0	0.1	0.1	1	R30	-70
P20	15x25	507.50	1677.50	1.0	0.6	0	0	0.1	0.4	1	R30	-70
P21	15x25	1352.50	1636.50	1.5	1.5	0	0	0.1	0.1	1	R30	-70
P22	15x25	1352.50	1405.50	1.5	1.5	0	0	0.2	0.1	1	R30	-70
P23	15x25	1352.50	1174.50	1.5	1.5	0	0	0.1	0.1	1	R30	-70
P24	15x25	1352.50	943.50	1.5	1.5	0	0	0.1	0.1	1	R30	-70
P25	15x25	1207.50	707.50	2.0	-0.6	0	0	0.4	0.1	2	R30	-75
P26	15x25	1352.50	712.50	3.3	0.6	0	0	0.8	0.2	1	R30	-70
P27	15x25	1352.50	479.17	1.6	1.5	0	0	0.1	0.1	1	R30	-70
P28	15x25	1352.50	245.87	1.6	1.5	0	0	0.1	0.3	1	R30	-70
P29	15x25	1352.50	12.50	0.9	0.8	0	0	0.2	0.4	1	R30	-70

Localização no eixo X	
Coordenadas (cm)	Nome
7.50	P1, P7, P9
12.50	P12
262.50	P13
276.50	P2
507.50	P20
512.50	P14
545.50	P3
735.83	P15
814.50	P4
949.17	P16
1083.50	P5
1182.50	P17
1187.50	P19
1207.50	P25
1352.50	P6, P8, P10, P11, P18, P21, P22, P23, P24, P26, P27, P28, P29

Localização no eixo Y	
Coordenadas (cm)	Nome
2712.50	P2, P3, P4, P5
2707.50	P1, P6
2500.00	P7
2497.50	P8
2292.50	P9
2287.50	P10
2077.50	P11
1872.50	P12, P13, P14, P15, P16, P17
1867.50	P18
1793.18	P19
1677.50	P20
1636.50	P21
1405.50	P22
1174.50	P23
943.50	P24
712.50	P26
707.50	P25
479.17	P27
245.87	P28
12.50	P29

Estacas		
Simbologia	Nome	Quantidade
	R30	30