

Legenda dos Pilares

- Pilar que morre
- Pilar que passa
- Pilar que nasce
- Pilar com mudança de seção

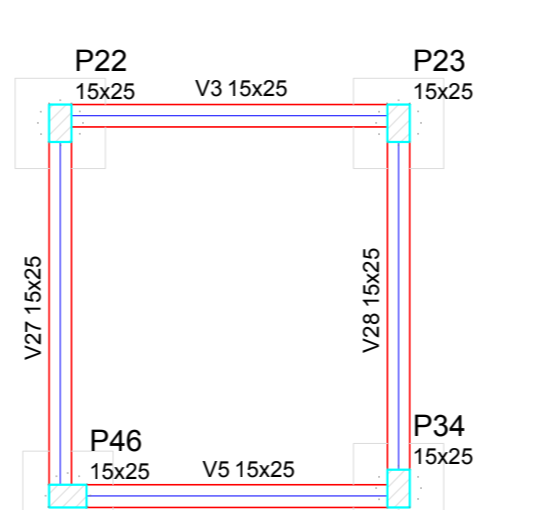
Características dos materiais

fk	Ecs
(kgf/cm²)	(N/mm²)
250	241500

Dimensão máxima do agregado = 19 mm

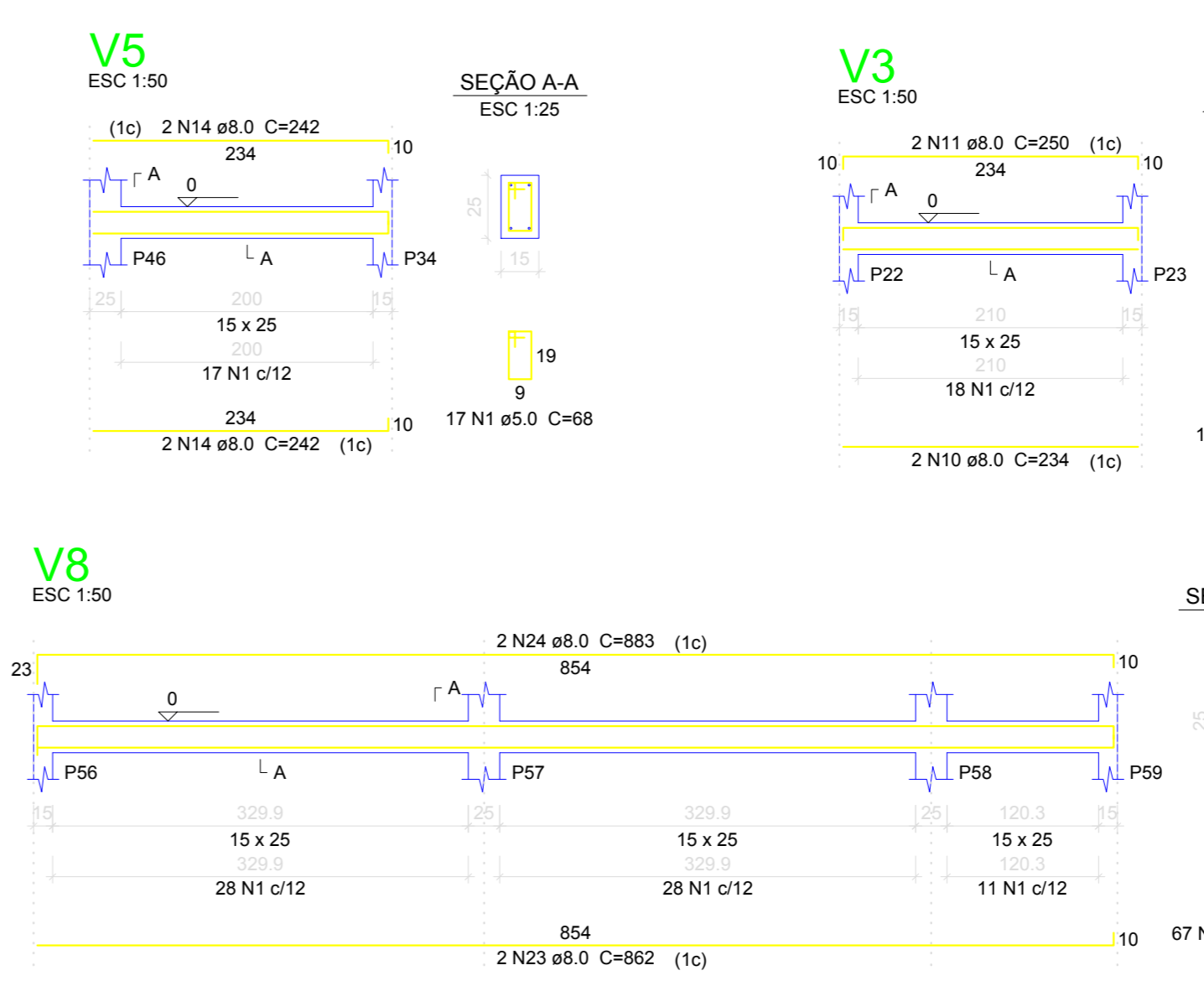
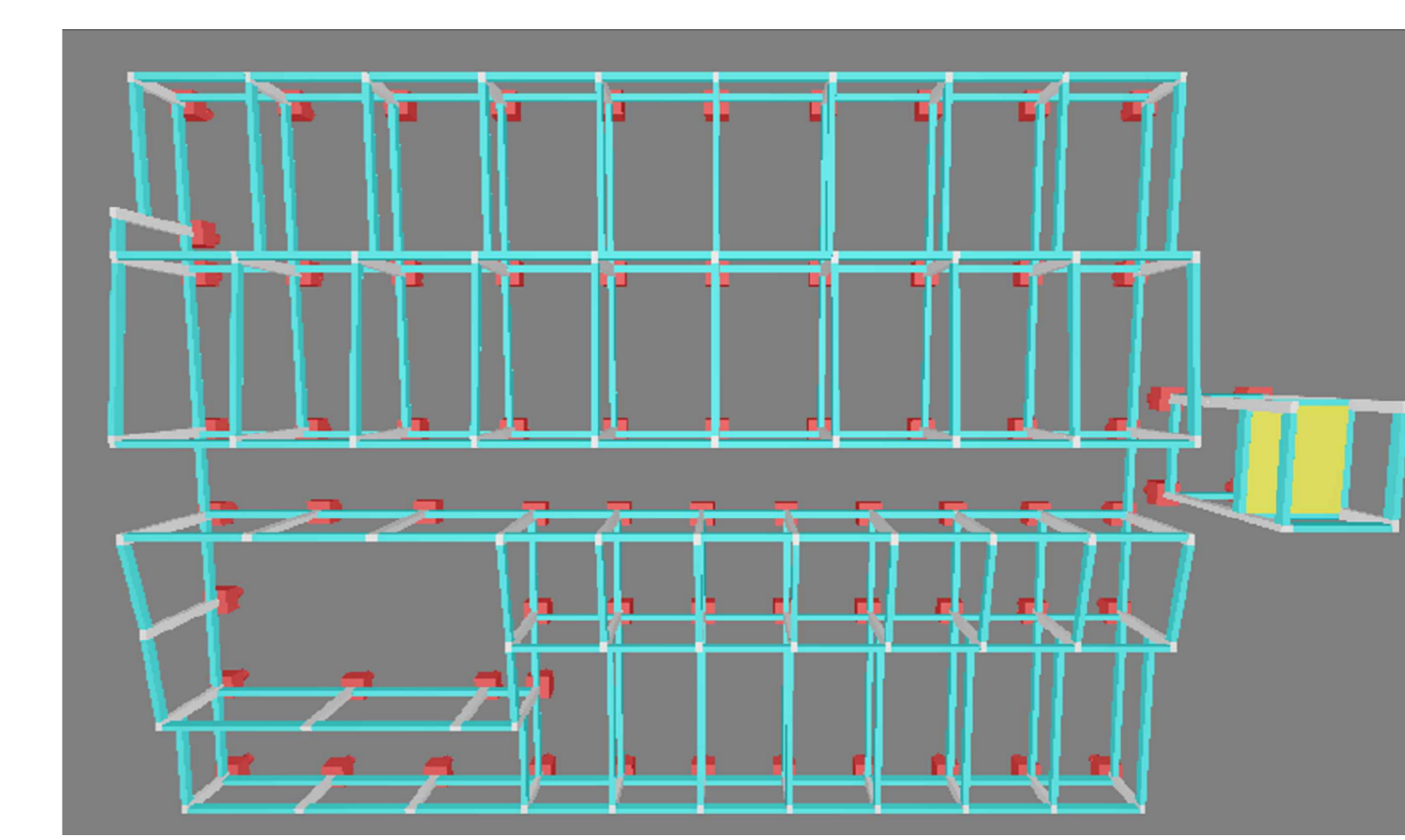
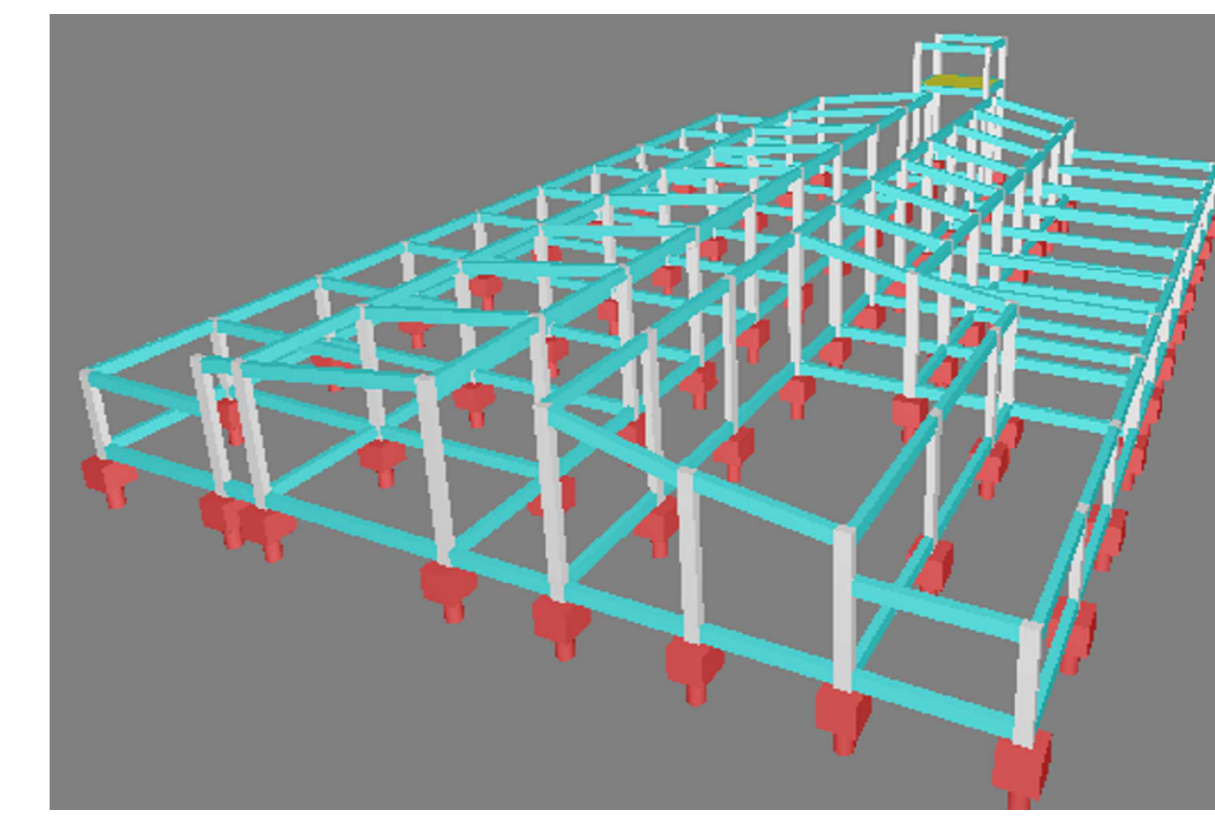
Pilares

Nome	Seção (cm)	Elevação (cm)	Nível (cm)
P1	15x25	0	0
P2	15x25	0	0
P3	15x25	0	0
P4	15x25	0	0
P5	15x25	0	0
P6	15x25	0	0
P7	15x25	0	0
P8	15x25	0	0
P9	15x25	0	0
P10	15x25	0	0
P11	15x25	0	0
P12	15x25	0	0
P13	15x25	0	0
P14	15x25	0	0
P15	15x25	0	0
P16	15x25	0	0
P17	15x25	0	0
P18	15x25	0	0
P19	15x25	0	0
P20	15x25	0	0
P21	15x25	0	0
P22	15x25	0	0
P23	15x25	0	0
P24	15x25	0	0
P25	15x25	0	0
P26	15x25	0	0
P27	15x25	0	0
P28	15x25	0	0
P29	15x25	0	0
P30	15x25	0	0
P31	15x25	0	0
P32	15x25	0	0
P33	15x25	0	0
P34	15x25	0	0
P35	15x25	0	0
P36	15x25	0	0
P37	15x25	0	0
P38	15x25	0	0
P39	15x25	0	0
P40	15x25	0	0
P41	15x25	0	0
P42	15x25	0	0
P43	15x25	0	0
P44	15x25	0	0
P45	15x25	0	0
P46	15x25	0	0
P47	15x25	0	0
P48	15x25	0	0
P49	15x25	0	0
P50	15x25	0	0
P51	15x25	0	0
P52	15x25	0	0
P53	15x25	0	0
P54	15x25	0	0
P55	15x25	0	0
P56	15x25	0	0
P57	15x25	0	0
P58	15x25	0	0
P59	15x25	0	0
P60	15x25	0	0
P61	15x25	0	0
P62	15x25	0	0
P63	15x25	0	0
P64	15x25	0	0
P65	15x25	0	0
P66	15x25	0	0
P67	15x25	0	0
P68	15x25	0	0
P69	15x25	0	0
P70	15x25	0	0



Vigas

Nome	Seção (cm)	Elevação (cm)	Nível (cm)
V1	15x25	0	0
V2	15x25	0	0
V3	15x25	0	0
V4	15x25	0	0
V5	15x25	0	0
V6	15x25	0	0
V7	15x25	0	0
V8	15x25	0	0
V9	15x25	0	0
V10	15x25	0	0
V11	15x25	0	0
V12	15x25	0	0
V13	15x25	0	0
V14	15x25	0	0
V15	15x25	0	0
V16	15x25	0	0
V17	15x25	0	0
V18	15x25	0	0
V19	15x25	0	0
V20	15x25	0	0
V21	15x25	0	0
V22	15x25	0	0
V23	15x25	0	0
V24	15x25	0	0
V25	15x25	0	0
V26	15x25	0	0
V27	15x25	0	0
V28	15x25	0	0



Relação do aço

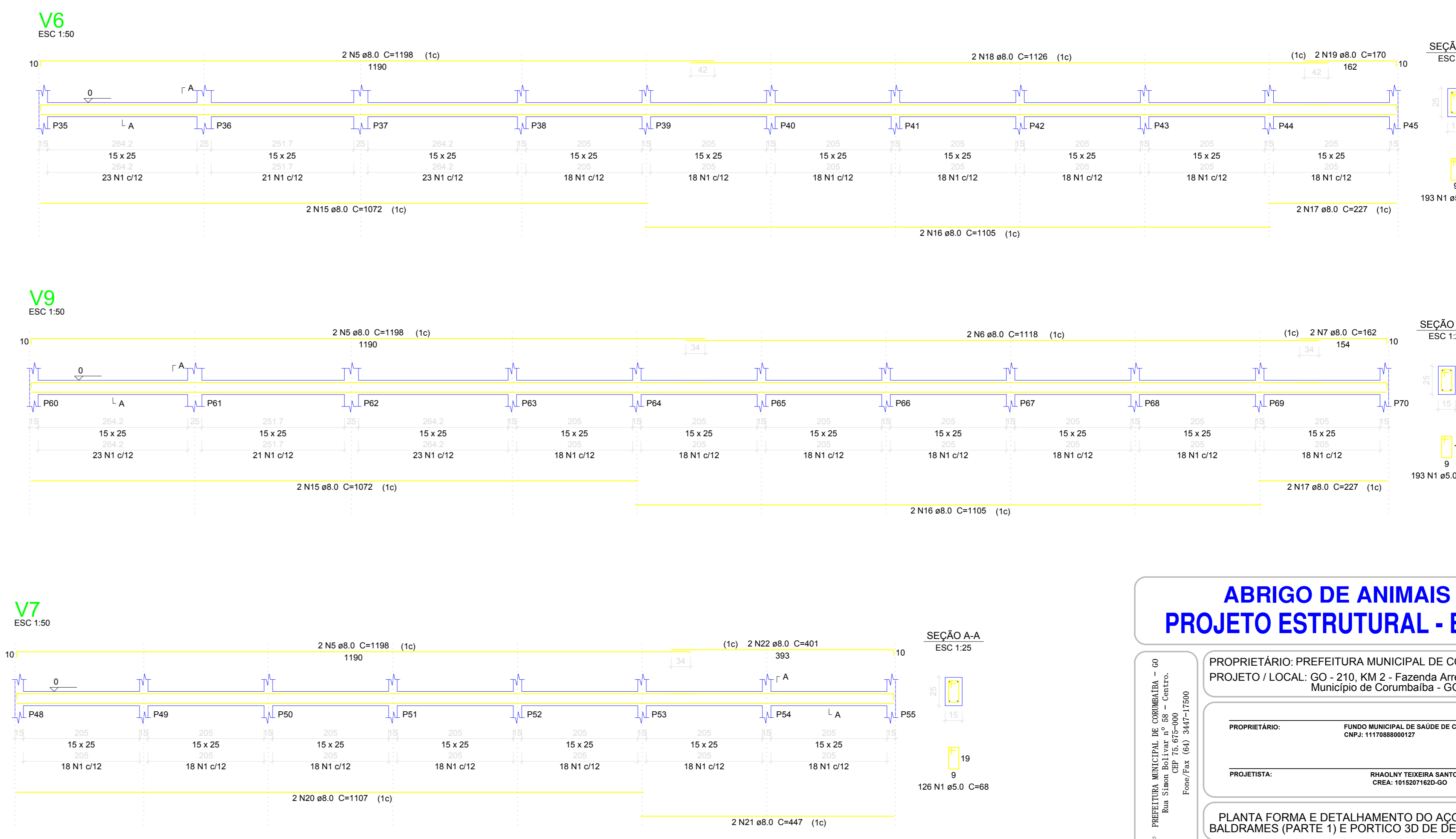
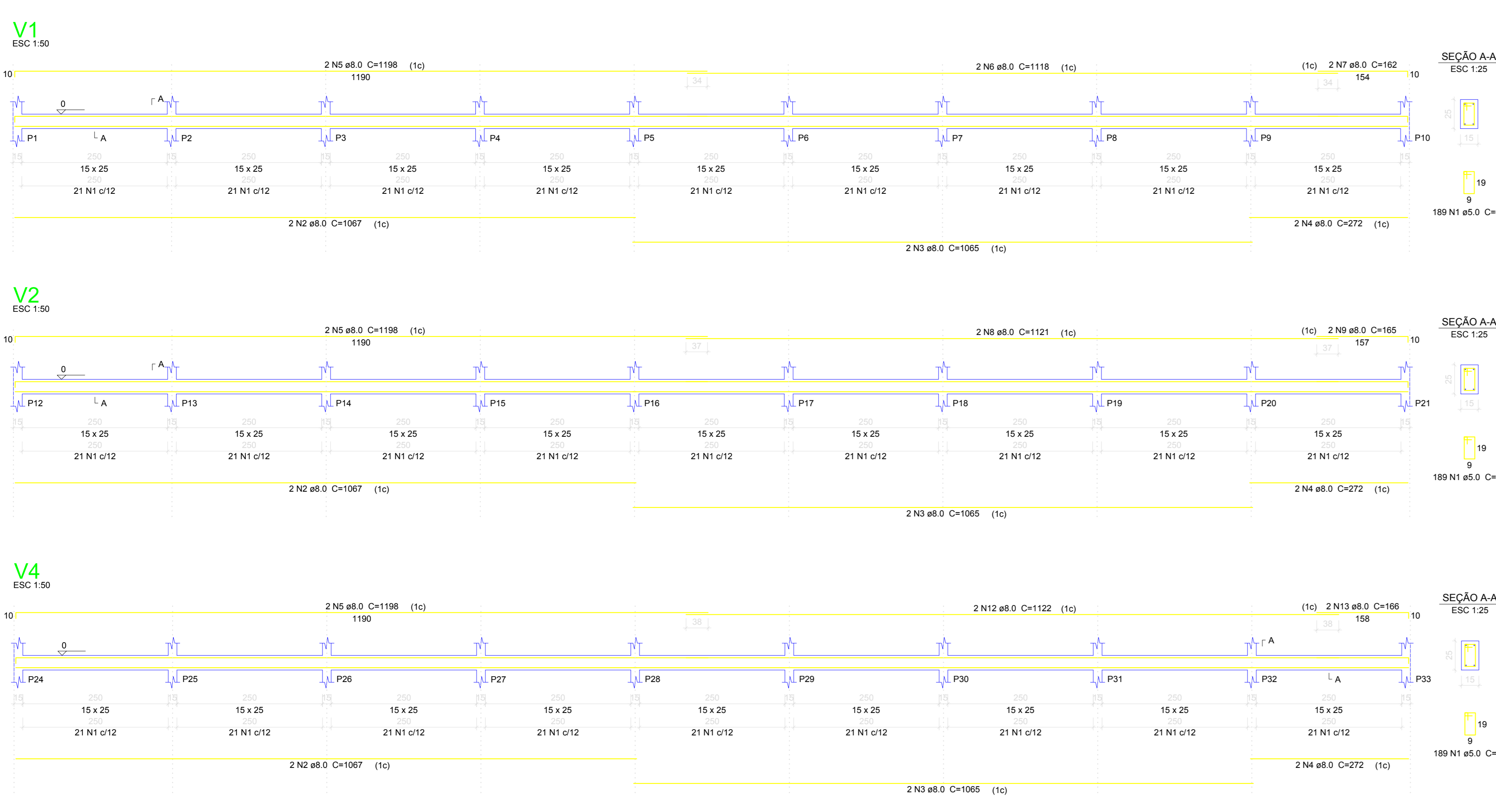
AVO	N	DIAM (mm)	QUANT	C.UNIT (cm)	C.TOTAL (cm)
CA80	1	5.0	1181	68	80038
CA50	2	8.0	6	1087	6492
	3	8.0	6	1065	6390
	4	8.0	6	272	1632
	5	8.0	12	1198	14376
	6	8.0	4	1118	4472
	7	8.0	4	162	648
	8	8.0	2	1121	2242
	9	8.0	2	165	330
	10	8.0	2	234	468
	11	8.0	2	250	500
	12	8.0	2	1122	2244
	13	8.0	2	166	332
	14	8.0	4	242	968
	15	8.0	4	1072	4288
	16	8.0	4	1105	4420
	17	8.0	4	227	908
	18	8.0	2	1126	2252
	19	8.0	2	170	340
	20	8.0	2	1107	2214
	21	8.0	2	447	894
	22	8.0	2	401	802
	23	8.0	2	862	1724
	24	8.0	2	883	1766

Resumo do aço

AVO	DIAM (mm)	C.TOTAL (m)	PESO (kg)
CA80	8.0	806.2	239.2
CA50	5.0	803.1	123.8
PESO TOTAL			
CA50		239.2	
CA80		123.8	

Volume de concreto (C-25) = 5.59 m³
Área de forma = 72.91 m²

Forma do pavimento BALDRAME (Nível 0)



ABRIGO DE ANIMAIS
PROJETO ESTRUTURAL - BAIAS

PROPRIETÁRIO: PREFEITURA MUNICIPAL DE CORUMBAIBA
PROJETO / LOCAL: GO - 210, KM 2 - Fazenda Arapendidos - Município de Corumbáiba - GO

PROPRIETÁRIO: FUNDO MUNICIPAL DE SAÚDE DE CORUMBAIBA
CNPJ: 11108890/0101

PROJETISTA: BRAGALY TEIXEIRA SANTOS
CREA: 10182718/00-00

PLANTA FORMA E DETALHAMENTO DO AÇO DAS VIGAS BALDRAMES (PARTE 1) E PORTIÇO 3D DE DETALHAMENTO

Desenho: Luiz Pimenta | Revisão: 00 | FOLHA

Data: Março / 2024 | Escala: Indicada | **02/06**