

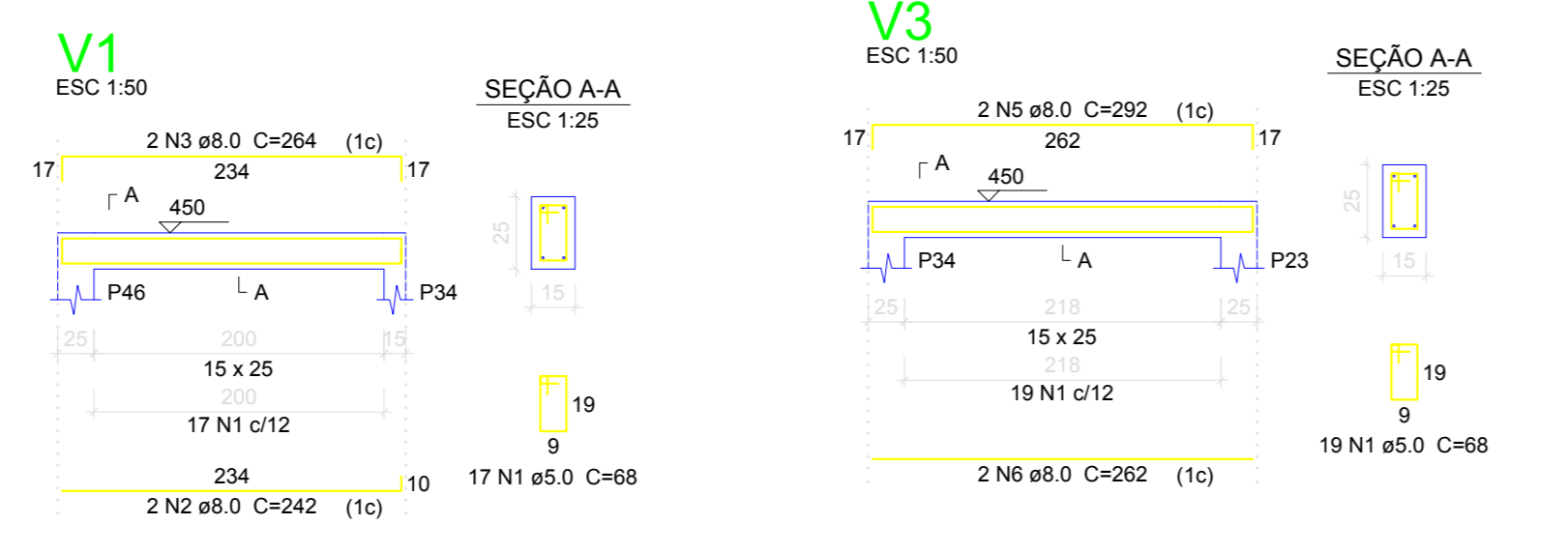
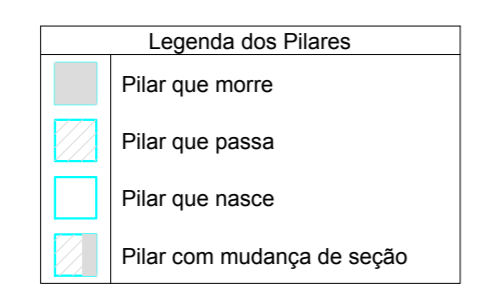


Nome	Seção (cm)	Elevação (cm)	Nível (cm)
V1	15x25	0	450
V2	15x25	0	450
V3	15x25	0	450

Características dos materiais	
lck	Ecs
250	241000

Dimensão máxima do agregado = 19 mm

Pilares			
Nome	Seção (cm)	Elevação (cm)	Nível (cm)
P22	15 x 25	0	450
P23	15 x 25	0	450
P34	15 x 25	0	450
P46	15 x 25	0	450



Relação do aço					
AÇO	N	DIAM (mm)	QUANT	C.UNIT (cm)	C.TOTAL (cm)
CA50	1	5.0	55	68	3740
CA50	2	8.0	2	242	484
CA50	3	8.0	2	264	528
CA50	4	8.0	2	270	540
CA50	5	8.0	4	262	1168
CA50	6	8.0	2	262	524

Resumo do aço			
AÇO	DIAM (mm)	C.TOTAL (m)	PESO (kg)
CA50	8.0	32.5	12.8
CA60	8.0	37.4	5.8
PESO TOTAL (kg)		262	
CA50	9.8		
CA60	5.8		

Volume de concreto (C-25) = 0.29 m³
Área de forma = 5.04 m²

Relação do aço					
AÇO	N	DIAM (mm)	QUANT	C.UNIT (cm)	C.TOTAL (cm)
CA50	1	5.0	41	68	2768
CA50	2	8.0	2	256	512
CA50	3	8.0	2	271	542
CA50	4	8.0	2	113	226
CA50	5	8.0	2	133	266
CA50	6	8.0	2	228	456
CA50	7	8.0	2	241	482

Resumo do aço			
AÇO	DIAM (mm)	C.TOTAL (m)	PESO (kg)
CA50	8.0	24.9	9.8
CA60	5.0	27.6	4.3
PESO TOTAL (kg)		262	
CA50	9.8		
CA60	140.8		

Volume de concreto (C-25) = 0.23 m³
Área de forma = 3.98 m²

Relação do aço					
AÇO	N	DIAM (mm)	QUANT	C.UNIT (cm)	C.TOTAL (cm)
CA50	1	5.0	1343	68	91324
CA50	2	8.0	4	250	1000
CA50	3	8.0	4	1007	4268
CA50	4	8.0	4	1005	4200
CA50	5	8.0	4	272	1088
CA50	6	8.0	8	1138	9584
CA50	7	8.0	6	1125	6750
CA50	8	8.0	6	169	1014
CA50	9	8.0	4	242	968
CA50	10	8.0	2	1072	2144
CA50	11	8.0	2	1100	2210
CA50	12	8.0	2	327	454
CA50	13	8.0	4	262	1048
CA50	14	8.0	2	262	524
CA50	15	8.0	2	278	556
CA50	16	8.0	2	260	520
CA50	17	8.0	2	290	580
CA50	18	8.0	20	427	8540
CA50	19	8.0	20	457	9140
CA50	20	8.0	16	289	4624
CA50	21	8.0	16	319	5104
CA50	22	8.0	2	1107	2214
CA50	23	8.0	2	447	894
CA50	24	8.0	2	415	830
CA50	25	8.0	2	682	1724
CA50	26	8.0	2	684	1768

Resumo do aço			
AÇO	DIAM (mm)	C.TOTAL (m)	PESO (kg)
CA50	8.0	718.7	283.6
CA60	5.0	913.3	140.8
PESO TOTAL (kg)		262	
CA50	283.6		
CA60	140.8		

Volume de concreto (C-25) = 6.56 m³
Área de forma = 113.79 m²

Forma do pavimento PLATIBANDA (Nível 450) escala 1:50

ABRIGO DE ANIMAIS PROJETO ESTRUTURAL - BAIS

PROPRIETÁRIO: PREFEITURA MUNICIPAL DE CORUMBABA
PROJETO / LOCAL: GO - 210, KM 2 - Fazenda Arapendidos - Município de Corumbaba - GO

PROPRIETÁRIO: FUNDO MUNICIPAL DE SAÚDE DE CORUMBABA
CNPJ: 1117888000127

PROJETA: RIVALDO TEIXEIRA SANTOS
CREA: 191671620-00

DETALHAMENTO DO AÇO DAS VIGAS DO NÍVEL TERREO E NÍVEL INTERMEDIÁRIO (NÍVEL 3,00m E NÍVEL 2,50m) E FORMAS E AÇO DAS VIGAS DE RESPALDO DA PLATIBANDA.

Desenho: Luiz Pimenta | Revisão: 00
Data: Março / 2024 | Escala: Indicada

FOLHA: 06/06