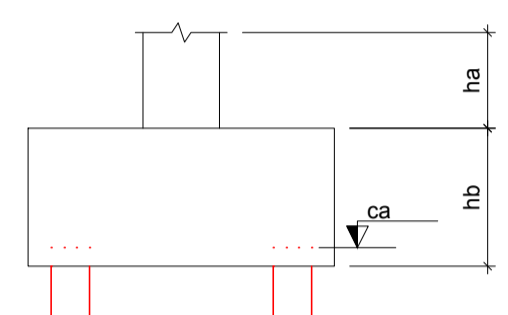


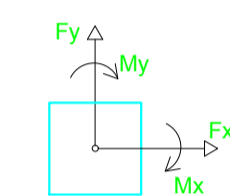
Nome	Seção	X (cm)	Y (cm)	Carga		Mx (kgf.m)	My (kgf.m)	Fx (t)	Fy (t)	Fundação			Bloco			
				Carga Máx. (t)	Carga Min. (t)					Lado B (cm)	Lado H (cm)	h1 / ha (cm)	h2 / hb (cm)	Estaca	ca (cm)	
P1	15x25	72.50	790.00	2.4	0.5	0	0	0.2	0.6	60	60	30	55	1	R30	-70
P2	15x25	385.50	790.00	2.3	1.9	0	0	0.2	0.1	60	60	30	55	1	R30	-70
P3	15x25	698.50	790.00	2.3	1.9	0	0	0.2	0.1	60	60	30	55	1	R30	-70
P4	15x25	1011.50	790.00	2.3	1.9	0	0	0.2	0.1	60	60	30	55	1	R30	-70
P5	15x25	1324.50	790.00	2.3	1.9	0	0	0.2	0.1	60	60	30	55	1	R30	-70
P6	15x25	1637.50	790.00	2.7	0.3	0	0	0.2	0.6	60	60	30	55	1	R30	-70
P7	15x25	67.50	640.00	5.2	3.7	0	0	0.2	1.7	60	60	30	55	1	R30	-70
P8	15x25	252.50	640.00	5.2	3.5	0	0	0.4	0.6	60	60	30	55	1	R30	-70
P9	15x25	532.50	640.00	4.4	2.7	0	0	0.8	0.5	60	60	30	55	1	R30	-70
P10	15x25	667.50	640.00	3.8	2.8	0	0	0.4	1.1	60	60	30	55	1	R30	-70
P11	15x25	832.50	640.00	4.7	3.5	0	0	0.2	1.2	60	60	30	55	1	R30	-70
P12	15x25	997.50	640.00	5.2	3.8	0	0	0.3	1.1	60	60	30	55	1	R30	-70
P13	15x25	1212.50	640.00	5.6	4.2	0	0	0.1	1.0	60	60	30	55	1	R30	-70
P14	15x25	1427.50	640.00	5.7	4.2	0	0	0.2	1.0	60	60	30	55	1	R30	-70
P15	15x25	1642.50	640.00	5.4	3.4	0	0	0.4	1.3	60	60	30	55	1	R30	-70
P16	15x25	252.50	432.50	5.4	4.0	0	0	0.4	1.1	60	60	30	55	1	R30	-70
P17	15x25	252.50	287.50	6.4	4.3	0	0	0.2	0.8	60	60	30	55	1	R30	-70
P18	15x25	67.50	287.50	5.8	4.9	0	0	0.4	1.1	60	60	30	55	1	R30	-70
P19	15x25	252.50	287.50	3.8	2.5	0	0	0.4	0.9	60	60	30	55	1	R30	-70
P20	15x25	667.50	287.50	4.4	3.6	0	0	0.2	1.0	60	60	30	55	1	R30	-70
P21	15x25	832.50	287.50	4.9	3.7	0	0	0.4	1.0	60	60	30	55	1	R30	-70
P22	15x25	997.50	287.50	5.4	4.0	0	0	0.3	1.1	60	60	30	55	1	R30	-70
P23	15x25	1212.50	287.50	5.9	4.3	0	0	0.1	1.0	60	60	30	55	1	R30	-70
P24	15x25	1427.50	287.50	6.0	4.4	0	0	0.2	1.0	60	60	30	55	1	R30	-70
P25	15x25	1642.50	287.50	5.1	4.0	0	0	0.4	1.2	60	60	30	55	1	R30	-70
P26	15x25	72.50	67.50	3.2	1.9	0	0	0.1	0.5	60	60	30	55	1	R30	-70
P27	15x25	257.50	67.50	7.4	5.1	0	0	1.2	0.6	60	60	30	55	1	R30	-70
P28	15x25	662.50	67.50	6.6	4.9	0	0	1.4	0.8	60	60	30	55	1	R30	-70
P29	15x25	986.50	67.50	3.5	2.9	0	0	0.4	0.1	60	60	30	55	1	R30	-70
P30	15x25	1312.50	67.50	3.6	3.0	0	0	0.2	0.1	60	60	30	55	1	R30	-70
P31	15x25	1637.50	67.50	3.0	1.5	0	0	0.1	0.4	60	60	30	55	1	R30	-70

Localização no eixo X		Localização no eixo Y	
Coordenadas (cm)	Nome	Coordenadas (cm)	Nome
67.50	P7, P18	790.00	P1, P2, P3, P4, P5, P6
252.50	P8, P16, P19	640.00	P7, P8, P9, P10, P11, P12, P13, P14, P15
385.50	P2	432.50	P17
527.50	P17	287.50	P18, P19, P20, P21, P22, P23, P24, P25
532.50	P9	67.50	P26, P27, P28, P29, P30, P31
662.50	P28		
667.50	P10, P20		
698.50	P3		
832.50	P11, P21		
986.50	P29		
997.50	P12, P22		
1011.50	P4		
1212.50	P13, P23		
1312.50	P30		
1324.50	P5		
1427.50	P14, P24		
1637.50	P6, P31		
1642.50	P15, P25		

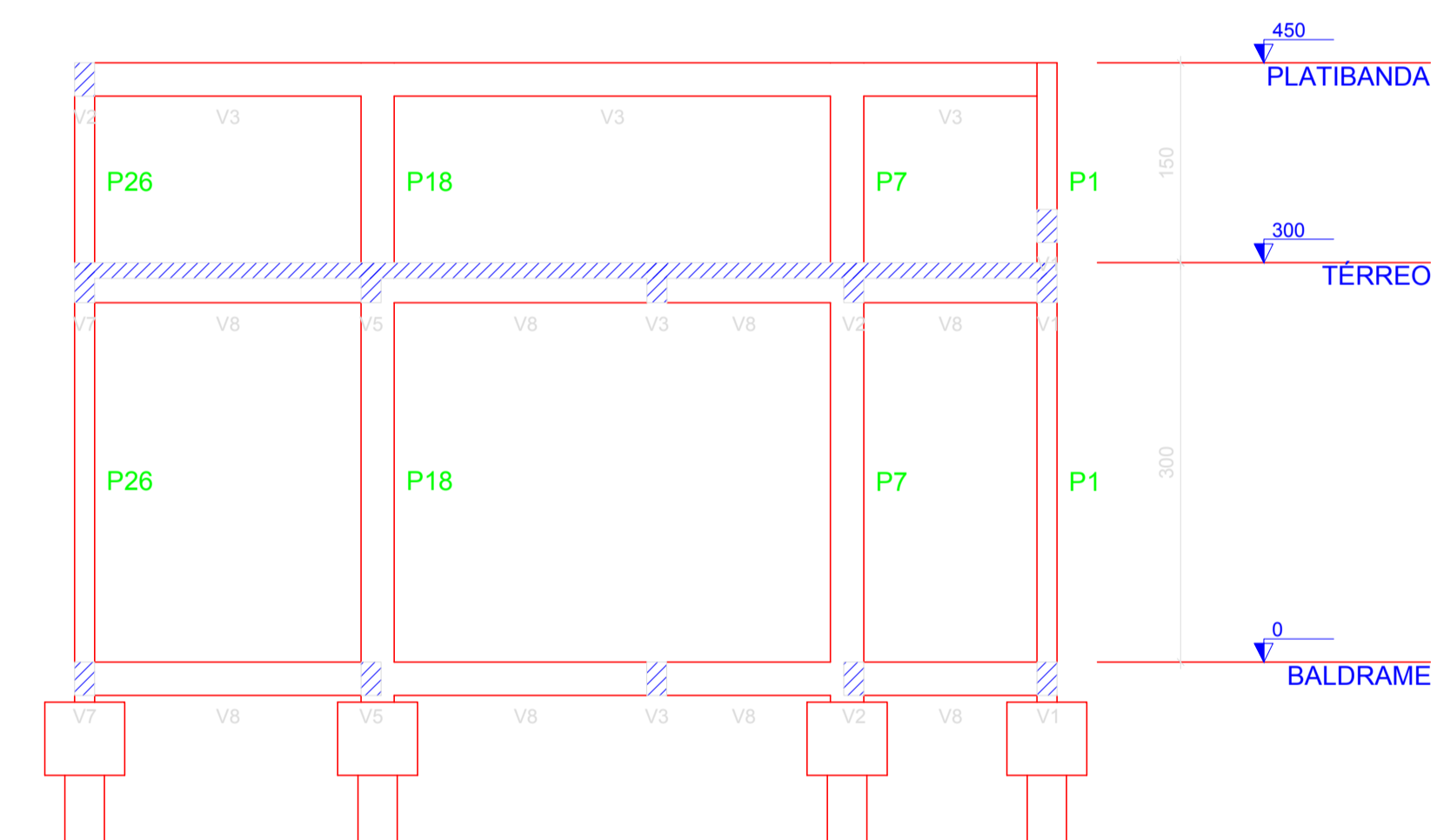


Localização no eixo Y	
Coordenadas (cm)	Nome
790.00	P1, P2, P3, P4, P5, P6
640.00	P7, P8, P9, P10, P11, P12, P13, P14, P15
432.50	P17
287.50	P18, P19, P20, P21, P22, P23, P24, P25
67.50	P26, P27, P28, P29, P30, P31

Estacas			
Simbologia	Nome	d (cm)	Quantidade
	R30	30.00	31

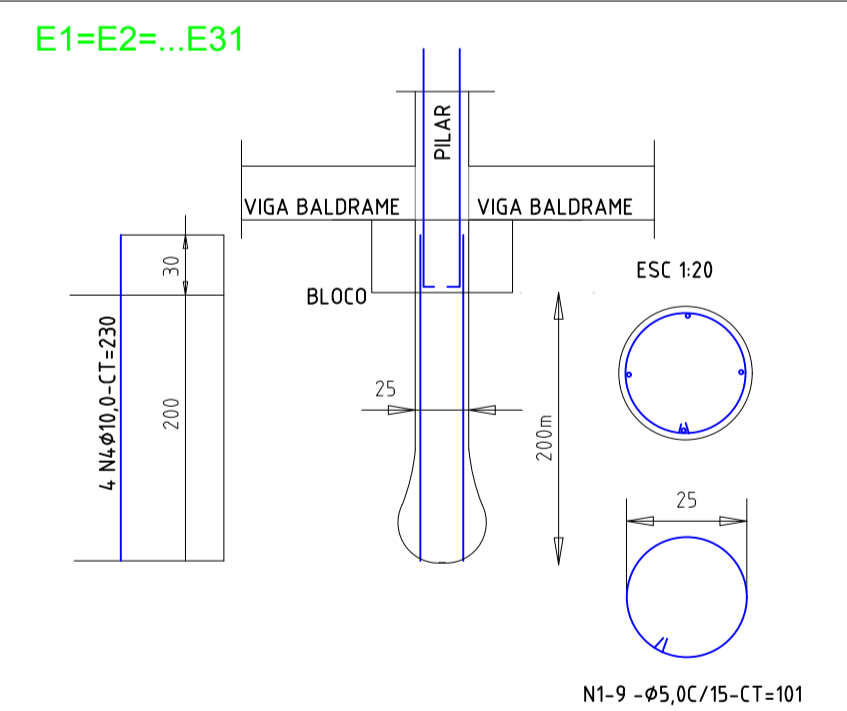


Planta de localização
escala 1:50



Corte A-A
escala 1:50

ESTACAS DE FUNDAÇÃO



Resumo do aço estacas de fundação

AÇO	DIAM (mm)	C.TOTAL (m)	PESO (kg)
CA50	8.0	285.20	112.07
CA60	5.0	417.45	64.28
PESO TOTAL (kg)			
CA50	112.07		
CA60	64.28		

Volume de concreto (C-25) = 3.04 m³

BLOCOS DE FUNDAÇÃO

B1=B2=B3=B4=B5=B6=B7=B8=B9=B10=B11=B12=B13=B14=B15=B16=B17=B18=B19=B20=B21=B22=B23=B24=B25=B26=B27=B28=B29=B30=B31
1xR30

P10=P11=P12=P13=P14=P15=P20=
=P21=P22=P23=P24=P25

P1=P2=P3=P4=P5=P6=P7=P8=P9=
=P16=P17=P18=P19=P26=P27=P28=
=P29=P30=P31

BALDRAME - L1
ESC 1:20

BALDRAME - L1
ESC 1:20

BALDRAME - L1
ESC 1:25

BALDRAME - L1
ESC 1:25

Relação do aço

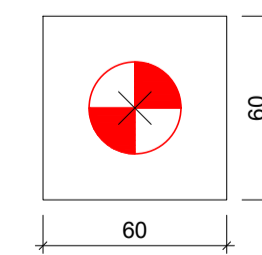
AÇO	N	DIAM (mm)	QUANT	C.UNIT (cm)	C.TOTAL (cm)
CA60	1	5.0	248	68	16864
CA60	2	5.0	62	216	13392
CA50	3	5.0	155	216	33480
CA50	4	8.0	148	VAR	VAR

Resumo do aço

AÇO	DIAM (mm)	C.TOTAL (m)	PESO (kg)
CA50	8.0	168.8	66.6
CA60	5.0	637.4	98.2
PESO TOTAL (kg)			
CA50	66.6		
CA60	98.2		

Volume de concreto (C-25) = 6.62 m³
Área de forma = 58.28 m²

B1=B2=B3=B4...=B31 (1xR30)



Legenda dos blocos
escala 1:25

ABRIGO DE ANIMAIS PROJETO ESTRUTURAL - ADM

PROPRIETÁRIO: PREFEITURA MUNICIPAL DE CORUMBAIBA
PROJETO / LOCAL: GO - 210, KM 2 - Fazenda Arrependidos - Município de Corumbáiba - GO

PROPRIETÁRIO: FUNDO MUNICIPAL DE SAUDE DE CORUMBAIBA
CNPJ: 1117080000127

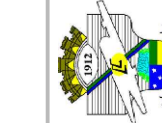
PROJETISTA: RHAOLNHY TEIXEIRA SANTOS
CREA: 1015207162D-GO

PLANTA DE LOCAÇÃO, DETALHAMENTO DAS ESTACAS E BLOCOS DE FUNDAÇÃO E CORTE A DE DETALHAMENTO

Desenho: Luiz Pimenta
Data: Março / 2024

Revisão: 00
Escala: Indicada

FOLHA
01/04



PREFEITURA MUNICIPAL DE CORUMBAIBA - GO
Rua Sílson EPY, 25, Fº 11 - Centro,
Fone/Fax: (64) 3341-17500