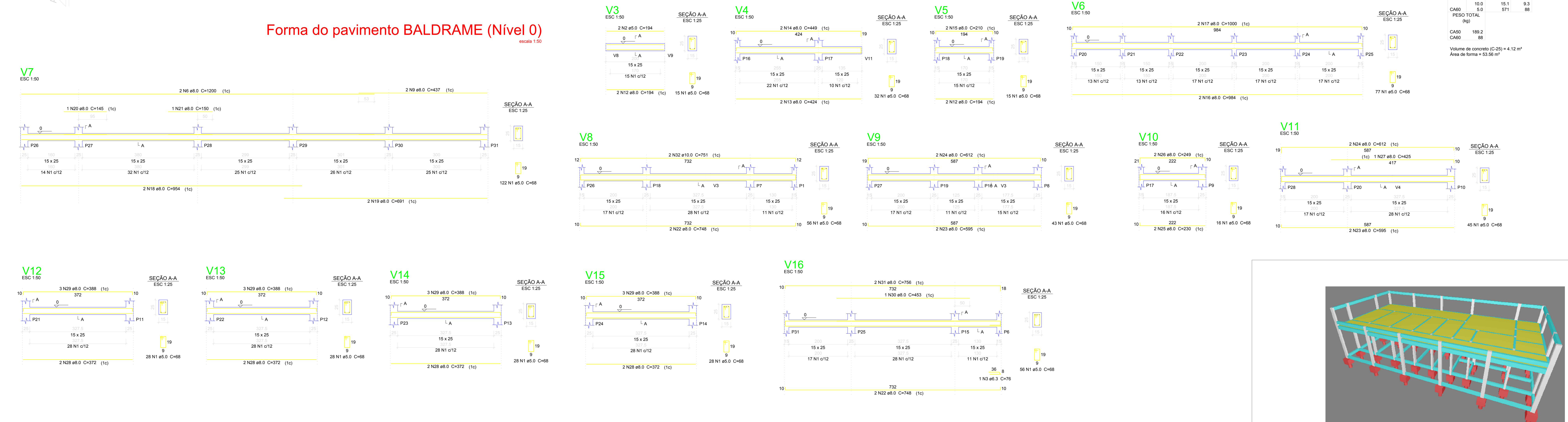


Pilares			Vigas		
Nome	Seção (cm)	Elevação (cm)	Nome	Seção (cm)	Elevação (cm)
P1	15x25	0	V1	15x25	0
P2	15x25	0	V2	15x25	0
P3	15x25	0	V3	15x25	0
P4	15x25	0	V4	15x25	0
P5	15x25	0	V5	15x25	0
P6	15x25	0	V6	15x25	0
P7	15x25	0	V7	15x25	0
P8	15x25	0	V8	15x25	0
P9	15x25	0	V9	15x25	0
P10	15x25	0	V10	15x25	0
P11	15x25	0	V11	15x25	0
P12	15x25	0	V12	15x25	0
P13	15x25	0	V13	15x25	0
P14	15x25	0	V14	15x25	0
P15	15x25	0	V15	15x25	0
P16	15x25	0	V16	15x25	0
P17	15x25	0			
P18	15x25	0			
P19	15x25	0			
P20	15x25	0			
P21	15x25	0			
P22	15x25	0			
P23	15x25	0			
P24	15x25	0			
P25	15x25	0			
P26	15x25	0			
P27	15x25	0			
P28	15x25	0			
P29	15x25	0			
P30	15x25	0			
P31	15x25	0			

**Forma do pavimento BALDRAME (Nível 0)**  
escala 1:50



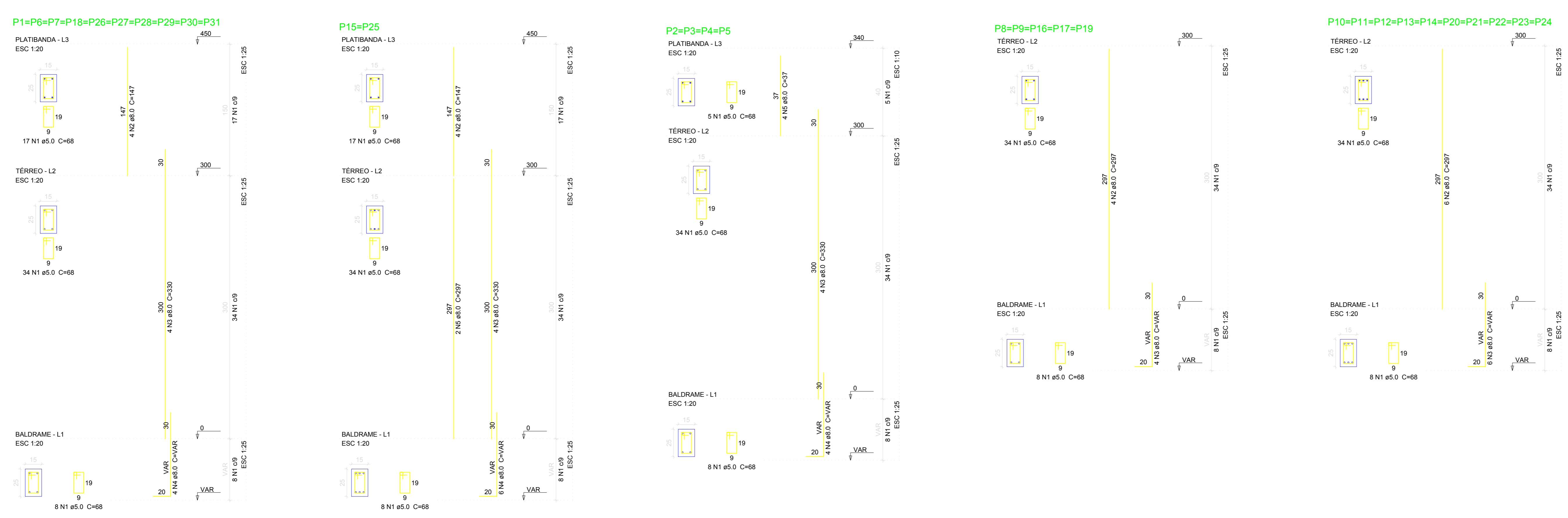
**Relação do aço**

PLATIBANDA:	12xP1	4xP2			
TÉRREO:	14xP1	5xP6			
	10xP10	2xP15			
AÇO	N	DIAM (mm)	QUANT	C.UNIT (cm)	C.TOTAL (cm)
CA60	1	5.0	1278	68	86904
CA50	2	8.0	64	330	21120
CA60	3	8.0	84	297	24948
CA60	4	8.0	48	147	7056
CA60	5	8.0	16	37	592
<b>PESO TOTAL</b>					<b>133.9</b>

**Resumo do aço**

AÇO	DIAM (mm)	C.TOTAL (cm)	PESO (kg)
CA60	5.0	571	88
CA50	8.0	199.2	88
<b>PESO TOTAL</b>			<b>176.8</b>

Volume de concreto (C-25) = 4.12 m³  
Área de forma = 53.56 m²



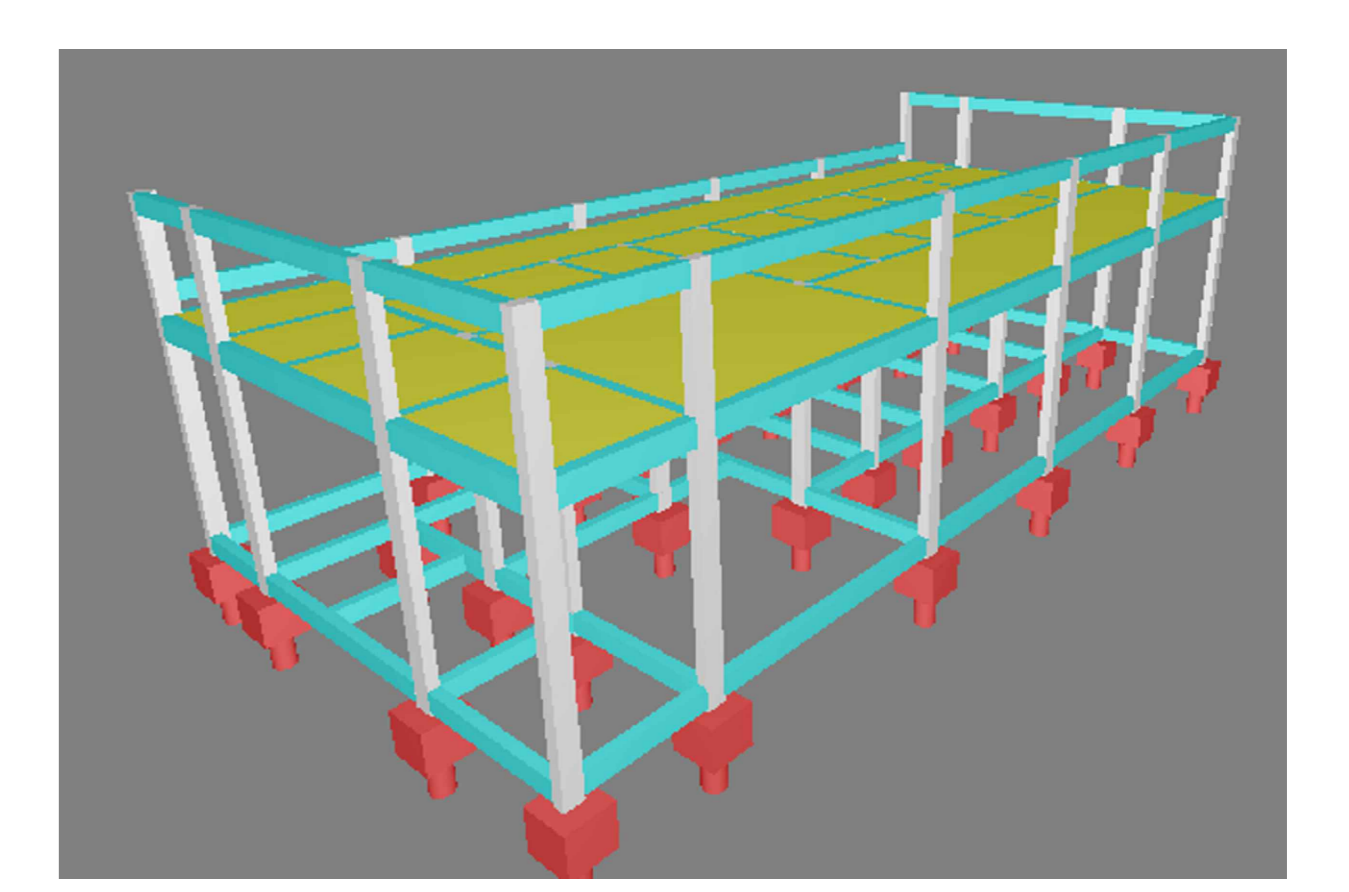
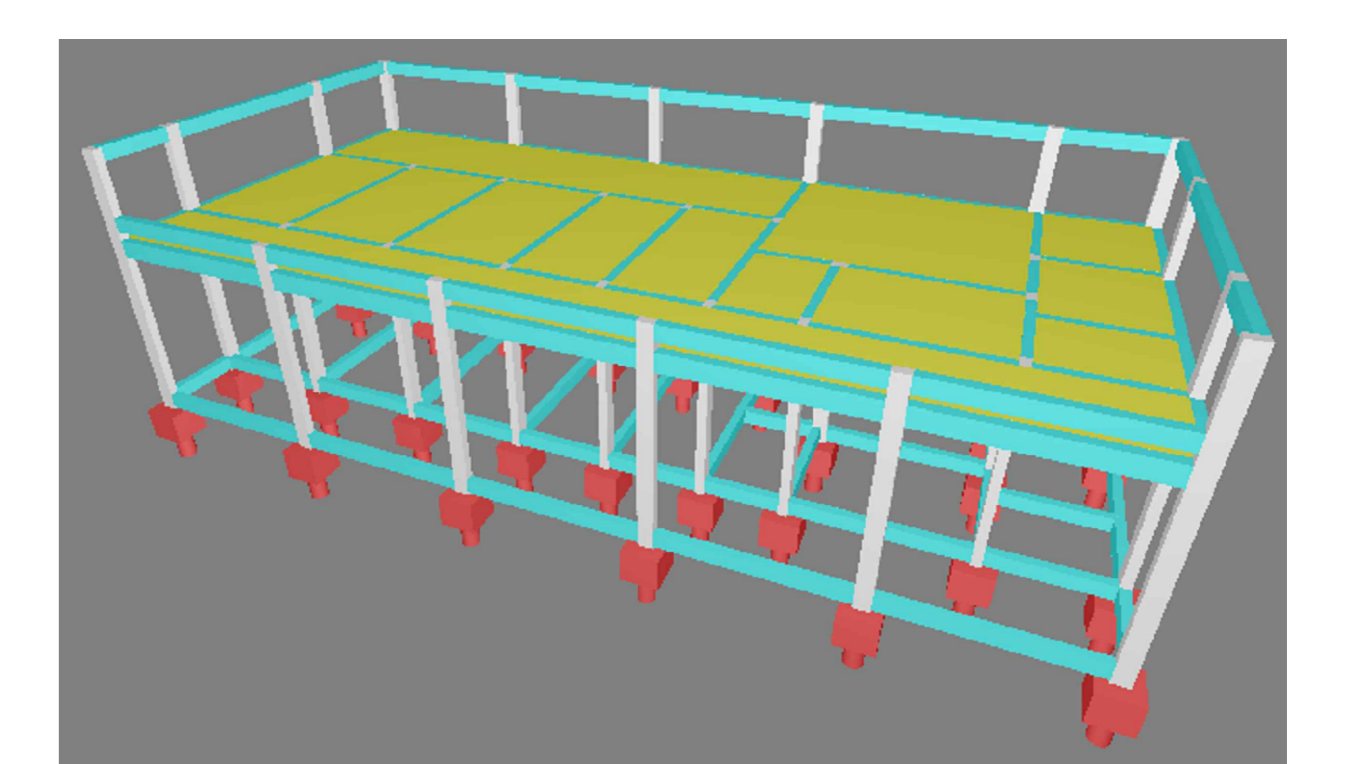
**Relação do aço**

PLATIBANDA:	12xP1	4xP2			
TÉRREO:	14xP1	5xP6			
	10xP10	2xP15			
AÇO	N	DIAM (mm)	QUANT	C.UNIT (cm)	C.TOTAL (cm)
CA60	1	5.0	1278	68	86904
CA50	2	8.0	64	330	21120
CA60	3	8.0	84	297	24948
CA60	4	8.0	48	147	7056
CA60	5	8.0	16	37	592
<b>PESO TOTAL</b>					<b>133.9</b>

**Resumo do aço**

AÇO	DIAM (mm)	C.TOTAL (cm)	PESO (kg)
CA60	5.0	571	88
CA50	8.0	199.2	88
<b>PESO TOTAL</b>			<b>176.8</b>

Volume de concreto (C-25) = 4.22 m³  
Área de forma = 90.08 m²



**ABRIGO DE ANIMAIS  
PROJETO ESTRUTURAL - ADM**

PROPRIETÁRIO: PREFEITURA MUNICIPAL DE CORUMBAIBA  
PROJETO / LOCAL: GO - 210, KM 2 - Fazenda Arapendidos - Município de Corumbáiba - GO

PROPRIETÁRIO: FUNDO MUNICIPAL DE SAÚDE DE CORUMBAIBA  
CNPJ: 11.718.000/0001-01

PROJETISTA: RIVALDO TEIXEIRA SANTOS  
CREA: 191527152-00

DETALHAMENTO DAS FORMAS E AÇO DAS VIGAS  
BALDRAMES, PRUMADA DOS PILARES E PORTIÇO 3D

Desenho: Luiz Pimenta / Revisão: 00 / FOLHA  
Data: Março / 2024 / Escala: Indicada / **02/04**