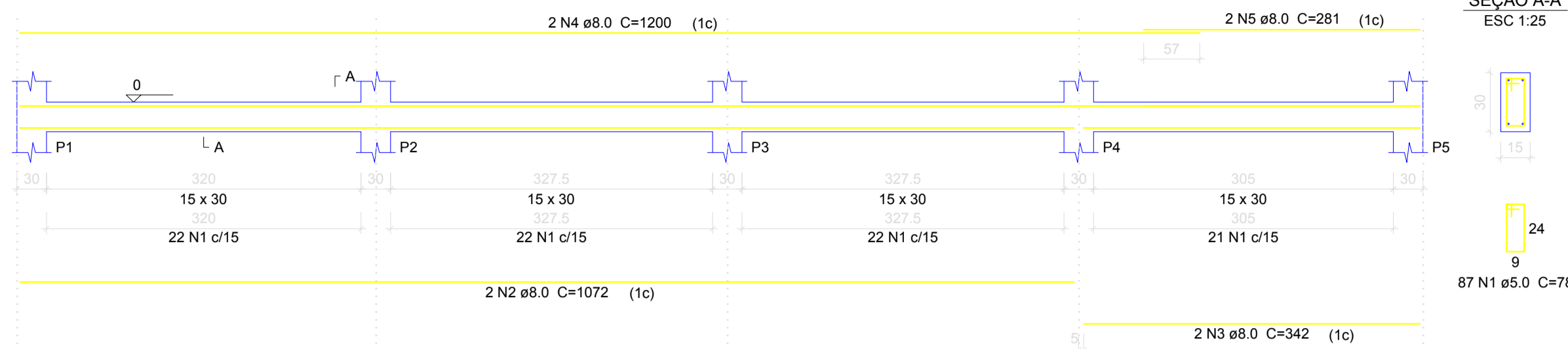
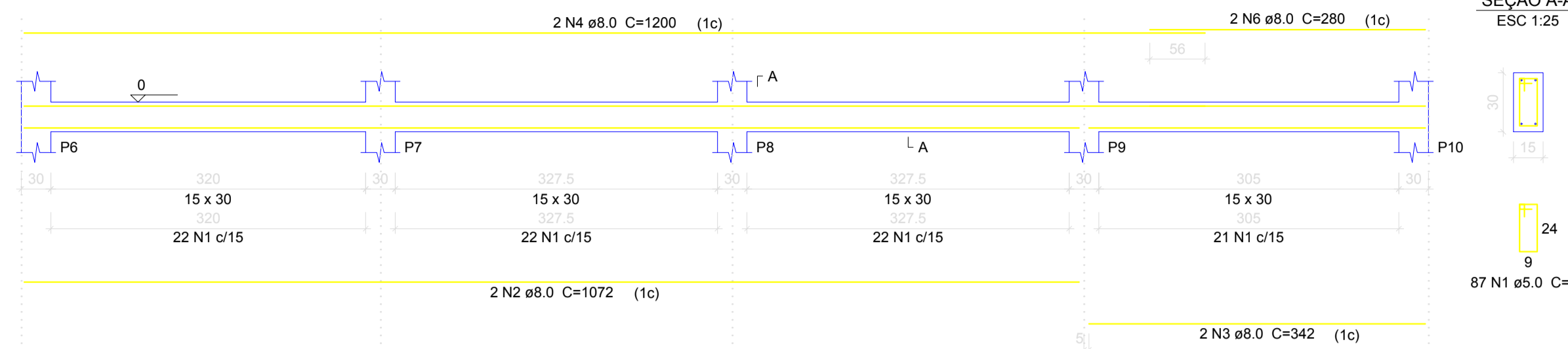


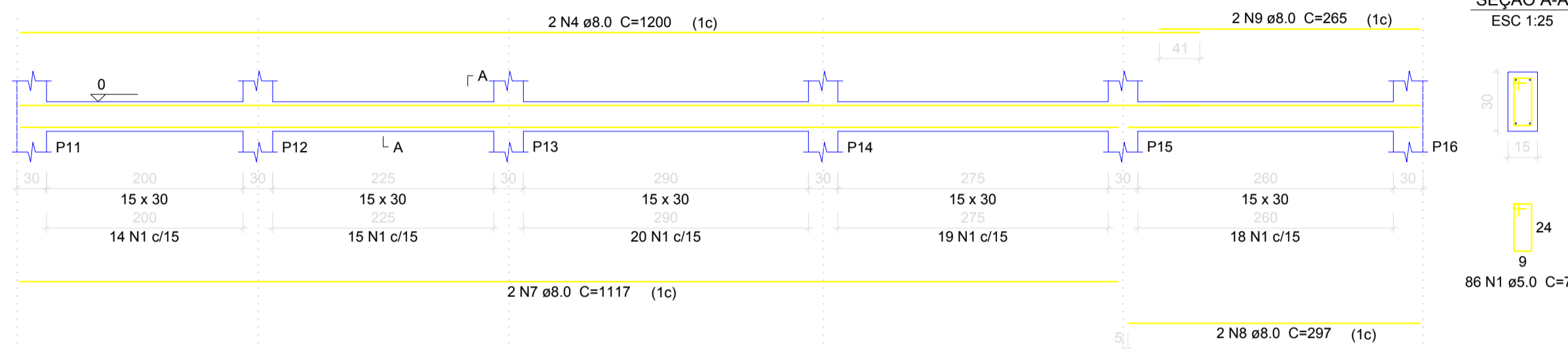
V1  
ESC 1:50



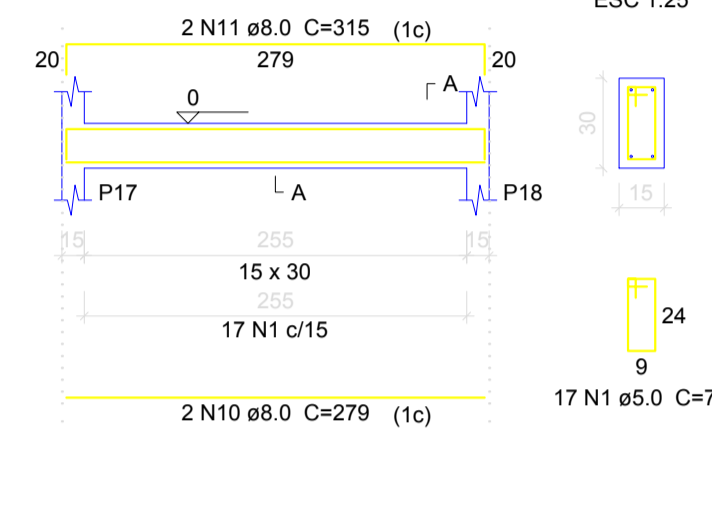
V2  
ESC 1:50



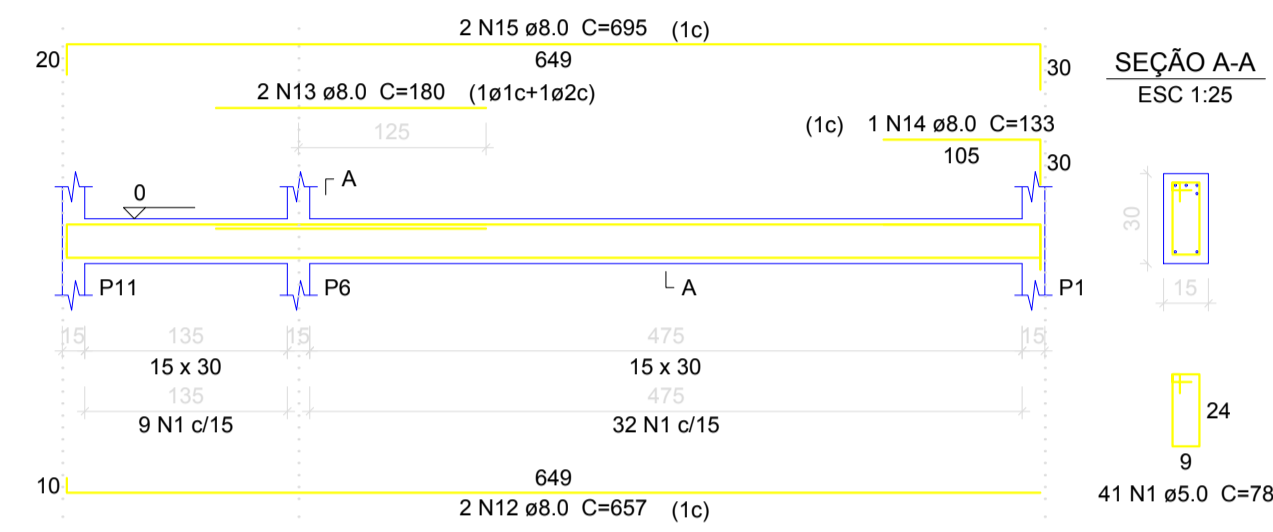
V3  
ESC 1:50



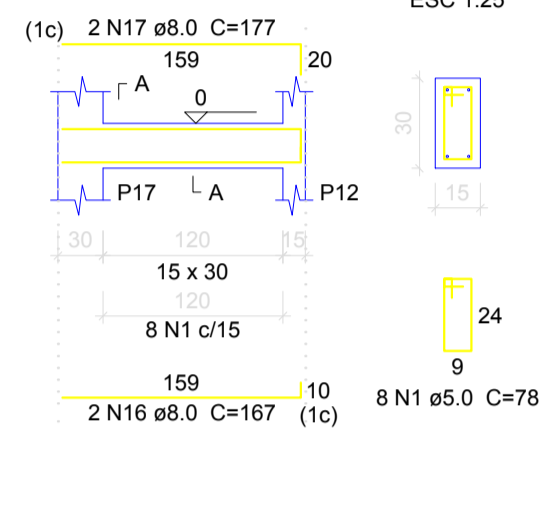
V4  
ESC 1:50



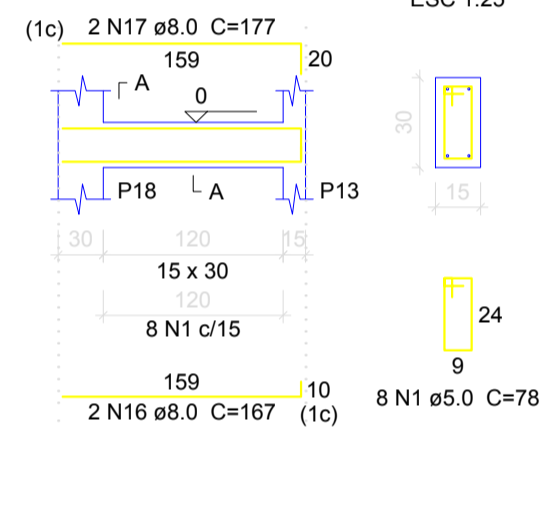
V5  
ESC 1:50



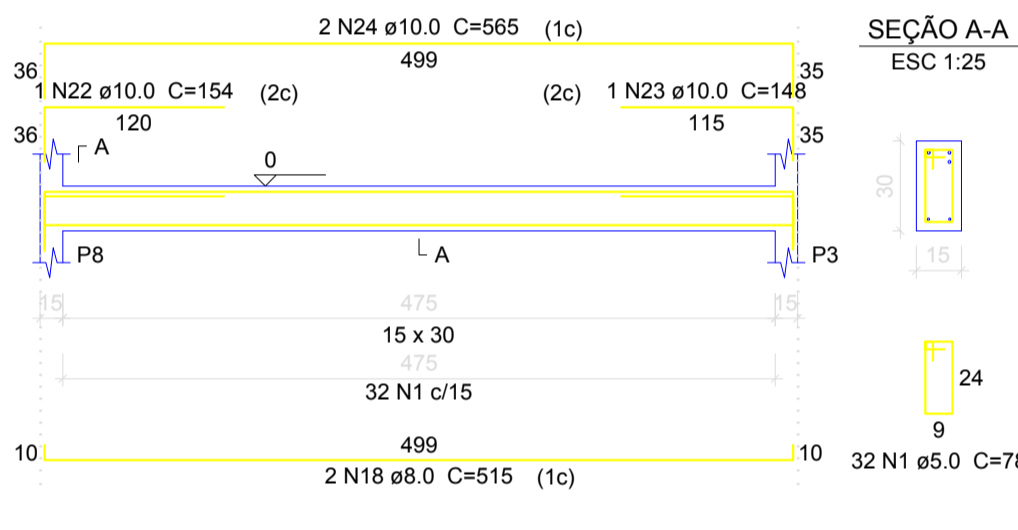
V6  
ESC 1:50



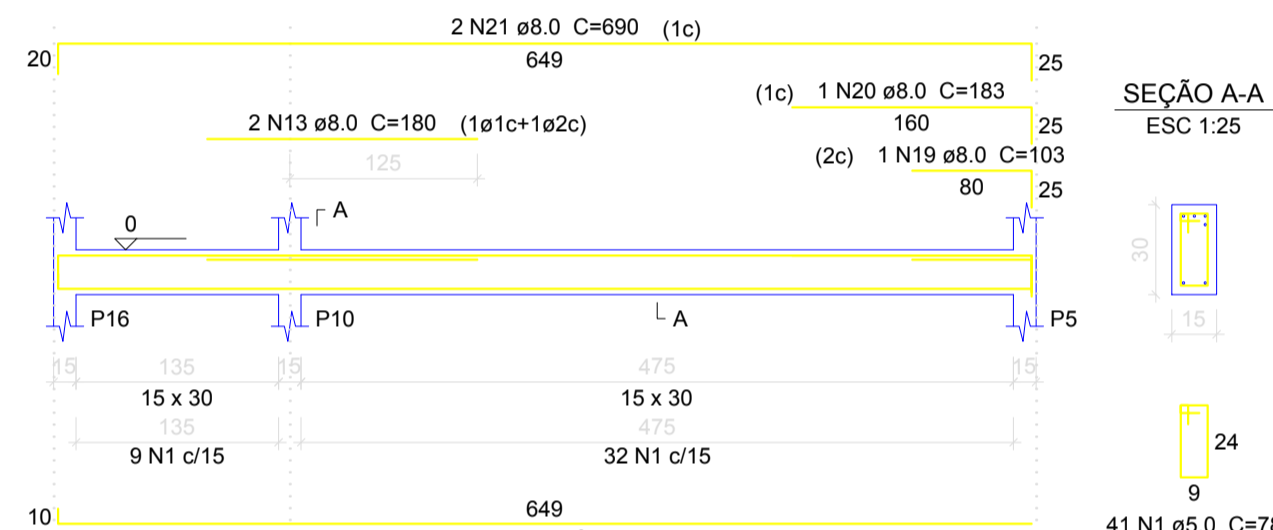
V7  
ESC 1:50



V8  
ESC 1:50



V9  
ESC 1:50



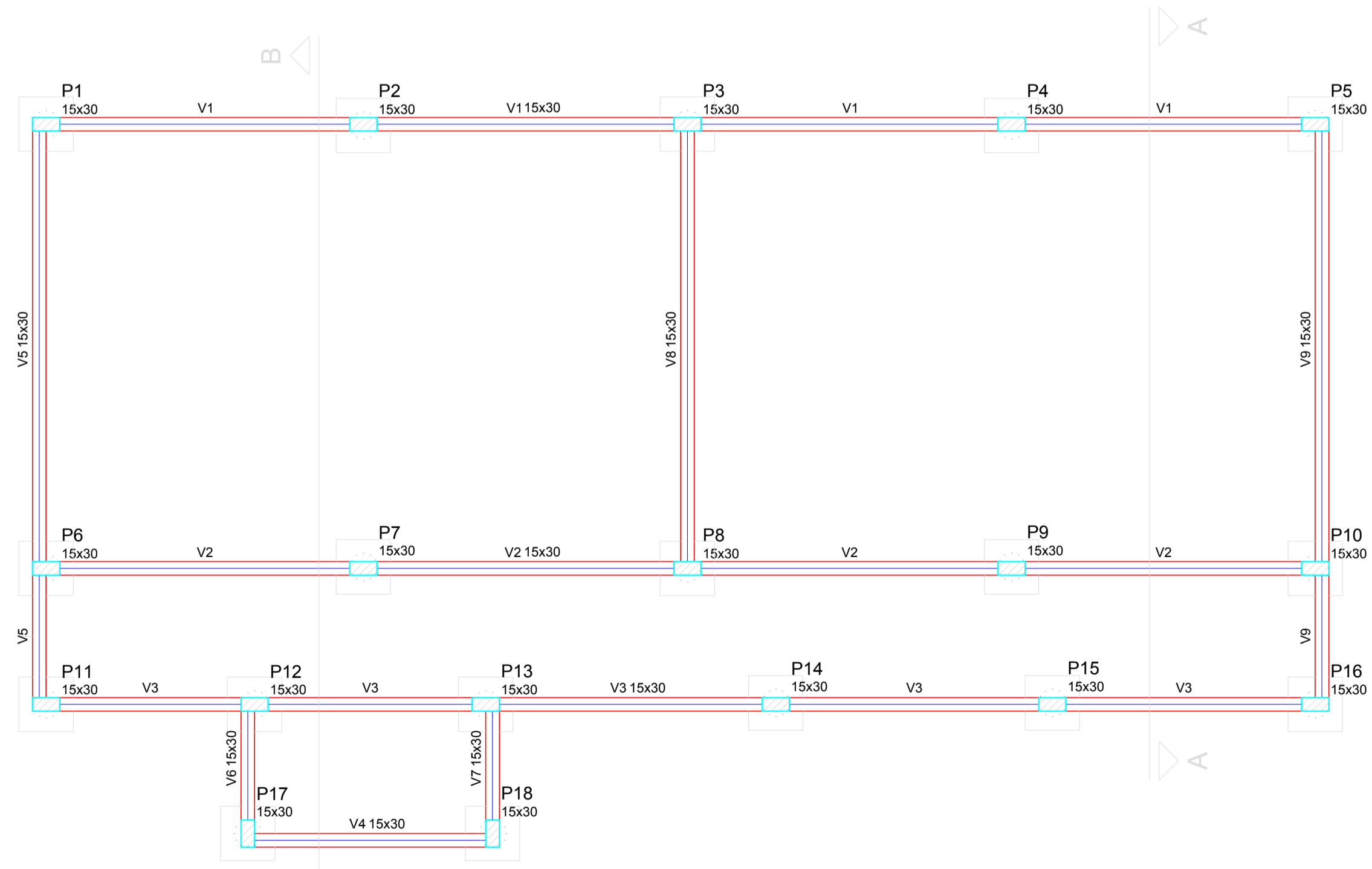
Relação do aço

AÇO	N	DIAM (mm)	QUANT	C.UNIT (cm)	C.TOTAL (cm)
CA60	1	5.0	407	78	31746
CA50	2	8.0	4	1072	4288
	3	8.0	4	342	1368
	4	8.0	6	1200	7200
	5	8.0	2	281	562
	6	8.0	2	281	560
	7	8.0	2	1117	2234
	8	8.0	2	297	594
	9	8.0	2	265	530
	10	8.0	2	279	558
	11	8.0	2	315	630
	12	8.0	4	657	2628
	13	8.0	4	180	720
	14	8.0	1	133	133
	15	8.0	2	695	1390
	16	8.0	4	167	668
	17	8.0	4	177	708
	18	8.0	2	515	1030
	19	8.0	1	103	103
	20	8.0	1	183	183
	21	8.0	2	690	1380
	22	10.0	1	154	154
	23	10.0	1	148	148
	24	10.0	2	565	1130

Resumo do aço

AÇO	DIAM (mm)	C.TOTAL (m)	PESO (kg)
CA50	8.0	274.7	108.5
CA60	10.0	14.4	8.88
CA60	5.0	317.5	48.89
<b>PESO TOTAL (kg)</b>			
CA50		117.38	
CA60		48.89	

Volume de concreto (C-25) = 2.41 m³  
Área de forma = 33.26 m²



Vigas

Nome	Seção (cm)	Elevação (cm)	Nível (cm)
V1	15x30	0	0
V2	15x30	0	0
V3	15x30	0	0
V4	15x30	0	0
V5	15x30	0	0
V6	15x30	0	0
V7	15x30	0	0
V8	15x30	0	0
V9	15x30	0	0

Legenda dos Pilares

- Pilar que morre
- Pilar que passa
- Pilar que nasce
- Pilar com mudança de seção

Características dos materiais

fc	Ecs
(kgf/cm²)	(kgf/cm²)
250	241500

Dimensão máxima do agregado = 19 mm

Pilares

Nome	Seção (cm)	Elevação (cm)	Nível (cm)
P1	15 x 30	0	0
P2	15 x 30	0	0
P3	15 x 30	0	0
P4	15 x 30	0	0
P5	15 x 30	0	0
P6	15 x 30	0	0
P7	15 x 30	0	0
P8	15 x 30	0	0
P9	15 x 30	0	0
P10	15 x 30	0	0
P11	15 x 30	0	0
P12	15 x 30	0	0
P13	15 x 30	0	0
P14	15 x 30	0	0
P15	15 x 30	0	0
P16	15 x 30	0	0
P17	15 x 30	0	0
P18	15 x 30	0	0

Forma do pavimento BALDRAME (Nível 0)

escala 1:50

PROJETO ESTRUTURAL

**LG PIMENTA**  
Eng. Civil - Cor. 01/2017  
Av. Brasil, 100 - Centro - Corumbá - MS  
Fones: (64) 9995-4051 (64) 9339-4310  
e-mail: luizgustavo.eng@gmail.com

PROPRIETÁRIO: PREFEITURA MUNICIPAL DE CORUMBÁ  
PROJETO / LOCAL: Reforma e Ampliação Escola Municipal Prof. Alberto de Moraes Holanda de Corumbá - GO  
Rodovia Go 139, Km 75 - Zona Rural - Município de Corumbá - GO

PROPRIETÁRIO: PREFEITURA MUNICIPAL DE CORUMBÁ  
CNPJ: 01.302.603/0001-00  
PROJETISTA: LUIZ GUSTAVO PIMENTA DE PADUA  
CREA: 149841 / D - MG

DETALHAMENTO DAS FORMAS E AÇO DAS VIGAS BALDRAMES

Desenho: Luiz Pimenta | Revisão: 00 | FOLHA  
Data: Fevereiro / 2022 | Escala: Indicada | **02/03**